

ARCHEOLOGICKÝ ÚSTAV AKADEMIE VĚD ČESKÉ REPUBLIKY  
V BRNĚ

**PŘEHLED VÝZKUMŮ**  
**41 (1999)**

ISSN 1211-7250  
ISBN 80-86023-23-0

BRNO 2000

9 9990385

150, —

# PŘEHLED VÝZKUMŮ 41 (1999)

Vydává: Archeologický ústav AV ČR Brno  
Královopolská 147, 612 00 Brno  
E-mail: infor@iabrno.cz

Odpovědný redaktor: PhDr. Jaroslav Tejral, DrSc.

Redakce a příprava pro tisk: Mgr. Balázs Komoróczy, Ing. Petr Škrdla, Ph.D.,  
PhDr. Lubomír Šebela, CSc., RNDr. Vladimír Hašek, DrSc.,  
Mgr. Richard Zatloukal, Miroslav Lukáš, Alice Del Maschio,  
Dana Gregorová

Na titulním listě: Orlovice, okr. Vyškov. Letecký dokumentační snímek  
zaniklého hradu.

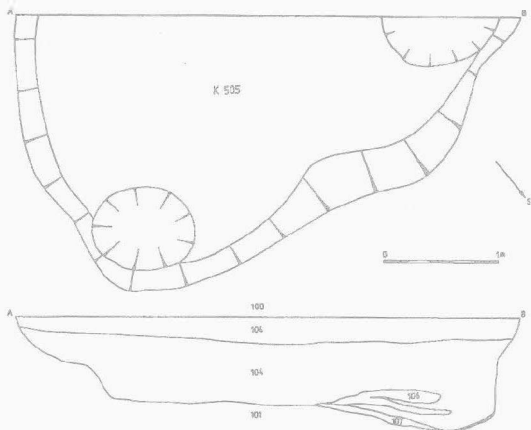
Tisk: BEKROS

Náklad: 350 ks

© 2000 by the Authors.

All rights reserved.

AÚ AV ČR Brno, Královopolská 147, 612 00



Obr. 1. Slatinky okr. Prostějov, Močilky. Laténská stavební jáma – hliník – prozkoumaná na parcele manželů Švancarových. Laténezeitliche Baugrubge.

### ŠLAPANICE (okr. Brno-venkov)

Jiráskova ulice. Latén. Hrob. Záchraný výzkum.

V listopadu 1999 po nahlášení pracovnice šlapanického muzea jsme učinili výjezd k nenahlášené stavební akci. Pracovníci firmy při hloubení šachty pro kanalizaci narazili na lidskou kostru. Po příjezdu na místo jsme zjistili, že se jedná o laténský kostrový hrob.

Lokalita se nachází v jihozápadní části Šlapanic v nadmořské výšce 235 m v blízkosti železniční trati (ZM ČR 1:10 000, list 24-43-06, 446 mm od Z s.č. a 373 od J s.č.). Poblíž našeho hrobu byly již v minulosti učiněny nálezy dvou laténských kostrových hrobů (Filip 1956).

29. listopadu 1999 jsme provedli vlastní archeologický výzkum, kterým byla v profilu odkryta hrobová jáma částečně porušená stěnou výkopu orientovaná S-J. Ca 80 cm pod dnešní úrovní terénu se rýsoval hrob. V hrobové jámě ležela v natažené poloze na zádech kostra ženy. Levá horní končetina, větší část levé dolní končetiny a část lebky byly odtěženy. U horní části pravé horní končetiny ležela železná spona(1), druhá (2) ležela na hrudníku. Na pravé horní končetině byl náramek(3). Kolem pasu měla zemřelá železný opasek s bronzovými kroužky a bronzovou zoomorfní záponou (4). Další části opasku byly roztroušeny v oblasti pánve (5, 6). Při rozebírání kostry byly pod lebkou nalezeny zlomky železa (7).

Hrob můžeme zařadit do LT B2/C1 a patrně je součástí většího pohřebiště.

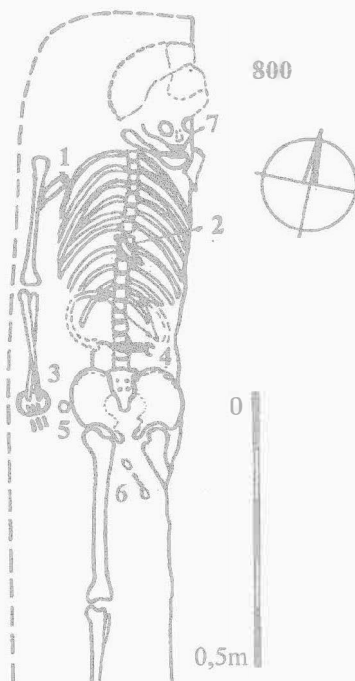
Andrea Matějková, ÚAPP Brno

Literatura:

Filip, J. 1956: Keltové ve střední Evropě. Praha.

Resumé:

Šlapanice (Bez. Brno-venkov). Laténezeit. Grab. Rettungsgrabung.



Obr. 1. Šlapanice (okr. Brno venkov). Hrob K 800. 1, 2: železné spony; 3: železný náramek; 4: železný opasek s bronzovou záponou; 5: bronzový kroužek z opasku; 6: bronzové a železné součásti opasku; 7: zlomky železa.

Grab K 800. 1,2: Eisenfibeln; 3: eisernes Armband; 4: eiserner Gürtel mit einer Bronzeschnalle; 5: Bronzering aus dem Gürtel; 6: bronzene und eiserne Bestandteile des Gürtels; 7: Eisefragmente.

### ZLÍN (k. ú. Malenovice u Zlína, okr. Zlín)

„Mezicestí“. Doba halštatská, doba laténská. Sidliště. Záchraný výzkum.

Trat' „Mezicestí“, ležící západně od katastru Malenovic, okrajové části městské aglomerace Zlína, patří k nejbohatším polykulturním nalezištům v rámci zlínského okresu. Výzkum v roce 1999 byl realizován jednak v trase nově zbudované spojnice (silnice III/4973) mezi hlavní komunikací Zlín–Otrokovice a vedlejší silnicí mezi Malenovicemi a Kvítkovicemi (ZM 1:10000, 1. č. 25-31-24, s.č. 227 a 233 mm Z, 74 a 98 mm J), dále v trase horkovodu a na ploše staveniště supermarketu Centro. Lokalita je situována na návrší mírné terénní vlny nad starou říční terasou levého břehu řeky Dřevnice v nadmořské výšce kolem 195 m.

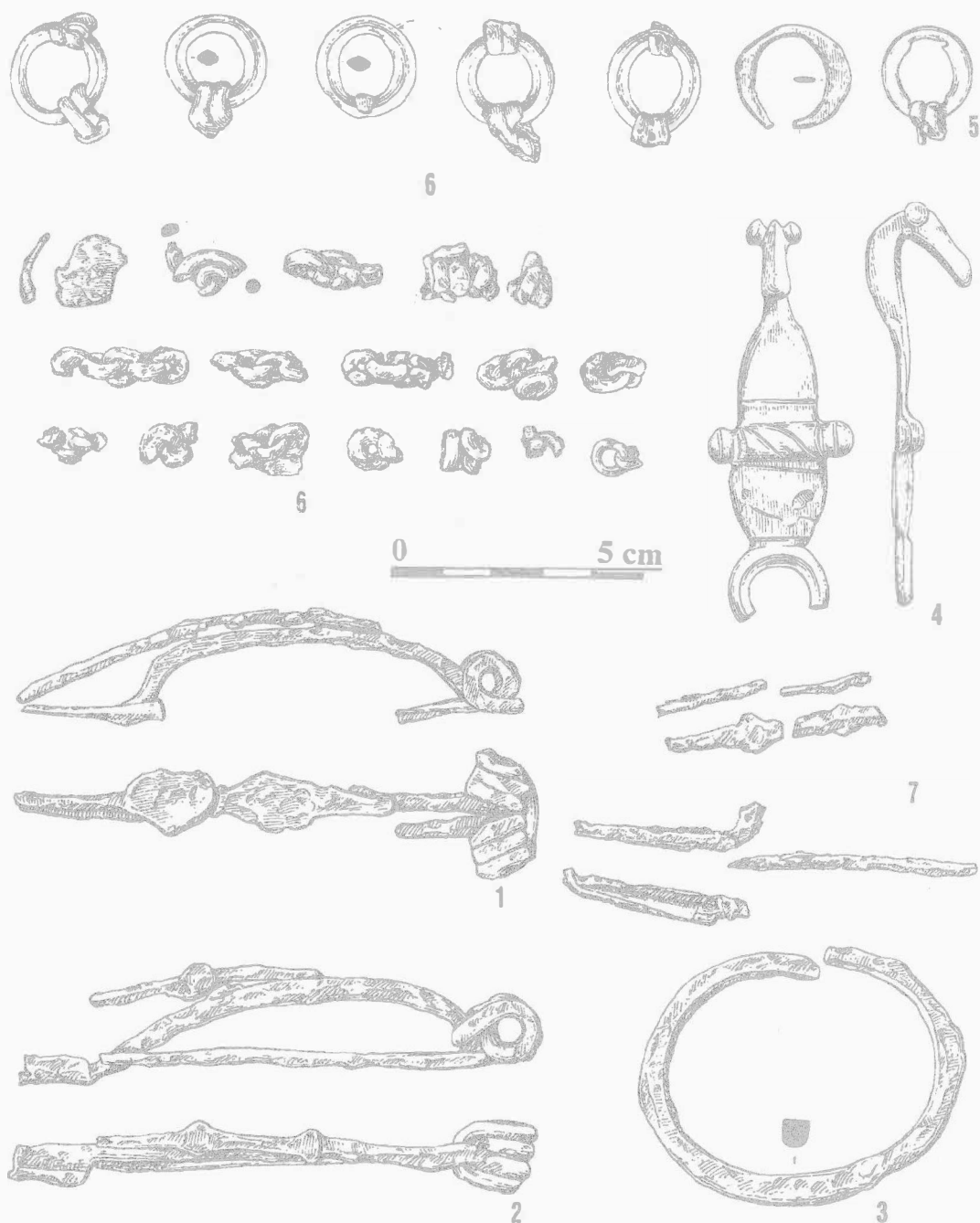
Osídlení z doby halštatu představují především zásobnicové jámy, vyplněné vesměs destrukcí mazanícových stěn povrchových obydlí. Ve výplních objektů byly nalezeny jen fragmenty nádob, jejichž povrch byl buď světle hnědý a zdrsňený, v některých případech zdobený plastickou lištou anebo pečlivě leštěný. Na základě rozboru materiálu lze tyto objekty datovat do období přechodné, slezsko-platěnické fáze KPP. Zajímavým nálezem byly dochované exempláře hliněných závaží v obj. č. 501 a 509.

Poměrně méně zde byly zastoupeny objekty s kulturou laténskou.

Jiří Kohoutek, ÚAPP Brno  
Jana Langová, Muzeum JV Moravy Zlín

Resumé:

Zlín (Kat. Malenovice u Zlína, Bez. Zlín).  
„Mezicestí“. Hallstatt- und Latènezeit. Siedlung.  
Rettungsgrabung.



Obr. 2. Šlapanice (okr. Brno venkov). Nálezy z hrobu K 800. Die Funde aus dem Grab K 800.