

ARCHEOLOGICKÝ ÚSTAV AKADEMIE VĚD ČESKÉ REPUBLIKY  
V BRNĚ

**PŘEHLED VÝZKUMŮ**  
**41 (1999)**

ISSN 1211-7250  
ISBN 80-86023-23-0

BRNO 2000

9990385

150, —

# PŘEHLED VÝZKUMŮ 41 (1999)

Vydává: Archeologický ústav AV ČR Brno  
Královopolská 147, 612 00 Brno  
E-mail: infor@iabrno.cz

Odpovědný redaktor: PhDr. Jaroslav Tejral, DrSc.

Redakce a příprava pro tisk: Mgr. Balázs Komoróczy, Ing. Petr Škrdla, Ph.D.,  
PhDr. Lubomír Šebela, CSc., RNDr. Vladimír Hašek, DrSc.,  
Mgr. Richard Zatloukal, Miroslav Lukáš, Alice Del Maschio,  
Dana Gregorová

Na titulním listě: Orlovice, okr. Vyškov. Letecký dokumentační snímek  
zaniklého hradu.

Tisk: BEKROS

Náklad: 350 ks

© 2000 by the Authors.

All rights reserved.

AÚ AV ČR Brno, Královopolská 147, 612 00

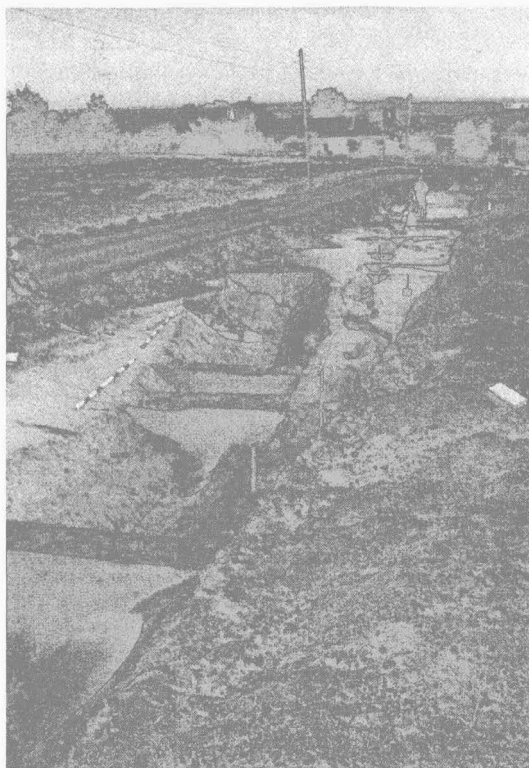
pravděpodobně dřevěnou stavbu kostelíku i kaple. V tomto období je také na lokalitě doložena výrazná erozní činnost, která souvisí pravděpodobně s výrazným odlesněním nejbližšího okolí.

Úplný závěr lidské činnosti na lokalitě dokládají čtyři velké zásobní jámy (průměr až 2 m, hloubka až 3 m), které jsou datovány do přelomu 15./16. století. V jedné z nich se nacházel kompletní skelet skotu (obr. 2) a na dně skelet drobné šelmy.

*Zdeněk Čížmář, ÚAPP Brno*

Resumé:

Seloutky (Bez. Prostějov). Feldflur „U pláničky“. Mittelalter (12./13., 15./16. Jh.). Siedlung. Rettungsgrabung.



Obr. 1. Seloutky - "U pláničky". Celkový pohled na průběh opevnění z 12. - 13. století n. l. Foto Z. Čížmář. Fortifikation aus 12.-13. Jh.

#### SENETÁŘOV (okr. Blansko)

Intravillan obce. Středověké a novověké osídlení. Povrchový průzkum.

V dubnu roku 1999 byly J. Plchem získány povrchovými sběry ve dvou místech návsí menší soubory středověké a novověké keramiky. Z prostoru zahrádky před usedlostí č. p. 8 na západní straně (Státní mapa 1 : 5 000 – odvozená,

list Blansko 2-2 z roku 1995: okolí bodu, od Z a J okrajové sekční čáry vzdáleného 83 a 257 mm) pochází celkem 8 keramických fragmentů, z pozemku před usedlostí č. p. 35 poněkud výše na protější východní straně (již uvedený mapový list: okolí bodu, od Z a J okrajové sekční čáry vzdáleného 91 a 274 mm) pak 44 zlomků. V obou případech jde o keramiku 15. století a mladší, nálezy z počátečního období existence této typické řadové lánové vsi v nitru Drahanské vrchoviny (530-560 m n. m.) se nepodařilo získat.

*Jiří Doležel, AÚ AV ČR Brno  
Josef Plch, Jedovnice*

Resumé:

Senetářov (Bez. Blansko). Intravillan der Gemeinde. Mittelalterliche und neuzeitliche Besiedlung. Oberflächenuntersuchung des Archäologischen Instituts der Akademie der Wissenschaften der Tschechischen Republik, Brno.

Bei Oberflächenlesen im April 1999 wurden auf Grundstücken vor den Anwesen Nr. 8 und 35 zwei kleinere Kollektionen mittelalterlicher und neuzeitlicher Töpferware ab dem 15. Jahrhundert zusammengebracht. Ältere Funde wurden in diesem typischen Reihen-Hufendorf aus der Periode der im 13. Jahrhundert gipfelnden Kolonisation des Drahaný-Hügellandes bisher nicht gewonnen.



Obr. 2. Seloutky - "U pláničky". Pohled na skelet skotu v jámě 630 (polovina 16. století). Rindskelet in Grube 630.

#### SUCHONICE (okr. Olomouc)

Dům č. p. 44. Novověk (18. stol.). Záchraný výzkum.

Obec Suchonice leží asi 10 km vzdušnou čarou JV směrem od Olomouce. Dům č.p. 44 (p. Šmíd), kde se prováděl archeologický výzkum, se nachází na samém V okraji obce v nadmořské výšce 282 m n.m. Původní pokryv parcely je zachován pouze u J hranice pozemku v šířce cca