

ARCHEOLOGICKÝ ÚSTAV AKADEMIE VĚD ČESKÉ REPUBLIKY  
V BRNĚ

**PŘEHLED VÝZKUMŮ**  
**40 (1997-1998)**

ISSN 1211-7250  
ISBN 80-86023-18-4

001 3811

BRNO 1999

PD 4423

S 9990385

395

250, ✓

## **PŘEHLED VÝZKUMŮ 40 (1997-1998)**

Vydává: Archeologický ústav AV ČR Brno  
Královopolská 147, 612 00 Brno  
E-mail: ps@isibrno.cz

Odpovědný redaktor: PhDr. Jaroslav Tejral, DrSc

Redakce a příprava pro tisk: Mgr. Balázs Komoróczy, Ing. Petr Škrdla,  
Richard Zatloukal

Na titulním listě: Mikulčice - sídliště na "Klášteřisku"

Tisk: BEKROS

Náklad: 350 ks

Publikace neprošla redakční ani jazykovou úpravou

© 1999 by the Authors

All rights reserved

AÚ AV ČR Brno, Královopolská 147, 612 00

**OLOMOUC - SLAVONÍN (okr. Olomouc)**

„Horní lán“. Neolit (VK). Sídliště. Záchranný výzkum.

V roce 1997 byly zjištěny další objekty na sídlišti kultury s vypíchanou keramikou z období neolitu v trati Horní lán v Olomouci-Slavoníně. Viz „doba bronzová - Olomouc-Slavonín“.

*Jaroslav Peška, Mojmír Bém, ÚAPP v Olomouci*

Resumé:

Olomouc-Slavonín (Bez. Olomouc). Neolithikum - STBK. Siedlung. Rettungsgrabung.

**PASOHLÁVKY (okr. Břeclav)**

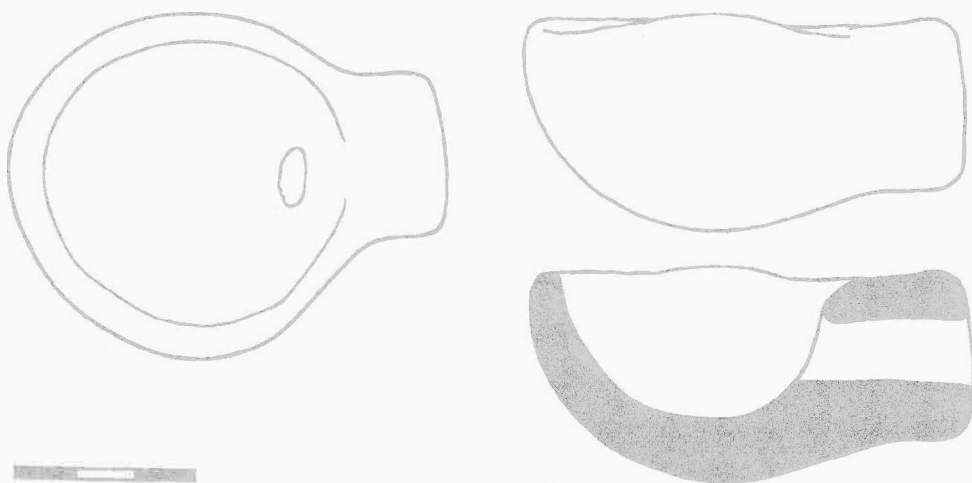
U ivaňské křižovatky. Neolit (LnK). Sběry.

Průzkum realizovaný v rámci terénní aktivity studentů klasické archeologie FF MU Brno se zaměřil na plochu u severovýchodního okraje katastru obce Pasohlávky. Zvýšený terén, zasahující k inundaci na pravém břehu řeky Jihlavy, je vymezený silnicí Pasohlávky - Ivaň a vodotečí, která protéká od tzv. ivaňské křižovatky k okraji lužního lesa (na mapě 1:10 000, list 34-12-19 mezi body 225:363 a 193:345 mm od západní a jižní sekč. čáry, nad. výška 173 m). V nálezech získaných sběrem na zoraných polích byl zastoupen broušený kamenný nástroj (LnK). Zjištěné osídlení může mít vztah k přechodům starých komunikací přes řeku Jihlavu. Nálezy byly předány Regionálnímu muzeu Mikulov.

*Radek Bartůněk*

Resumé:

Pasohlávky (Bez. Břeclav). Neolithikum - LBK. Oberflächenbehebung.



Obr.1. Naběračka kultury lidu s moravskou malovanou keramikou z Pavlova