

ARCHEOLOGICKÝ ÚSTAV AKADEMIE VĚD ČESKÉ REPUBLIKY  
V BRNĚ

PŘEHLED VÝZKUMŮ  
39 (1995-1996)

ISSN 1211-7250  
ISBN 80-86023-17-6



BRNO 1999

## PŘEHLED VÝZKUMŮ 39 (1995-1996)

Vydává:	Archeologický ústav AV ČR Brno Královopolská 147, 612 00 Brno E-mail: ps@iabrno.cz <a href="http://www.iabrno.cz/3ca.htm">http://www.iabrno.cz/3ca.htm</a>
Odpovědný redaktor:	PhDr. Jaroslav Tejral, DrSc.
Redakce a příprava pro tisk:	Mgr. Balázs Komoróczy, Ing. Petr Škrdla
Na titulním listě:	Římská bronzová kolínkovitá spona z Mušova
Kresba:	Lubomíra Trávničková
Tisk:	Bekros
Náklad:	350 ks

Publikace neprošla redakční ani jazykovou úpravou.

*Published by:*

AÚ AV ČR Brno, Královopolská 147, 612 00

All rights reserved.

© 1999 by the Authors and IA AS CR Brno.

## SLAVONÍN, (okr. Olomouc)

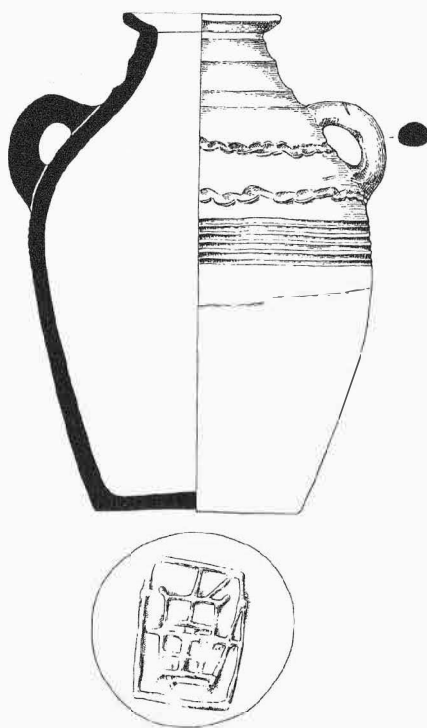
Výstavba areálu Mercedes Benz. Slované. Pohřebiště. Předstihový výzkum.

Podstatná část prozkoumané plochy byla dotčena pohřebištěm ze střední a mladší doby hradištní. Zejména výzkum strašihoh pohřebiště z 9. až 10. století přinesl celou řadu důležitých poznatků. Vedle bojovníckých hrobů vybavených ostruhami, hroty kopí, sekerami, noži a vědry je důležitým poznatkem skutečnost, že na pohřebišti se plynule pohřbívalo i v průběhu 10. století, bez patrného vývojového zlomu (obr. 1). Mladohradištní pohřebiště z 2. poloviny 11. století plynule navázalo na pohřebiště starší a plně ho respektovalo. Během první etapy výzkumu bylo prozkoumáno 24 velkomoravských a 32 mladohradištních hrobů.

*Miroslav Šmid, ÚAPP Brno*

Resumé:

Slavonín (Bez. Olomouc). Mercedes Benz Areal. Slawen. Gräberfeld. Rettungsgrabung.



**Obr.1. Slavonín (okr. Olomouc). Nádoba z hrobu č. 48**

## SUCHDOL (okr. Blansko)

„Staré zámky“. Sředověký hrad Blansek. Povrchový průzkum.

Při návštěvě hradu 30. března 1996, spojené s informativním průzkumem, zaměřeným na objasnění vývoje zděných konstrukcí byl povrchovým sběrem získán soubor středověké keramiky. Převážná většina keramických zlomků byla sebrána na jižním svahu pod v reliéfu dochovanou budovou v přední části zadního hradu. Soubor 125 kusů středověké keramiky, převážně pocházející z odpadních vrstev uvedené budovy, obsahuje 7 zlomků okrajů, z nichž 4 kusy náleží hrncům a džbánům, 3 kusy poklicím. 115 kusů náleží výdutím, z nichž pouze 17