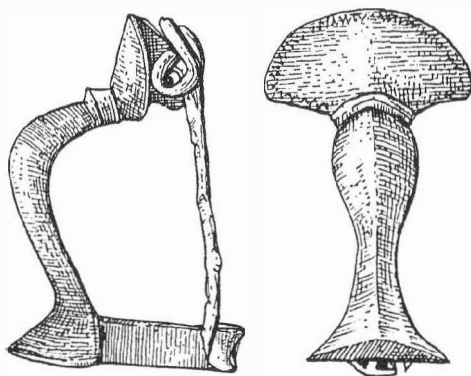


ARCHEOLOGICKÝ ÚSTAV AKADEMIE VĚD ČESKÉ REPUBLIKY  
V BRNĚ

PŘEHLED VÝZKUMŮ  
39 (1995-1996)

ISSN 1211-7250  
ISBN 80-86023-17-6



BRNO 1999

## PŘEHLED VÝZKUMŮ 39 (1995-1996)

Vydává:	Archeologický ústav AV ČR Brno Královopolská 147, 612 00 Brno E-mail: ps@iabrno.cz <a href="http://www.iabrno.cz/3ca.htm">http://www.iabrno.cz/3ca.htm</a>
Odpovědný redaktor:	PhDr. Jaroslav Tejral, DrSc.
Redakce a příprava pro tisk:	Mgr. Balázs Komoróczy, Ing. Petr Škrdla
Na titulním listě:	Římská bronzová kolínkovitá spona z Mušova
Kresba:	Lubomíra Trávničková
Tisk:	Bekros
Náklad:	350 ks

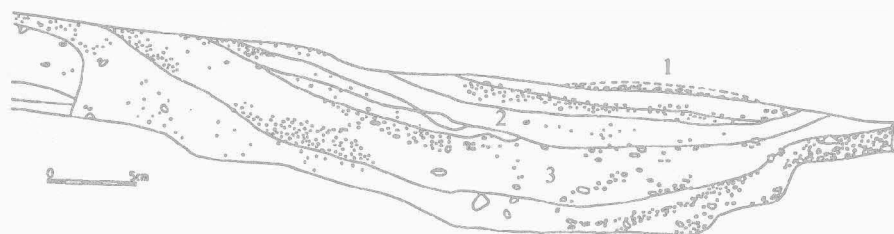
Publikace neprošla redakční ani jazykovou úpravou.

*Published by:*

AÚ AV ČR Brno, Královopolská 147, 612 00

All rights reserved.

© 1999 by the Authors and IA AS CR Brno.



Obr. 5. Mušov-Burgstall. 1: cesta; 2: horizont stavby č. 1; 3: černá výplň příkopu s plochým dnem

### SLAVONÍN (okr. Olomouc)

Stěhování národů. Sídliště. Záchranný výzkum.

Při budování vodovodního přivaděče pro Slavonín, v poloze Na dvorských, prošla rýha vodovodu rozsáhlým hliníkem, který byl jen ovzorkován. Získaný materiál patří závěrečnému období doby římské a době stěhování národů. Keramika z období stěhování národů má v mnoha případech až středověký charakter a reprezentuje pokročilejší vývojový úsek tohoto období. Na ZM 1:10000, list 24-22-19, najdeme místo nálezu v bodě určené souřadnicemi 218 mm od Z s.č. a 19 mm od J s.č.

*Miroslav Šmid, ÚAPP Brno*

Resumé:

Slavonín (Bez. Olomouc). Völkerwanderungszeit. Siedlung. Rettungsgrabung.

### ODKAZY:

#### BRNO (okr. Brno-město)

Ul. Příkop - Business centrum. Doba římská. Sídliště. Záchanný výzkum.

*Viz kapitola Doba Železná*

#### HRÁDEK (okr. Znojmo)

Polní trať „Anger“, „Schaffler Hof“ („U dvora“) na severozápadním okraji intravilánu obce. Doba římská. Sídlištní plocha. Povrchový průzkum.

*Viz kapitola Středověk a novověk*

#### MUŠOV (k.ú. Pasohlávky, okr. Břeclav)

Na pískách, Doba římská. Germánské sídliště, římský vojenský tábor. Systematický výzkum.

*Viz kapitola Studie a krátké články*

#### SVATOBOŘICE - MISTRŮV (okr. Hodonín)

„Kostelíky“. Doba římská. Sídliště. Povrchový sběr.

*Viz kapitola Středověk a novověk*