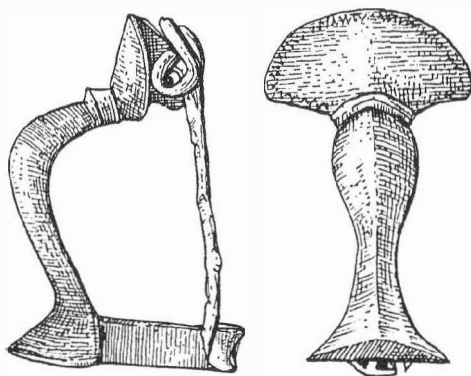


ARCHEOLOGICKÝ ÚSTAV AKADEMIE VĚD ČESKÉ REPUBLIKY
V BRNĚ

PŘEHLED VÝZKUMŮ
39 (1995-1996)

ISSN 1211-7250
ISBN 80-86023-17-6



BRNO 1999

PŘEHLED VÝZKUMŮ 39 (1995-1996)

Vydává:	Archeologický ústav AV ČR Brno Královopolská 147, 612 00 Brno E-mail: ps@iabrno.cz http://www.iabrno.cz/3ca.htm
Odpovědný redaktor:	PhDr. Jaroslav Tejral, DrSc.
Redakce a příprava pro tisk:	Mgr. Balázs Komoróczy, Ing. Petr Škrdla
Na titulním listě:	Římská bronzová kolínkovitá spona z Mušova
Kresba:	Lubomíra Trávničková
Tisk:	Bekros
Náklad:	350 ks

Publikace neprošla redakční ani jazykovou úpravou.

Published by:

AÚ AV ČR Brno, Královopolská 147, 612 00

All rights reserved.

© 1999 by the Authors and IA AS CR Brno.

BÍLOVICE-LUTOTÍN (okr. Prostějov)

Část Lutotín. „Zlámané“. LnK. Sídliště. Záchranný výzkum.

V poloze Zlámané u Lutotína bylo zachyceno osídlení z období LnK. Prozkoumáno a ověřováno bylo celkem 10 objektů, některé z nejstaršího stupně této kultury. Sídliště je umístěno na SV svahu pravobřežní terasy říčky Romže, 600 m JZ od středu Lutotína. Na ZM 1:10 000, list 24-24-01, se rozkládá v okolí bodu určeného souřadnicemi 190 mm od Z s.č. a 145 mm od J s.č.. Výškopisně je vymezeno vrstevnicemi 270 a 280 m.

Miroslav Šmíd, ÚAPP Brno

Resumé:

Bílovice-Lutotín (Bez. Prostějov). Lutotín. „Zlámané“. LBK. Siedlung. Rettungsgrabung.

ČELECHOVICE NA HANÉ, (okr. Prostějov)

„U mlýnu“, JZ Čelechovic. Neolit, LnK. Sídliště. Záchranný výzkum.

V poloze U mlýnu JZ Čelechovic, byly prozkoumány dva objekty mladšího vývojového stupně kultury s lineární keramikou. V objektu č. 2 se objevily střepy s železovskými vlivy. Jedná se o k V exponovanou sprašovou návěj, která je od SV ohraničena Českým potokem, od SZ hrází někdejšího rybníka a od Z silnicí Prostějov - Čelechovice na Hané - Kaple.

Miroslav Šmíd, ÚAPP Brno

Resumé:

Čelechovice na Hané (Bez. Prostějov). „U Mlýnu“. LBK. Siedlung. Rettungsgrabung.

DOMAŽELICE (okr. Přerov)

„V černém“. Neolit (LnK). Záchranný výzkum.

V rámci průzkumu trasy plynovodu zachyceny ve výkopu 2 pravěké objekty nestejné velikosti. Lokalita se nachází S od obce naproti hřbitovu. Identifikace v mapě: ZM ČR, měřítko 1: 10 000, list 25-13-19, mezi body koordinátů 329:084, 326:098. Objekt č. 1 se na profilu jevil jako menší mísovitá jáma s tmavě hnědou výplní bez nálezů. Objekt č. 2 představovala větší stavební jáma nepravidelného profilu tmavé hlinité výplně s nálezy zlomků keramiky a štípané industrie kultury s lineární keramikou.

Jaroslav Peška, Mojmír Bém, ÚAPP Olomouci

Resumé:

Domaželice (Bez. Přerov). Neolithikum (LBK). Rettungsgrabung.

CHOLINA (okr. Olomouc)

Horní farské. Neolit (LnK, VypK). Záchranný výzkum.

V poloze Horní farské narušila místní větev vodovodu celou řadu objektů podél silnice z Choliny do osady Cholinský Dvůrek a pak na trase směřující na Myslechovice. Z prozkoumaných deseti objektů patřily 2 (obj.č. 7 a 9) LnK, 1 (obj. č. 10) třetímu stupni VypK.

Miroslav Šmíd, ÚAPP Brno