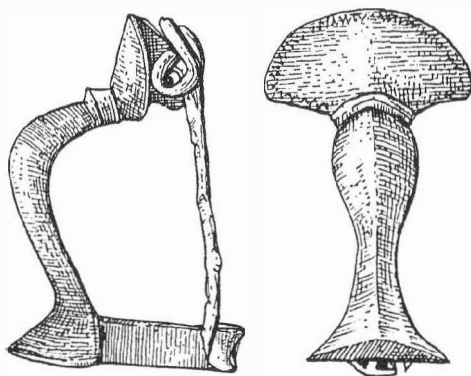


ARCHEOLOGICKÝ ÚSTAV AKADEMIE VĚD ČESKÉ REPUBLIKY  
V BRNĚ

PŘEHLED VÝZKUMŮ  
39 (1995-1996)

ISSN 1211-7250  
ISBN 80-86023-17-6



BRNO 1999

## PŘEHLED VÝZKUMŮ 39 (1995-1996)

Vydává:	Archeologický ústav AV ČR Brno Královopolská 147, 612 00 Brno E-mail: ps@iabrno.cz <a href="http://www.iabrno.cz/3ca.htm">http://www.iabrno.cz/3ca.htm</a>
Odpovědný redaktor:	PhDr. Jaroslav Tejral, DrSc.
Redakce a příprava pro tisk:	Mgr. Balázs Komoróczy, Ing. Petr Škrdla
Na titulním listě:	Římská bronzová kolínkovitá spona z Mušova
Kresba:	Lubomíra Trávničková
Tisk:	Bekros
Náklad:	350 ks

Publikace neprošla redakční ani jazykovou úpravou.

*Published by:*

AÚ AV ČR Brno, Královopolská 147, 612 00

All rights reserved.

© 1999 by the Authors and IA AS CR Brno.



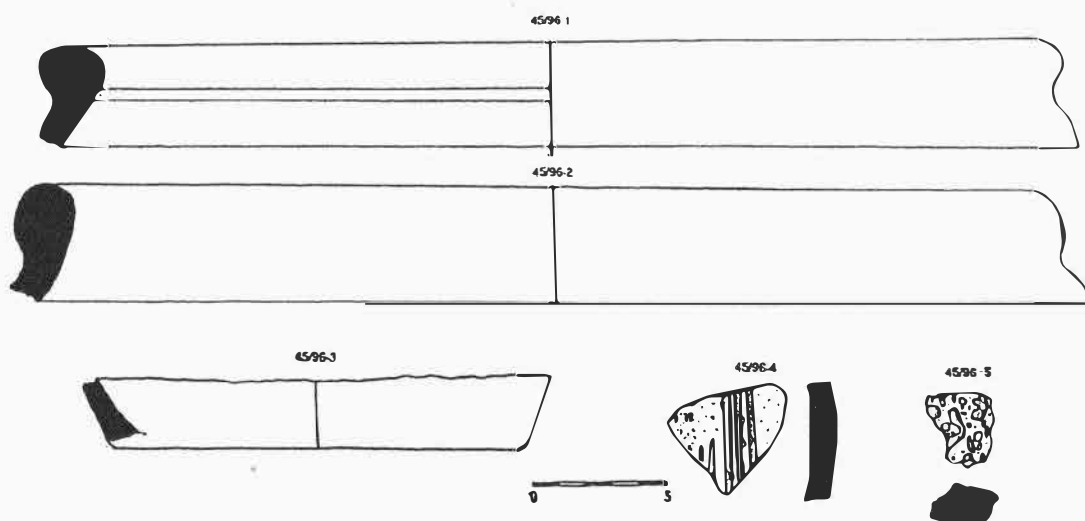
Obr. 1. Přerov II - Předmostí. Laténské náramky a spona

### PŘÍLOŽANY (okr. Třebíč)

Soutok Příložanského potoka s bezejmeným přítokem, poloha v ZM mapový list 23-44-15, 447mm od Z a 70mm od J sekční čáry. Latén. Sídliště.

Na soutoku Příložanského potoka s jeho bezejmeným přítokem byly na jihozápadním svahu těsně nad inundací obou vodních toků objeveny zlomky keramiky a strusky. Keramika řadí lokalitu do laténského období do stupně LT C-D1. Jednalo se patrně o krátkodobé osídlení a vzhledem k nálezům strusky a kusů limonitu s malým obsahem železa, je možné, že zde také docházelo k těžbě a hutnění tzv. bahenních rud a k následné výrobě železa. Jedná se o novou lokalitu a nejbližší známé laténské sídliště se nachází na sousedních katastrech obcí Myslibořic a Jaroměřic n.R. (Obšusta 1996).

*Petr Obšusta, ZMM Třebíč*



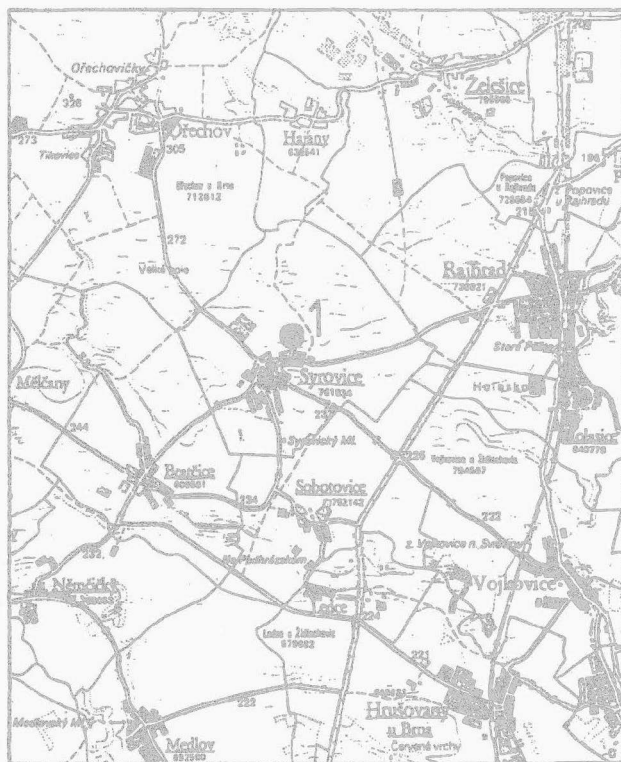
Obr. 1. Příložany (okr. Třebíč). 1-4: laténská keramika, 5: struska

Literatura:

Obšusta P, 1996: Laténské osídlení jihozápadní Moravy. Rkp. diplomové práce II, Brno.

Resumé:

Příložany (Bez. Třebíč). Laténezeit. Siedlung.



Obr. 1 - Syrovice (okr. Brno-venkov). Mapa okolí s vyznačeným místem nálezu (1).

**SYROVICE (okr. Brno-venkov)**

SV obce. Halštát, horákovská kultura. Objekty. Záchranný výzkum.

V září r. 1996 bylo při hloubení rýhy pro dálkový optický kabel, SV od obce, narušeny dva sídlištní objekty (ZM ČR 1:10 000, list 24-34-19, 152 mm od Z s. č. a 265 mm od Z s. č.). Jednalo se nejspíše o zásobní jámu a jámu s nepravidelným dnem (snad okraj hliníku nebo zemnice). Z obou objektů pocházejí zlomky keramiky shodného charakteru, které je možno zařadit do vrcholného období horákovské kultury.

Nálezy svědčí o existenci sídliště, které se v této části katastru obce pravděpodobně nachází.

*Petr Kos, ÚAPP Brno*

Resumé:

Syrovice (Bez. Brno-venkov). Älteren Hallstattzeit. Horákov-Kultur. Siedlung. Rettungsgrabung.