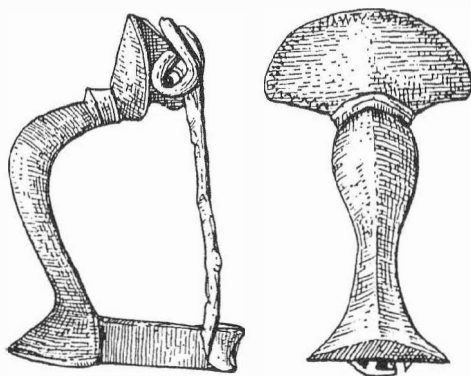


ARCHEOLOGICKÝ ÚSTAV AKADEMIE VĚD ČESKÉ REPUBLIKY
V BRNĚ

PŘEHLED VÝZKUMŮ
39 (1995-1996)

ISSN 1211-7250
ISBN 80-86023-17-6



BRNO 1999

PŘEHLED VÝZKUMŮ 39 (1995-1996)

Vydává:	Archeologický ústav AV ČR Brno Královopolská 147, 612 00 Brno E-mail: ps@iabrno.cz http://www.iabrno.cz/3ca.htm
Odpovědný redaktor:	PhDr. Jaroslav Tejral, DrSc.
Redakce a příprava pro tisk:	Mgr. Balázs Komoróczy, Ing. Petr Škrdla
Na titulním listě:	Římská bronzová kolínkovitá spona z Mušova
Kresba:	Lubomíra Trávničková
Tisk:	Bekros
Náklad:	350 ks

Publikace neprošla redakční ani jazykovou úpravou.

Published by:

AÚ AV ČR Brno, Královopolská 147, 612 00

All rights reserved.

© 1999 by the Authors and IA AS CR Brno.

IVANČICE - ŘEZNOVICE (okr. Brno-venkov)

Intravilán obce. Sídliště. Rámcově pravěk, novověk. Záchranný výzkum.

Při plynofikaci obce rýhy pro plynovodní potrubí na několika místech proťaly vrstvy navážek s novověkou keramikou. Pouze na jednom místě však byly nalezeny i ojedinělé drobné střípky, datované rámcově do pravěku.

Petr Vitula, ÚAPP Brno

Resumé:

Ivančice - Řeznovice (Bez. Brno-venkov). Urzeit, Neuzeit. Siedlung. Rettungsgrabung.

JAROMĚŘICE NAD ROKYTNOU (okr. Třebíč)

Intravilán obce. Poloha v ZM list 23-44-14, mladohradištní objekty 254 a 243mm od Z, 33 a 30mm od J sekční čáry. Středověk. Sídliště.

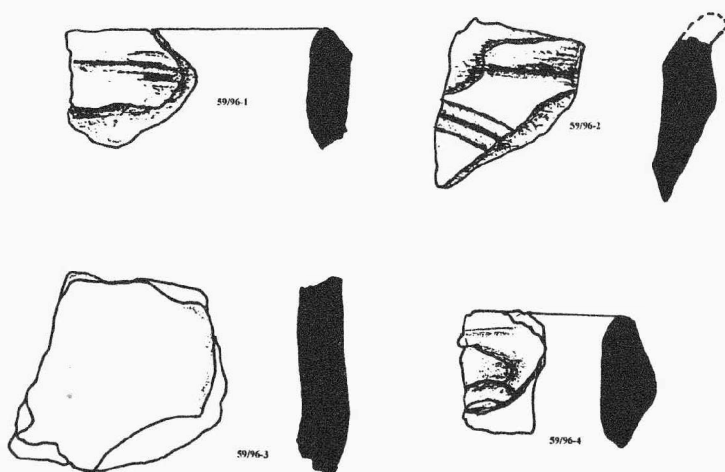
Objekty z mladohradištního období byly porušeny výkopem v ulici K ráji před č.p. 486. Pod 45 cm vrstvou moderní navážky byl zachycen zahluobený objekt s humusovitou černou výplní. Výkop proťal nejspíše podélnou osu objektu která činila 6 m. Šírka ani hloubka objektu vzhledem k rozměrům výkopu (hl. 80, š. 50 cm) a charakteru místa (těsná blízkost silnice) nemohla být zjištěna. Dno objektu se nácházelo níže než 0,8 m od dnešního povrchu. Z výplně objektu byla získána mladohradištní keramika, mazanice a zlomky kamenů. Podobný objekt byl patrně porušen i v nedaleké ulici Veleslavínově č.p. 403, který byl hůře zřetelný a projevil se pouze tmavým zabarvením výplně bez dalších nálezů.

Z náměstí míru pak pochází středověké nálezy keramiky z konce 15. století, spolu se dvěma zlomky odlišných patrně středověkých podkov.

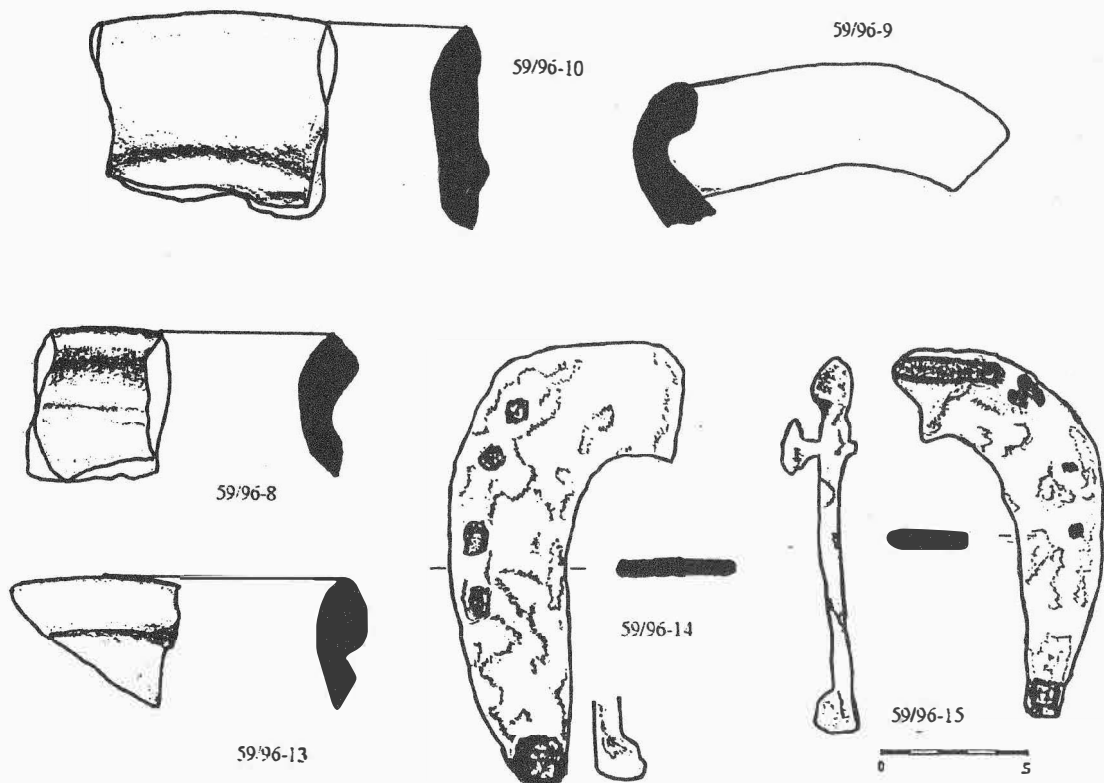
Petr Obšusta, ZMM Třebíč

Resumé:

Jaroměřice nad Rokytou (Bez. Třebíč). Intravilan der Gemeinde. Jüngere Burgwallzeit, Mittelalter. Siedlung.



Obr.1. Jaroměřice nad Rokytou (okr. Třebíč). Mladohradištní keramika z objektu 1



Obr.1. Jaroměřice nad Rokytnou (okr. Třebíč). Keramika a železné podkovy pocházející z vrstvy na náměstí Míru

JAVORNÍK (okr. Jeseník)

Zámek Jánský Vrch. Středověk - novověk. Zjišťovací výzkum.

V letních měsících 1996 pokračoval již druhou etapou zjišťovací archeologický výzkum v areálu zámku Jánský Vrch v Javorníku. Sonda VI/96 o rozměrech 250 x 100 cm byla situována vně původního hradního paláce. Vrstva zeminy dosahující jen mocnosti 30-35 cm obsahovala jen několik fragmentů novověké keramiky. Skalní podloží je shodně jako na dalších místech silně zvětralé.

Obdobná situace byla zjištěna rovněž v sondě VII/96 uvnitř zaoblené části paláce. Nadloží o mocnosti 40 cm tvořila směs malty a písku s uhlíkovými vrstvičkami. Vrstva dokládající středověké osídlení nebyla zjištěna (interiér místnosti byl využíván do novověku). Sonda VII/96 byla situována vně zámku kolmo na obvodovou zeď a delší stranou sledovala opěrný pilíř. Vzhledem ke složitější terénní situaci měla rozměry jen 400 x 150 cm. Kulturní vrstva byla zjištěna těsně nad skalním podložím a obsahovala zlomky pozdně středověké keramiky a několik železných předmětů.

Nejzávažnější zjištění byla učiněna v sondě IX/96 v místech údajně věžové brány (podle H. Weinelta). V interiéru místnosti s podlahou ze středověkých cihel byl objeven hradní příkop s druhotným zásypem. Lícovaná zeď přetínala po celé šířce interiéru místnosti. Zásyp byl zkoumán až do hloubky 430 cm, kde se nacházelo dno příkopu. Z technických důvodů nebylo možno zatím prozkoumat jeho celý průběh. Zásyp tvořila směs malty, písku, zlomků cihel a prežů. Obsahoval velké množství vrcholně středověké keramiky a želez. Jen