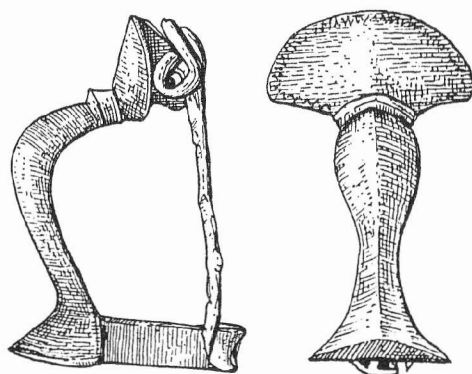


ARCHEOLOGICKÝ ÚSTAV AKADEMIE VĚD ČESKÉ REPUBLIKY  
V BRNĚ

**PŘEHLED VÝZKUMŮ**  
**39 (1995-1996)**

ISSN 1211-7250  
ISBN 80-86023-17-6



BRNO 1999

## PŘEHLED VÝZKUMŮ 39 (1995-1996)

Vydává:	Archeologický ústav AV ČR Brno Královopolská 147, 612 00 Brno E-mail: ps@iabrno.cz <a href="http://www.iabrno.cz/3ca.htm">http://www.iabrno.cz/3ca.htm</a>
Odpovědný redaktor:	PhDr. Jaroslav Tejral, DrSc.
Redakce a příprava pro tisk:	Mgr. Balázs Komoróczy, Ing. Petr Škrdla
Na titulním listě:	Římská bronzová kolínkovitá spona z Mušova
Kresba:	Lubomíra Trávničková
Tisk:	Bekros
Náklad:	350 ks

Publikace neprošla redakční ani jazykovou úpravou.

*Published by:*

AÚ AV ČR Brno, Královopolská 147, 612 00

All rights reserved.

© 1999 by the Authors and IA AS CR Brno.

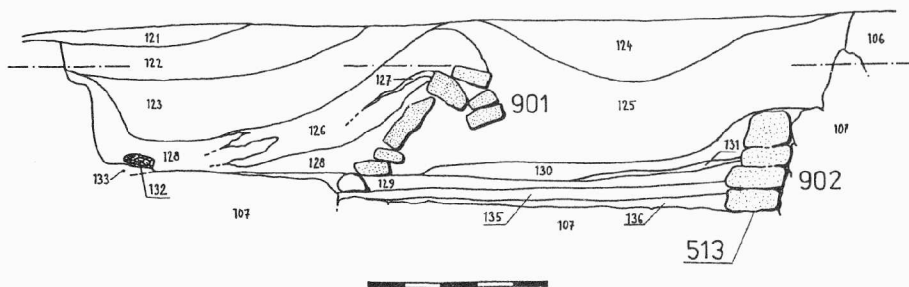
**MOKRÁ (okr. Brno-venkov)**

„U Obrázku“ (Mokrý lom II). Raný novověk. Záchraný výzkum.

V roce 1996 byla v sousední trati, na S okraji „Západního lomu“- U Obrázku, prozkoumána vápenná pec, zasekaná do skalního podloží a vyzděná kameny z kulmských drob (Kos 1997). Atypické nálezy keramických střepů, které pocházejí hlavně ze dna předpeční jámy, umožňují pouze rámcovou dataci do raně novověkého období (16.-18. stol.?).

Tento výrobní objekt by mohl souviset s nálezem kúlové stavby v blízkém závrtu č. IV; lok. Mokrý-lom II (Kos 1996).

*Petr Kos, ÚAPP Brno*



**Obr. 1 - Mokrý (okr. Brno-venkov), Mokrý-lom II. Řez vápenickou pecí.**

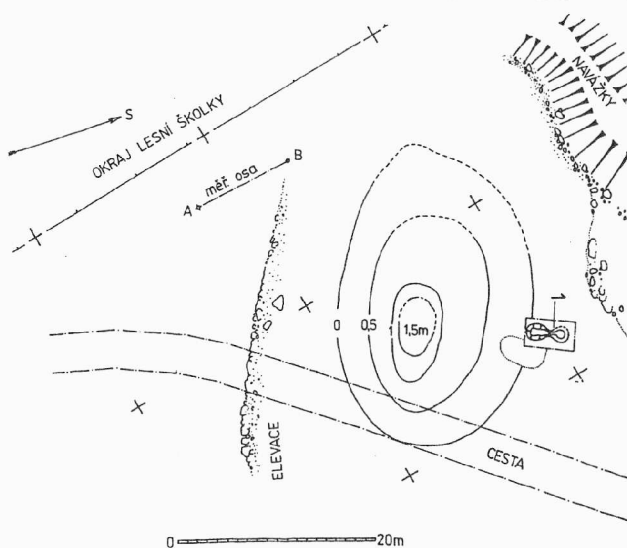
## Literatura

Kos, P. 1996: Pozdně středověká kúlová stavba v souvislosti s místním vápenictvím v Mokrém u Brna, *Archeologia technica* 10, 122.

Kos, P. 1997: Mokrý-lom II, V, Záchraný archeologický výzkum v dobývacím prostoru lomu Mokrý, ÚAPP Brno, NZ č.j. 5/97.

## Resumé:

Mokrý (Bez. Brno-venkov) „U Obrázku“. Kalkofen, Neuzeit (18. Jh.). Rettungsgrabung.



**Obr. 2 - Mokrý (okr. Brno-venkov). Mokrý-lom II. Závrt č. XXIII (na SSV okraji závrtu byla zjištěna vápenická pec - 1).**