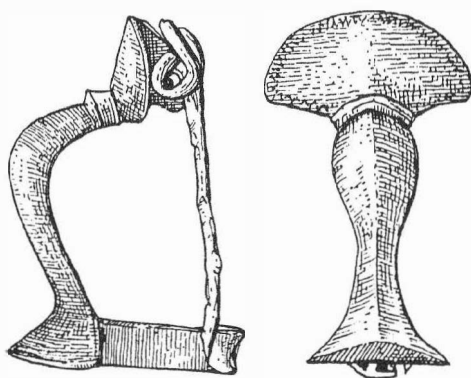


ARCHEOLOGICKÝ ÚSTAV AKADEMIE VĚD ČESKÉ REPUBLIKY
V BRNĚ

PŘEHLED VÝZKUMŮ 39 (1995-1996)

ISSN 1211-7250
ISBN 80-86023-17-6



BRNO 1999

PŘEHLED VÝZKUMŮ 39 (1995-1996)

| | |
|------------------------------|---|
| Vydává: | Archeologický ústav AV ČR Brno Královopolská 147, 612 00 Brno E-mail: ps@iabrno.cz http://www.iabrno.cz/3ca.htm |
| Odpovědný redaktor: | PhDr. Jaroslav Tejral, DrSc. |
| Redakce a příprava pro tisk: | Mgr. Balázs Komoróczy, Ing. Petr Škrdla |
| Na titulním listě: | Římská bronzová kolínkovitá spona z Mušova |
| Kresba: | Lubomíra Trávničková |
| Tisk: | Bekros |
| Náklad: | 350 ks |

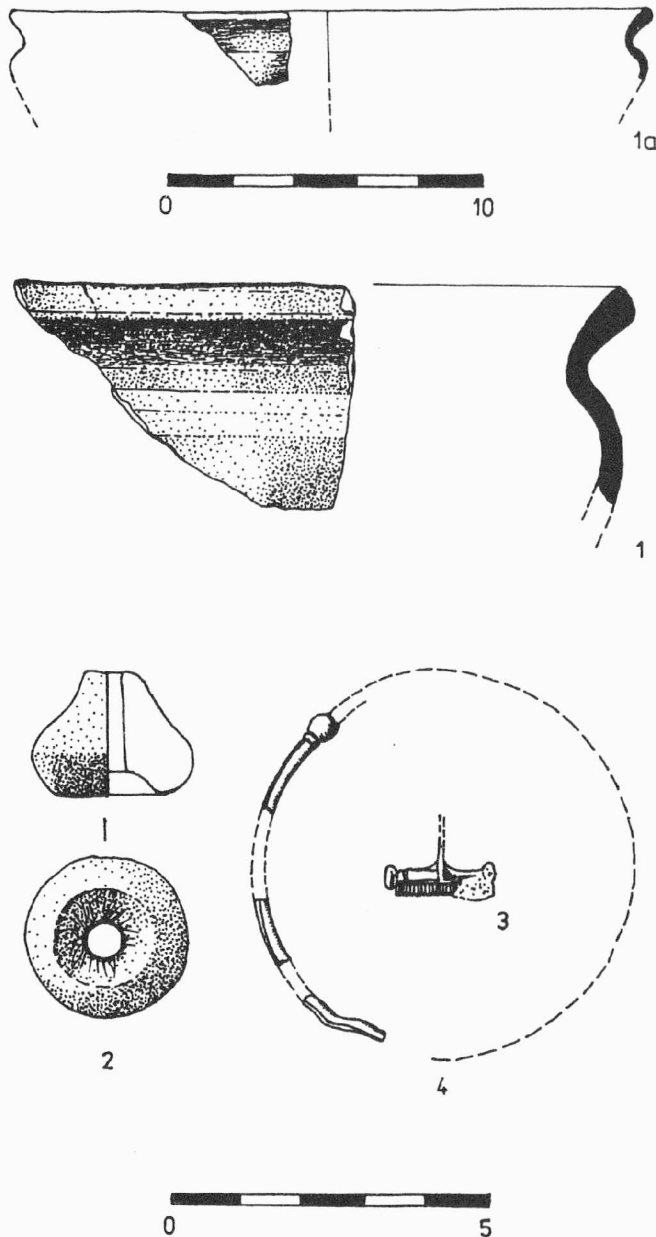
Publikace neprošla redakční ani jazykovou úpravou.

Published by:

AÚ AV ČR Brno, Královopolská 147, 612 00

All rights reserved.

© 1999 by the Authors and IA AS CR Brno.



Obr. 1. Heršpice (okr. Vyškov) Újezdy, Zadní díly. Inventář laténského žárového hrobu (1 - fragment nádoby zhotovené na hrnčířském kruhu, 1a - rekonstrukce téže nádoby, 2 - přeslen, 3 - fragment bronzové spony, 4 - zlomky náramku?).

HERŠPICE (okr. Vyškov)

Újezdy, Zadní díly. Mladší neolit, latén. Sídlištní objekty, hroby. Záchranný výzkum.

Z od obce bylo v červenci 1996 v tratích Újezdy a Zadní díly prozkoumáno několik pravěkých a raně historických objektů (ZM ČR 1:10 000, list 24-43-14, 298 mm od Z s. č. a 278 mm od J s. č., 404 mm od Z s. č. a 319 mm od J s. č., 305 mm od Z s. č. a 320 mm od J s. č., 304 mm od Z s. č. a 329 mm od J s. č., 304 mm od Z s. č. a 330 mm od J s. č., 305 mm od Z s. č. a 358 mm od J s. č.). Záchranný výzkum zde byl proveden z důvodu hloubení výkopové rýhy na trase plynovodu Slavkov-jih.

Několik objektů sídlištního charakteru náleželo období mladého neolitu (MMK?), ze kterých pochází několik atypických zlomků keramiky a ŠI. Dále zde byly zjištěny 3 žárové jámové hroby ze středolaténského období. Z jednoho hrobu pochází zlomek okraje nádoby, hliněný přeslen, fragment bronzové spony a zlomky tyčinkového náramku. Ostatní hroby byly chudé - obsahovaly pouze sporé zbytky kremace a nahodile i drobné zlomky keramiky.

Petr Kos, ÚAPP Brno

Resumé:

Heršpice (Bez. Vyškov) Újezdy, Zadní díly. Jüngere Neolithikum. Siedlung. Latene-Kultur. Siedlung. Rettungsgrabung.

JAROMĚŘICE NAD ROKYTNOU (okr. Třebíč)

Intravilán obce. Poloha v ZM list 23-44-14. Halštat. Sídliště. Záchranný výzkum.

Záchranný výzkum uskutečněný na stavbě firmy Telecom „, RMTS Jaroměřice n.R.“ prozkoumal několik objektů porušených výkopem pro telefonní kabely. Halštatské sídliště se nachází asi 250 m západně od místního hřbitova. Zde byly výkopem asi z jedné třetiny porušeny objekty, které se nepřiliš výrazně jeví na profilu výkopu. Průzkum probíhal v říjnu a listopadu 1996. Byly zachyceny celkem tři objekty, které byly po odkrytí asi 0,4 m mocné ornice prozkoumány.

Objekt 1 - sídlištní objekt zahlouben asi 0,40 m pod ornici o rozměrech asi 4,1 x 3-3,5 m. Dochovalá délka činila 4,1 m a šířka (objekt porušen výkopem) 2,8 m. V zahloubeném objektu nebyly stopy po žádné další konstrukci. Z objektu pochází nálezy keramiky, uhlíků a mazanice. Asi metr od jihovýchodního nároží objektu byl porušen objekt 3 - oválné ohniště, případně pec.

Objekt 2 - zahloubený objekt podobný hrobové jámě, ovšem bez pozůstatků pohřbu. Pravděpodobné rozměry asi 2,7-3 x 1m. Dochované rozměry 2,5 x 1m a hloubka od dnešního povrchu 0,9 m. Z výplně pochází keramiky a mazanice. Uprostřed objektu se nacházela kumulace menších kamenů a téměř celá rozbitá tuhovaná miska s rytou vnitřní výzdobou.

Objekt 3 - již zmíněný objekt navazuje na objekt 1. Objekt byl tvořen vrstvou propálené mazanice o průměru asi 1,4 m se zlomky keramiky.

Petr Obšusta, ZMM Třebíč

Resumé:

Jaroměřice nad Rokytinou (Bez. Třebíč). Gemeinde. Hallstattzeit. Siedlung. Rettungsgrabung.

KUČEROV (okr. Vyškov)

„Uzemědělského družstva“. Latén. Sídliště. Záchranný výzkum.

Plynovodní rýha vedená z Bučovic do Kučerova prošla návrším u zemědělského družstva v n.m. výšce 300m, již v minulosti zde bylo zkoumáno laténské sídliště. Při sledování rýhy v tomto prostoru bylo nalezeno několik laténských střepů, ale nebyly narušeny žádné objekty.

Blanka Mikulková, Muzeum Vyškovska

Resumé:

Kučerov (Bez. Vyškov). Laténezeit. Siedlung. Rettungsgrabung.