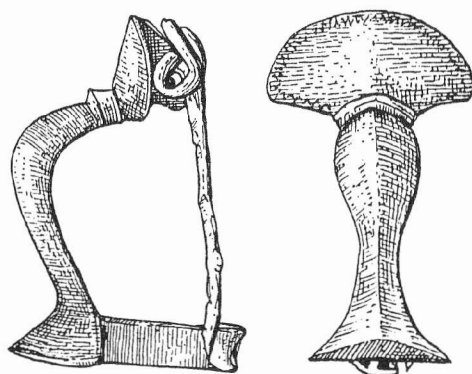


ARCHEOLOGICKÝ ÚSTAV AKADEMIE VĚD ČESKÉ REPUBLIKY  
V BRNĚ

PŘEHLED VÝZKUMŮ  
39 (1995-1996)

ISSN 1211-7250  
ISBN 80-86023-17-6



BRNO 1999

## PŘEHLED VÝZKUMŮ 39 (1995-1996)

Vydává:	Archeologický ústav AV ČR Brno Královopolská 147, 612 00 Brno E-mail: ps@iabrno.cz <a href="http://www.iabrno.cz/3ca.htm">http://www.iabrno.cz/3ca.htm</a>
Odpovědný redaktor:	PhDr. Jaroslav Tejral, DrSc.
Redakce a příprava pro tisk:	Mgr. Balázs Komoróczy, Ing. Petr Škrdla
Na titulním listě:	Římská bronzová kolínkovitá spona z Mušova
Kresba:	Lubomíra Trávníčková
Tisk:	Bekros
Náklad:	350 ks

Publikace neprošla redakční ani jazykovou úpravou.

*Published by:*

AÚ AV ČR Brno, Královopolská 147, 612 00

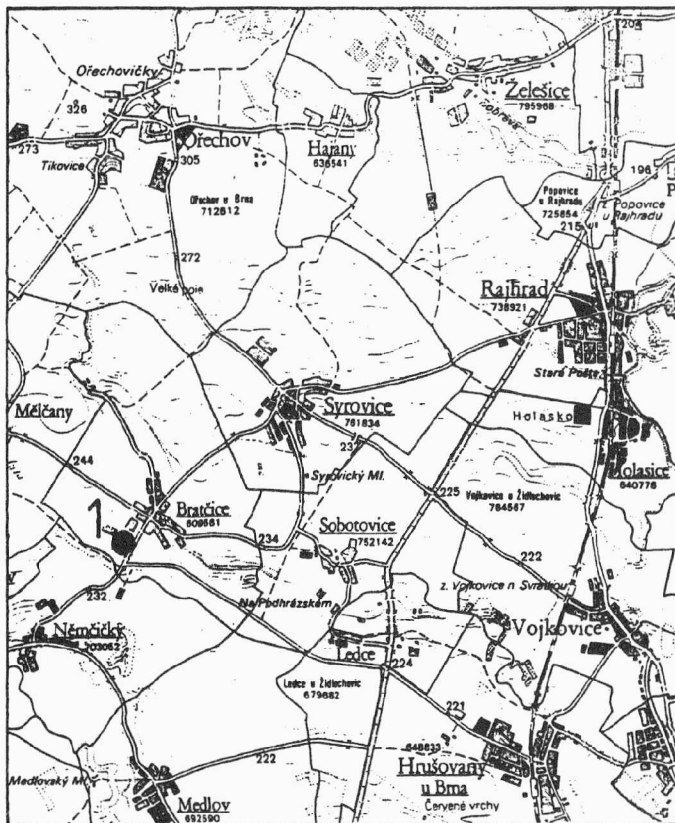
All rights reserved.

© 1999 by the Authors and IA AS CR Brno.

**BRATČICE (okr. Brno-venkov)**

Mělčanská. Halštat, horákovská kultura. Hrob. Záchranný výzkum.

V září 1996 byl proveden záchranný výzkum velkého hrobu, narušeného při hloubení rýhy dálkového optického kabelu JZ od obce u silnice ve směru na Němčičky (ZM ČR 1:10 000, list 24-34-18, 396 mm od Z s.č. a 31; mm od J s.č.). Dne 16. 9. 1996 upozornil p. Němeček pracovníky Ústavu archeologické památkové péče v Brně (J. Unger) na nález bronzových nádob ve výkopu rýhy. Z porušeného objektu bylo nejdříve vyzvednuta velká bronzová mísa z horizontálním okrajem, fragment další větší bronzové nádoby se zdobeným okrajem rýsovanými geometrickými motivy a držadlo bronzové naběračky.



Obr. 1 - Bratčice, Mělčanská. Mapa okolí s vyznačeným místem nález hrobu (1).

Následným výzkumem byla odkryta téměř čtvercová hrobová jáma o rozměrech asi 460 x 530 cm a hloubce kolem 1 m. Jáma byla v podélné ose orientována SZ směrem. V SZ části objektu byly zjištěny pozůstatky skeletu (snad lidské?) u nichž byl nalezen železný nůž a železné kování tvořené třemi velkými kruhy s navlečenými očky s nýtky (součást opasku zemřelého?). Jižně od skeletu byl uložen dlouhý železný prut (rožeň?) s tordovaným držadlem ukončeným okem ve kterém byl navlečen železný kruh. V JV části hrobu se nacházela část skeletu menšího zvířete (snad selete?) u kterého se nacházely dvě železné přezky. Většina inventáře byla tvořena velkým množstvím keramických nádob (22 ks), které vytvářely řadu u SV stěny objektu. Doplnkem kovového inventáře byla bronzová situla v JV nároží hrobové jámy a bronzová naběračka, nalezená u SZ stěny hrobu. Za zmínku stojí ještě nález železné ataše ve tvaru hlavy býka, která byla původně upevněna nýtem nejspíše na dřevěném předmětu (nádobě?), který se nedochoval.

Objekt lze zařadit do vrcholné fáze jihomoravské horákovské kultury (Podborský 1980) a dle velikosti hrobové jámy a výbavy hrobu lze předpokládat i původní mohylový násep, který se do dnešní doby nedochoval. Lze tu postřehnout značnou podobnost s mohylovými hroby z nedalekých Holásek, kde byly v trati „Čtvrti u Tuřan“ v r. 1925 prozkoumány I. L. Červinkou tři mohyly s obdobným inventářem (Červinka 1948; Stegmann-Rajtár 1992, 9-11).

*Petr Kos, ÚAPP Brno*

Literatura:

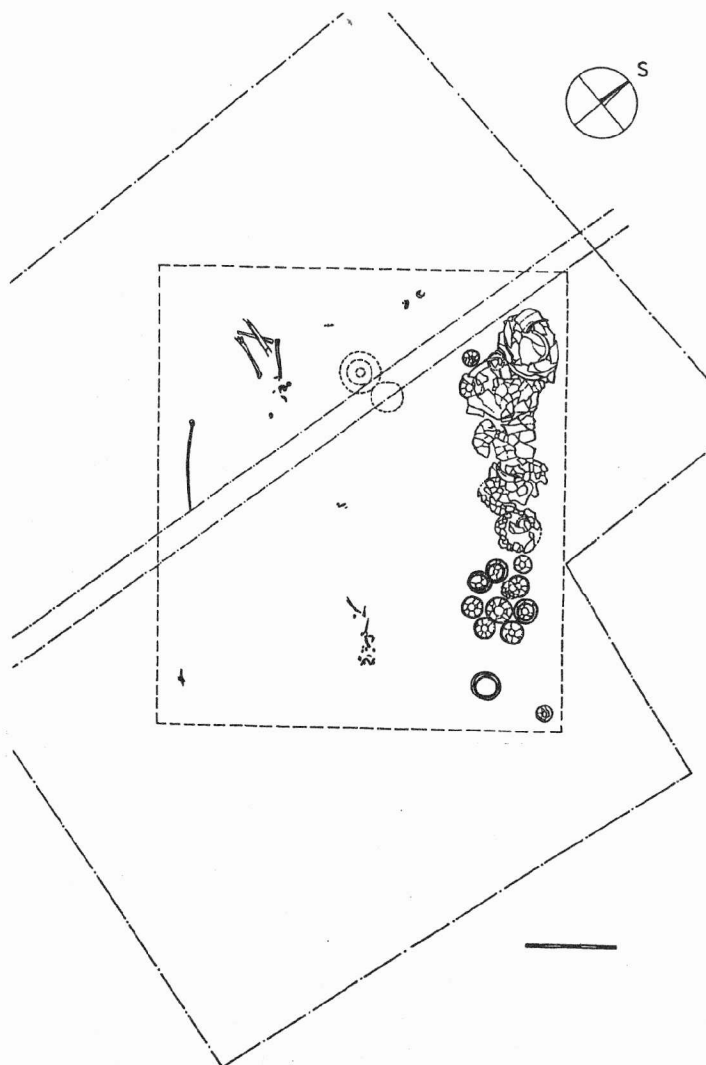
Červinka, I. L. 1948: Holásky (okr. Brno), Mohyly s halštatskými hroby na „Čtvrtích u Tuřan“, ČVMSO 57, 16-19.

Podborský, V. 1980: Dvě nová halšatská pohřebiště na jižní Moravě, SPFFBU E 25, 75-124.

Stegmann-Rajtár, S. 1992: Grabfunde der älteren Hallstattzeit aus Südmähren, Košice.

Resumé:

Bratčice (Bez. Brno-venkov) Mělčanská. Älteren Hallstattzeit. Horákov - Kultur. Grab. Rettungsgrabung.



**Obr. 2 - Bratčice, Mělčanská. Půdorys halštatského hrobu s inventářem.**