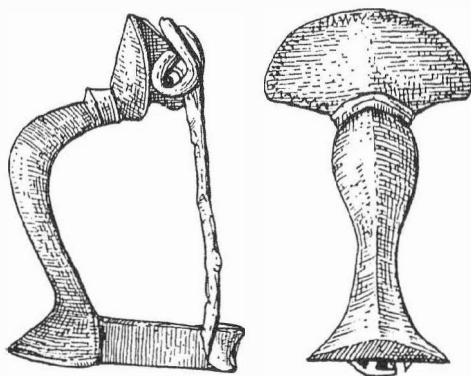


ARCHEOLOGICKÝ ÚSTAV AKADEMIE VĚD ČESKÉ REPUBLIKY
V BRNĚ

PŘEHLED VÝZKUMŮ
39 (1995-1996)

ISSN 1211-7250
ISBN 80-86023-17-6



BRNO 1999

PŘEHLED VÝZKUMŮ 39 (1995-1996)

Vydává:	Archeologický ústav AV ČR Brno Královopolská 147, 612 00 Brno E-mail: ps@iabrno.cz http://www.iabrno.cz/3ca.htm
Odpovědný redaktor:	PhDr. Jaroslav Tejral, DrSc.
Redakce a příprava pro tisk:	Mgr. Balázs Komoróczy, Ing. Petr Škrdla
Na titulním listě:	Římská bronzová kolínkovitá spona z Mušova
Kresba:	Lubomíra Trávničková
Tisk:	Bekros
Náklad:	350 ks

Publikace neprošla redakční ani jazykovou úpravou.

Published by:

AÚ AV ČR Brno, Královopolská 147, 612 00

All rights reserved.

© 1999 by the Authors and IA AS CR Brno.

Zajímavý je soubor artefaktů kultury s LnK. Obsahuje 129 kusů ŠI. Rozbor provedený I. Mateiciucovou dokládá výrazný čepelový charakter ŠI kultury s LnK, patky čepelí jsou často jemně facetovány. Zajímavá je absence čepelí se srpovým leskem. BI je zastoupena dvěma zlomky kopytovitých klínů se zaobleným týlem a dvěma sekerkami. Dále byly nalezeny zvíř. kosti (*Bos primigenius taurus*), mazanice atd. V keramice převažují silnostěnné nádoby z hrubší hlíny s organickým ostřivem, méně je tzv. jemného zboží z plavené hlíny (jen asi 30%). Časté jsou mísy (kónické a ve tvaru kruhové úseče), kulovité a dvojkónické nádoby, putny, ojediněle i nádoby na nožkách a naběračky. Nezdobená keramika převažuje nad zdobenou. Z výzdobných prvků se vyskytují rozeklanné a jazykovité výčnělky, plná ucha, plastické lišty a nepravé barbotino; ze vhloubených prvků dominuje starolineární jednoduchá prostá linie (dvoj- a trojlinka, meandr, klikatka), nehtovité vrypy vytvářejí motiv deště a důlky zdobící okraj. Poprvé na Moravě se zde vyskytla vhloubená výzdoba v podobě tzv. nepravidelného mřížování, která je typická pro křišský podunajský okruh. Celý soubor je pak analogický k moravským lokalitám Žopy a Bojanovice a ke slovenské Nitře.

Materiál je uložen v Muzeu Komenského v Přerově pod př.č.: 102/95 - 1,4,5,150-153,170-171a,219-273,276-382,384-577,579-615.

Jaroslav Peška, Mojmir Bém, ÚAPP Olomouc

Resumé:

Kladnky (Bez. Přerov). „Záhumenky“, „Na Kopci“. Neolithikum (LBK, MÖG). Siedlung. Rettungsgrabung.

KOJETÍN (okr. Přerov)

Ulice Kroměřížská, Husova a Palackého. Neolit (LnK), popelnicová pole, středověk (12.-15. stol.), novověk (16.-18. stol.). Záchraný výzkum.

V plynofikačních rýhách zachyceny kulturní vrstvy a objekty náležející pravěkému, předlokačnímu a městskému osídlení. Identifikace lokality v mapě ZM 1:10 000, list 24-42-05, v souřadnicích: 298 mm od Z sekční čáry, 225 mm od JSČ; 311 mm od ZSČ, 183 mm od JSČ; 268 mm od ZSČ, 264 mm od JSČ; 258 mm od ZSČ, 231 mm od JSČ; 262 mm od ZSČ a 228 mm od JSČ.

Marek Kalábek, ÚAPP Olomouc

Resumé:

Kojetín (Bez. Přerov). Kroměřížská, Husova und Palackého Str. Neolithikum (LBK). Rettungsgrabung.

KOSTELEČ NA HANÉ (okr. Prostějov)

„Prostřední pololány“. Neolit - MMK IIa, k. lužická, k. plátěnická. Sídliště, pohřebiště. Záchraný výzkum.

Při záchranném archeologickém výzkumu v rámci akce DOK 4 Vyškov - Olomouc byly na západním rozhraní intravilánu a extravilánu města Kostelce na Hané odkryty 2 objekty MMK, 1 žárový hrob lužické kultury a 4 hroby kultury plátěnické. Dva rozsáhlé hliníky, z nichž jeden byl ověřen a ovzorkován drobným výkopem, obsahovaly početný keramický materiál, ŠI, BI, OBI a j.. Hliník ovzorkovaný drobným výkopem měl maximální zjištěné rozměry 420 x 140 cm a hloubku 112 cm. Oba jsou datovány do období MMK - IIa. Ve výkopu bylo prozkoumáno také 5 žárových hrobů.

Hrob č. 1 (k. lužická) - byl ze 3/4 zničen. Zbytky pohřbu byly nasypány do dolní části větší nádoby a překryty mísou dnem vzhůru. Uvnitř se nacházela drobná amforka s vypnulínami a zlomky bronzových předmětů. Hrob byl zapuštěn pouze na úroveň podloží.