

ARCHEOLOGICKÝ ÚSTAV AKADEMIE VĚD ČESKÉ REPUBLIKY
V BRNĚ

PŘEHLED VÝZKUMŮ
39 (1995-1996)

ISSN 1211-7250
ISBN 80-86023-17-6



BRNO 1999

PŘEHLED VÝZKUMŮ 39 (1995-1996)

Vydává:	Archeologický ústav AV ČR Brno Královopolská 147, 612 00 Brno E-mail: ps@iabrno.cz http://www.iabrno.cz/3ca.htm
Odpovědný redaktor:	PhDr. Jaroslav Tejral, DrSc.
Redakce a příprava pro tisk:	Mgr. Balázs Komoróczy, Ing. Petr Škrdla
Na titulním listě:	Římská bronzová kolínkovitá spona z Mušova
Kresba:	Lubomíra Trávničková
Tisk:	Bekros
Náklad:	350 ks

Publikace neprošla redakční ani jazykovou úpravou.

Published by:

AÚ AV ČR Brno, Královopolská 147, 612 00

All rights reserved.

© 1999 by the Authors and IA AS CR Brno.

BUK (okr. Přerov)

„Chmelnice“. Popelnicová pole, doba středohradištní a středověk. Sídliště. Záchranný výzkum.

V intravilánu obce ovzorkováno deset sídlištních objektů v plynofikačních rýhách. Identifikace lokality v mapě ZM 1:10 000, list 25-13-03, v souřadnicích 18 mm od Z sekční čáry, 10 mm od JSČ; 24 mm od ZSČ, 03 mm od JSČ.

Marek Kalábek, ÚAPP Olomouc

Resumé:

Buk (Bez. Přerov) „Chmelnice“. Urnenfelderkultur. Siedlung. Rettungsgrabung.

HODĚJICE (okr. Vyškov)

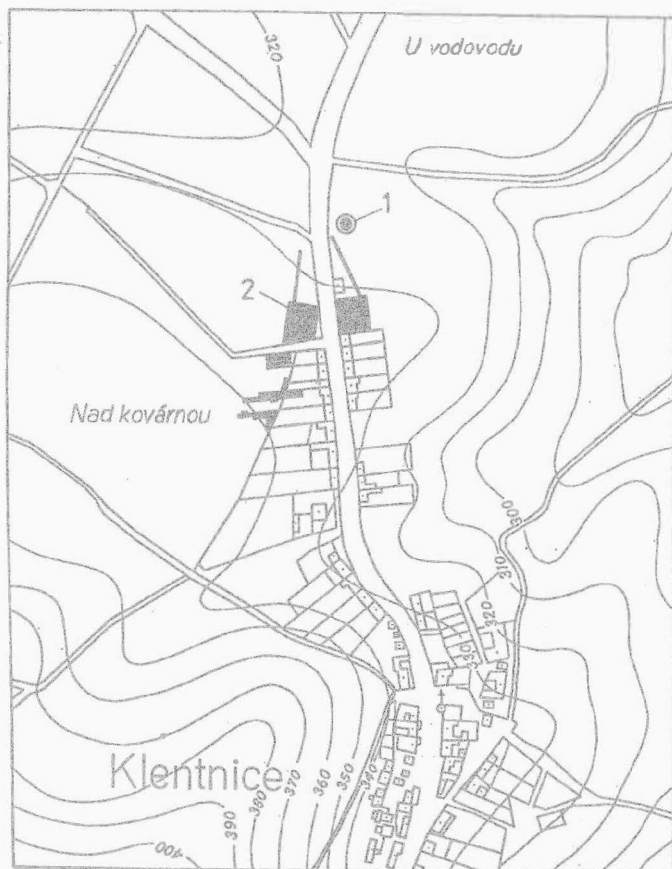
Přední malé pole. Starší doba bronzová, únětická kultura. Sídlištní objekt. Záchranný výzkum.

V srpnu 1997 byla v polích JZ od obce, při hloubení rýhy trasy plynovodu Slavkov-jih porušena sídlištní jáma (ZM ČR 1:10 000, list 24-43-09, 301 mm od Z s. č. a 54 mm od J s. č.). Jáma kónického profilu obsahovala zlomky keramiky z období únětické kultury.

Petr Kos, ÚAPP Brno

Resumé:

Hodějice (Bez. Vyškov) Přední malé pole. Ältere Bronzezeit. Siedlung. Rettungsgrabung.



Obr. 1 - Klentnice (okr. Břeclav). Mapa severní části obce (1 - nález žárového hrobu z r. 1996; 2 - sondy J. Říhovského z 50. let).