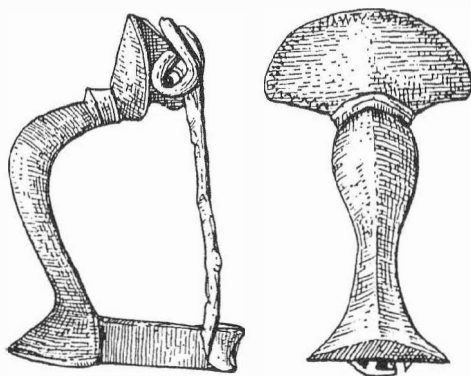


ARCHEOLOGICKÝ ÚSTAV AKADEMIE VĚD ČESKÉ REPUBLIKY  
V BRNĚ

PŘEHLED VÝZKUMŮ  
39 (1995-1996)

ISSN 1211-7250  
ISBN 80-86023-17-6



BRNO 1999

## PŘEHLED VÝZKUMŮ 39 (1995-1996)

Vydává:	Archeologický ústav AV ČR Brno Královopolská 147, 612 00 Brno E-mail: ps@iabrno.cz <a href="http://www.iabrno.cz/3ca.htm">http://www.iabrno.cz/3ca.htm</a>
Odpovědný redaktor:	PhDr. Jaroslav Tejral, DrSc.
Redakce a příprava pro tisk:	Mgr. Balázs Komoróczy, Ing. Petr Škrdla
Na titulním listě:	Římská bronzová kolínkovitá spona z Mušova
Kresba:	Lubomíra Trávničková
Tisk:	Bekros
Náklad:	350 ks

Publikace neprošla redakční ani jazykovou úpravou.

*Published by:*

AÚ AV ČR Brno, Královopolská 147, 612 00

All rights reserved.

© 1999 by the Authors and IA AS CR Brno.

### **MODŘICE (okr. Brno - venkov)**

Ulice Dobrovského. Starší doba bronzová. Záchranný výzkum.

V souvislosti s nepublikovaným záchranným výzkumem z r. 1994 v Modřicích, bych se chtěl zmínit o nálezů sídlištního objektu, který byl narušen při výstavbě městské kanalizace. Jedná se o objekt k. 546. Na dně této jámy bylo nalezeno větší množství keramických střepů, ze kterých se podařilo zrekonstruovat téměř celý profil džbánovité nádoby. Díky tomuto nálezů lze tedy zmíněný objekt datovat do počátku starší doby bronzové (protoúnětická fáze ÚK).

Dále zde byla zjištěna celá řada sídlištních a sídelních objektů z období kultury velatické, horákovské a z doby laténské a římské. Nejmladší nálezy byly charakterizovány objekty z doby hradištní a několika kostrovými hroby v dřevěných rakvích, datovaných mincemi do 16. století.

*Petr Kos, ÚAPP Brno.*

Resumé:

Modřice (Bez. Brno-venkov). Dobrovského Strasse. Bronzezeit. Siedlung. Neuzeit (16. Jh.). Friedhof. Rettungsgrabung.

### **MYSLEJOVICE (okr. Prostějov)**

S obce, „Prostřeni hony“. Komplex lidu lužických popelnicových polí - platěnická kultura. Sídliště. Záchranný výzkum.

Na podzim r. 1996 provedlo Muzeum Prostějovska v Prostějově odborný archeologický dohled na výstavbě vodovodu pro obce Myslejovice a Křenůvky. Rýha na katastru Myslejovic porušila v polní trati Prostřední hony část známého pravěkého sídliště. Na mapě 24 -24 -16 (Český úřad geodetický a kartografický, 1982) lokalitu vymezuje bod: 75 mm od J sekční čáry a 273 mm od V sekční čáry.

Vodovodní rýha kopírovala jižní okraj polní tratě a byla souběžná se stávající komunikací. Pod svrchní drnovou vrstvou, ornici a recentními navážkami se vyrýsoval zbytek pravěké sídlištní vrstvy s jedním objektem KLPP. Byla v něm nalezena destrukce ohniště (pece?), v jejíž blízkosti byla umístěna část velké halštatské zásobnice. Kromě tohoto objektu jsme zachytili i část žlábků vybíhajícího ze sídlištní vrstvy, bohužel bez datovacího materiálu. Pravěké osídlení této polohy je známo z povrchových sběrů prováděných v 80. a 90. letech, teď se však poprvé podařilo objevit osídlení KLPP. Materiál je uložen v MPP pod př.č. 38/96 a inv.č. 091376-091386.

*Pavlna Procházková, Muzeum Prostějovska v Prostějově*

Resumé:

Myslejovice (Bez. Prostějov). Nördlich der Gemeinde, „Prostřeni hony“. Urnenfelderkultur. Siedlung. Rettungsgrabung.

### **OHROZIM (okr. Prostějov)**

Vých. část katastru obce. Kultura středodunajská mohylová. Sídliště. Povrchový sběr.

Místopisně se lokalita nachází 1 km jihovýchodně od ohrozimského kostela, vlevo od silnice Ohrozim-Prostějov, na mírném JV svahu v nadmořské výšce asi 250m. Na základní mapě ČSSR, 1:10000; list 24-24-06, prostor vymezují souřadnice 207-235mm od S a 212-245mm od Z sekční čáry.

V listopadu 1996 zde byl proveden povrchový průzkum. Z celkového počtu 58 kusů keramických zlomků byla vybrána kolekce čítající 31 střepů, z toho 16 výdutí, 9 okrajů, 3 dna a 3 ucha. V nálezech se vyskytla i bronzová spirála odlomená z blíže neurčitého celku, bronzový drát, silicitový úštěp a fragment brousku z pískovce. Po celé ploše sídliště se nachází úlomky mazanice a strusky, méně pak zvířecích kostí. Část materiálu je vyobrazena na obr.1.

Nálezy byly předány Muzeu Prostějovska v Prostějově.

*Pavel Fojtík, FF MU Brno*

Resumé:

Ohrozim (Bez. Prostějov), Ost-Teil des Gemeidekatasters. Mitteldonauländischen Hügelgräberkultur. Oberflächenuntersuchung.



**Obr. 1. Ohrozim (okr. Prostějov). Výběr materiálu**