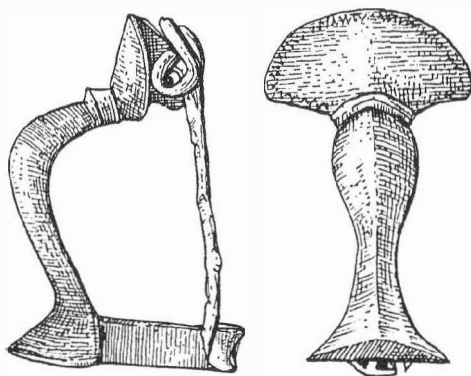


ARCHEOLOGICKÝ ÚSTAV AKADEMIE VĚD ČESKÉ REPUBLIKY
V BRNĚ

PŘEHLED VÝZKUMŮ
39 (1995-1996)

ISSN 1211-7250
ISBN 80-86023-17-6



BRNO 1999

PŘEHLED VÝZKUMŮ 39 (1995-1996)

Vydává:	Archeologický ústav AV ČR Brno Královopolská 147, 612 00 Brno E-mail: ps@iabrno.cz http://www.iabrno.cz/3ca.htm
Odpovědný redaktor:	PhDr. Jaroslav Tejral, DrSc.
Redakce a příprava pro tisk:	Mgr. Balázs Komoróczy, Ing. Petr Škrdla
Na titulním listě:	Římská bronzová kolínkovitá spona z Mušova
Kresba:	Lubomíra Trávničková
Tisk:	Bekros
Náklad:	350 ks

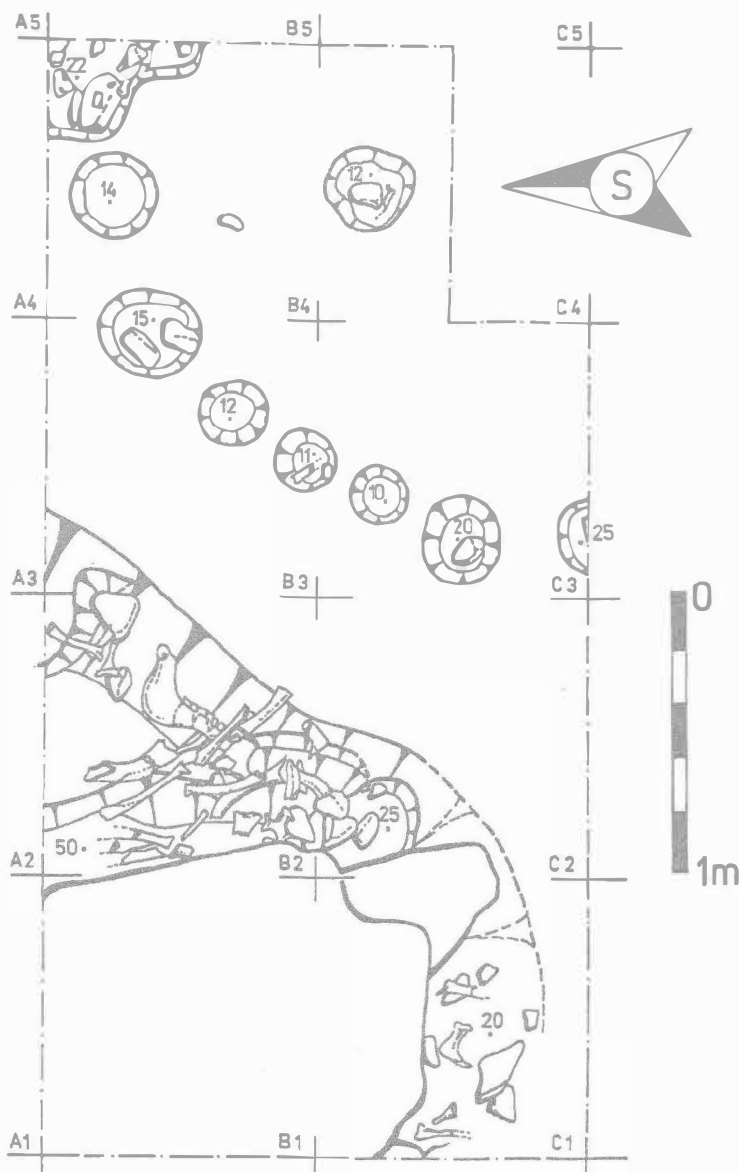
Publikace neprošla redakční ani jazykovou úpravou.

Published by:

AÚ AV ČR Brno, Královopolská 147, 612 00

All rights reserved.

© 1999 by the Authors and IA AS CR Brno.



Obr. 2 - Mokrá (okr. Brno-venkov), pod Spálenou sečí. Celková situace v plošné sondě (kumulace zvířecích kostí v jamách, v blízkosti systém drobných hustě uspořádaných kulových jamek, vymezujících prostor hrazení /plotku/ nebo lehkého dřevěného přístřešku).

MOLENBURK (okr. Blansko)

Polní trať „U kostelíčka“, „Za Panskou skálou“. Zaniklá středověká ves Husí (Hertwigschlag) se zaniklým farním kostelem P. Marie. Povrchový průzkum.

Při informativní návštěvě obecně známé lokality 1,1 km severozápadně vsi Molenburk (srov. např. Černý 1982, 315-316; 1992, 55-57) bylo 21. června 1996 možné pouze konstatovat hlubokou orbou pokračující poškození areálu zaniklého kostela na terénní terase na pravé, severozápadní straně údolí, barbarsky přeměněného na ornou půdu roku 1965. Podle nalezených lidských kosterních pozůstatků (část lebeční klenby a úlomek kosti

dlouhých končetin) dochází k narušování hrobů původního kostelního hřbitova zejména na jihozápadní okrajové hraně kostelního návrší (St. mapa 1 : 5 000 odvozená, list Boskovice 2-7 z roku 1985: okolí bodu, od Z a J okrajové sekční čáry vzdáleného 255 a 170 mm; okolo 580 m n. m.).

Jiří Doležel, AÚ AV ČR Brno

Literatura:

Černý, E., 1982: Jak byla zjišťována nebo upřesňována lokalizace jednotlivých zaniklých středověkých osad na Dražanské vrchovině, *Vlastivědný věstník moravský* XXXIV-3, 310-325.

Černý, E., 1992: Výsledky výzkumu zaniklých středověkých osad a jejich plužin. *Historicko-geografická studie v regionu Dražanské vrchoviny*. Brno.

Resumé:

Molenburk (Bez. Blansko). Feldflur „U kostelíčka“, „Za Panskou skálou“. Wüstes mittelalterliches Dorf Husí (Hertwigschlag) mit der wüsten Pfarrkirche der Heiligen Jungfrau. Oberflächenuntersuchung der Archäologischen Instituts der Akad. der Wissenschaften der Tsch. Republik in Brno.

Bei dem informativen Besuch der Lokalität 1,1 km nordwestlich von dem heutigen Dorf Molenburk im Juni 1996 wurde weitere Beschädigung des Areals der wüsten Kirche von tiefen Furche konstatiert. Die Furche beschädigt vor allem Gräber auf dem Kirchenfriedhof aus der Zeit der Existenz des Dorfes im 13. - 15. Jahrhundert.

MORAVSKÉ BUDĚJOVICE (okr. Třebíč)

Intravilán obce. Středověk. Sídliště.

V květnu až říjnu 1995 proběhl na většině území města archeologický výzkum v souvislosti s budováním telefonní sítě firmy Telecom. Vzhledem k charakteru akce a malým rozměrům výkopů se většinou jednalo o nálezy keramických zlomků v druhotné poloze. Nedošlo k porušení archeologických vrstev s výjimkou situace na náměstí ČSA. Převážná část nalezené keramiky patří do období 14. - 16. století a byla objevena na celém území historického jádra města. Nejstarším nálezem je okraj kulovité nádoby (37/96-82), patřící pravděpodobně do neolitu (lineární keramika?) pocházející z nám. ČSA. Téměř z téhož místa pochází i mladohradištní keramika ze 13. století. K ní pravděpodobně patří i mazanice s otisky, pozůstatek po požárem zaniklé dřevěné stavbě. Je pravděpodobné, že v okolí dnešního náměstí ČSA se koncentrovalo nejstarší středověké osídlení, vzniklé ještě před lokací středověkého města, které bylo založeno v polovině 13. století v místech dnešního náměstí Míru.

Mladohradištní keramika byla v intravilánu města objevena již v dřívějším období (Košťuřík et al., 1986, 220).

Petr Obšusta, ZMM Třebíč

Literatura:

Košťuřík P.-Kovárník J.-Měřínský Z.-Oliva M., 1986: *Pravěk Třebíčska*. Brno.

Resumé:

Moravské Budějovice (Bez. Třebíč). Intravilan der Gemeinde. Mittelater. Siedlung.