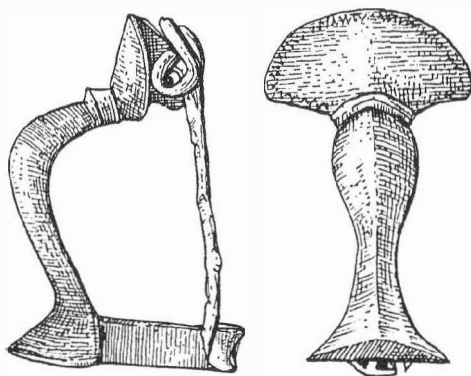


ARCHEOLOGICKÝ ÚSTAV AKADEMIE VĚD ČESKÉ REPUBLIKY  
V BRNĚ

PŘEHLED VÝZKUMŮ  
39 (1995-1996)

ISSN 1211-7250  
ISBN 80-86023-17-6



BRNO 1999

## PŘEHLED VÝZKUMŮ 39 (1995-1996)

Vydává:	Archeologický ústav AV ČR Brno Královopolská 147, 612 00 Brno E-mail: ps@iabrno.cz <a href="http://www.iabrno.cz/3ca.htm">http://www.iabrno.cz/3ca.htm</a>
Odpovědný redaktor:	PhDr. Jaroslav Tejral, DrSc.
Redakce a příprava pro tisk:	Mgr. Balázs Komoróczy, Ing. Petr Škrdla
Na titulním listě:	Římská bronzová kolínkovitá spona z Mušova
Kresba:	Lubomíra Trávničková
Tisk:	Bekros
Náklad:	350 ks

Publikace neprošla redakční ani jazykovou úpravou.

*Published by:*

AÚ AV ČR Brno, Královopolská 147, 612 00

All rights reserved.

© 1999 by the Authors and IA AS CR Brno.

## PŘEROV II - PŘEDMOSTÍ (okr. Přerov)

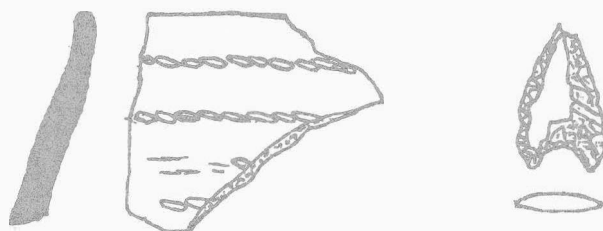
„Dily“. Eneolit. Ojedinelé nálezy. Povrchový sběr.

Na lokalitě sledované povrchovým sběrem od roku 1993 nalezeno větší množství keramiky, štípané i broušené industrie. Z nejnovějších nálezů zaujme keramický střepek typu Chlopice-Veselé a retušovaná šipka s křídélky.

*Zdeněk Schenk, Přerov*

### Resumé:

Pavlovice u Přerova (Bez.Přerov). „Obransko“. Äneolithikum. Einzelfunde. Oberflächensammlung.

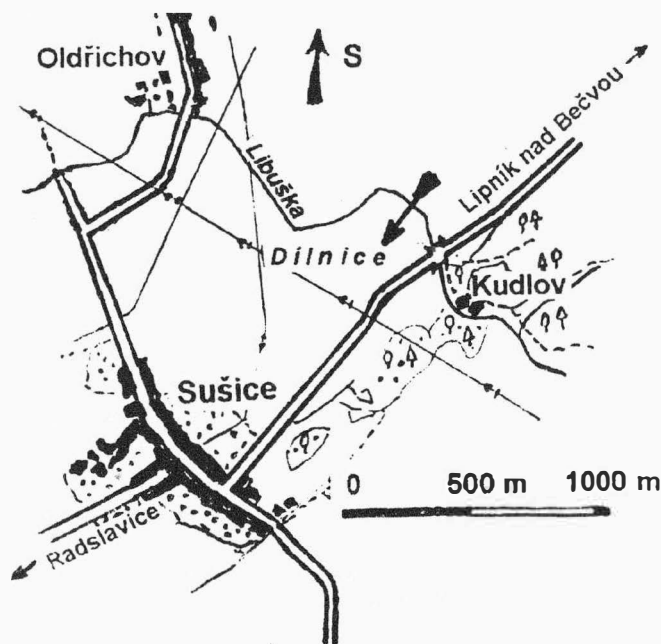


Obr. 1. Přerov II - Předmostí: Výběr nálezů

## SUŠICE (okr. Přerov)

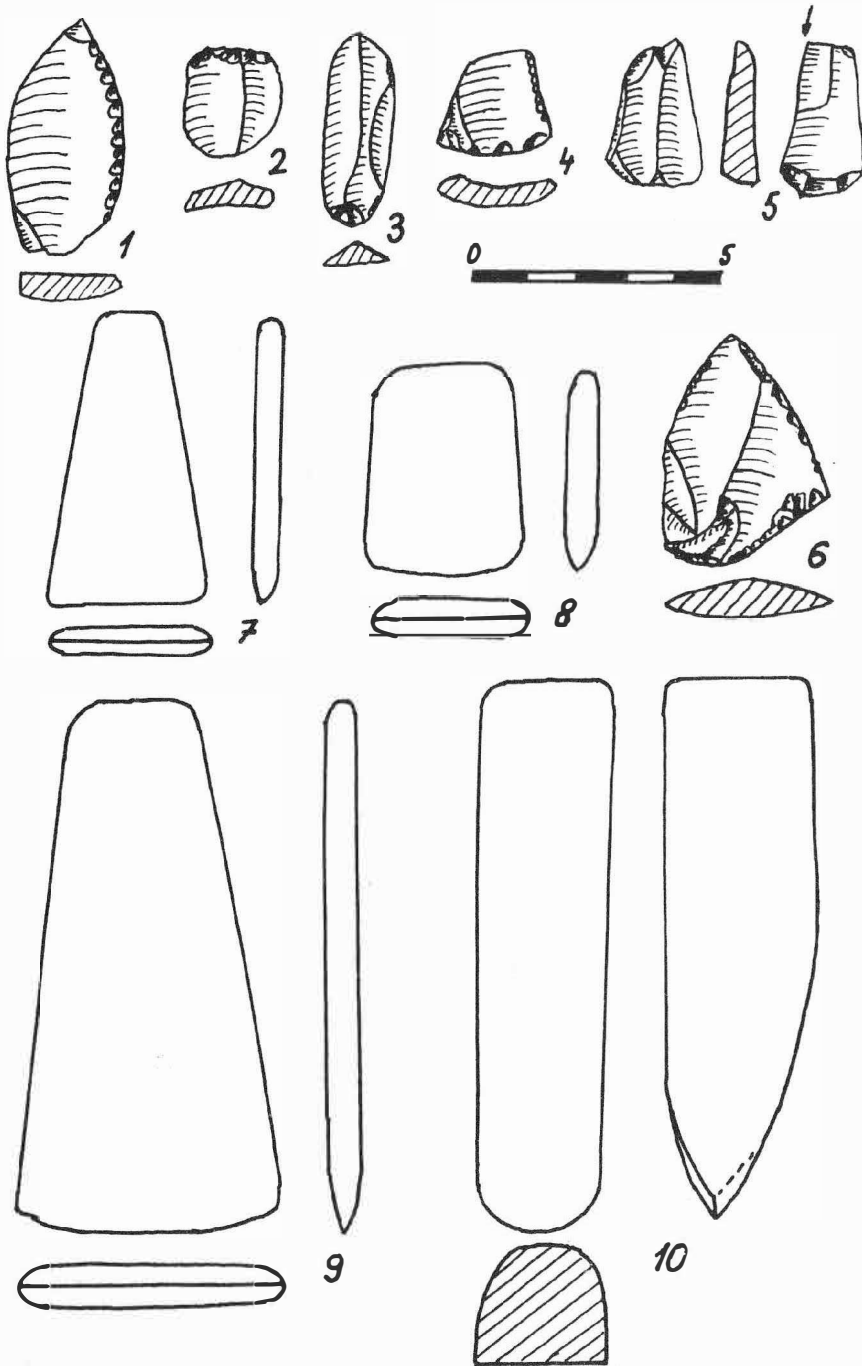
„Dílnice“. Eneolit. Povrchový sběr.

Dne 2.3.1997 autor příspěvku a Daniel Fryč u osady Kudlov, obec Sušice (obr. 1) získali terénním průzkumem úlomky pravěké keramiky a kamennou štípanou industrii (obr. 2:1-6). Dalšími povrchovými sběry byly nalezeny 3 broušené sekerky (obr. 2:7-9), kopytovitý



Obr. 1. Sušice, okr. Přerov. Lokalizace naleziště

klín (obr. 2:10), keramický přeslen (obr. 3:8) a značné množství úlomků keramiky, náležející několika kulturám. Zaznamenali jsme lineární keramiku s jednoduchými vyrytými liniemi (obr. 3:1-3), nejvíce se však vyskytovala červeně obarvená eneolitická keramika, také s plastickými pásky a s vyrytými důlky (pravidelných i nepravidelných tvarů) (obr. 3:4-7,9-12), dále keramika z mladší doby bronzové, pravděpodobně slezská a platěnická kultura lidu popelnicových polí (obr. 3:4-10) a konečně několik úlomků silně tuhané keramiky snad laténského původu.



Obr. 2. Sušice, okr. Písek. Výběr nálezů kamenné štípané a broušené industrie

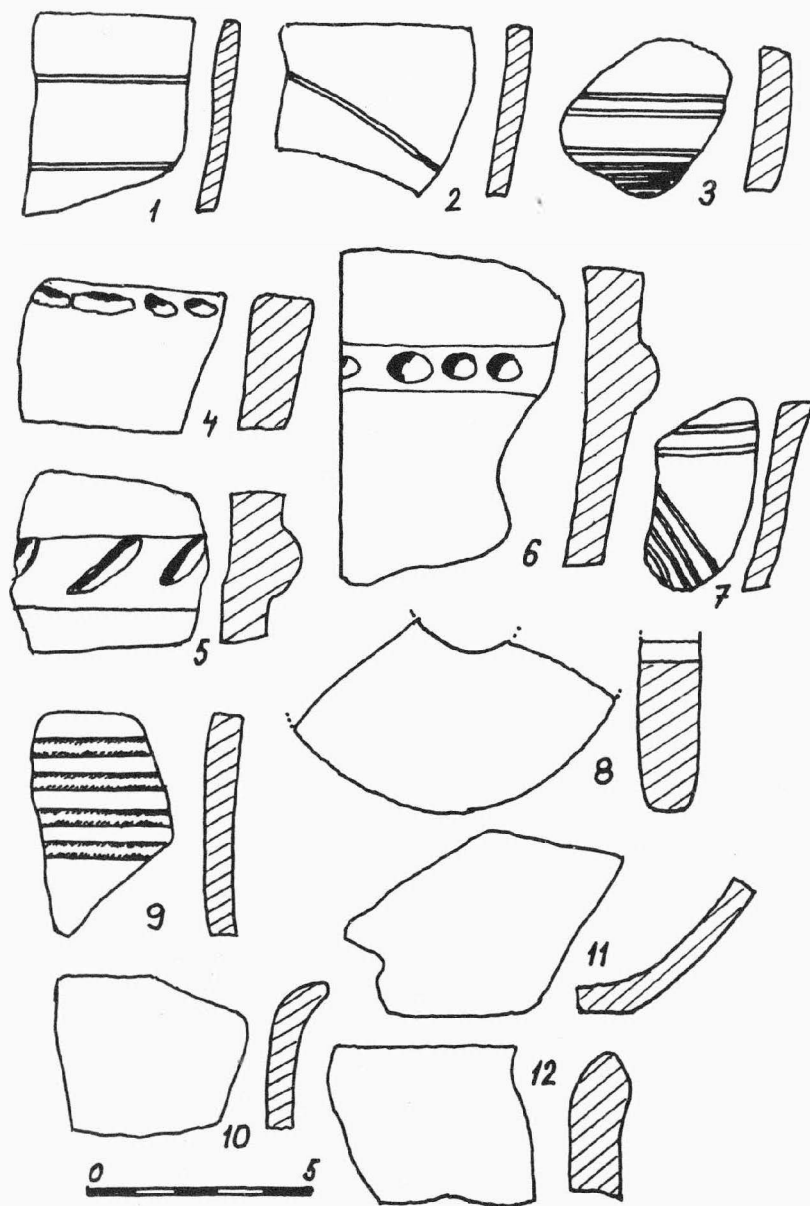
Lokalita se nachází v trati Dílnice, západním směrem od autobusové zastávky Kudlov a mostu silnice přes potok Libušku. Plocha naleziště je asi 8 ha. Je přibližně ohraničena pravou stranou silnice ve směru Kudlov, Sušice, Radslavice, Přerov, korytem regulovaného potoka a elektrickým vedením. Několik artefaktů štípané industrie jsme také našli i při druhé straně silnice (mezi silnicí a osadou Kudlov).

Povrchovými sběry bylo možné získat až několik set kusů úlomků keramiky, sebrali jsme pouze asi 80 kusů a z nich je výběr zobrazen v tabulkách. Bohaté nálezy nasvědčují o existenci několika osad zjištěných kultur v různém časovém horizontu.

*Jan Diviš, Příbor*

Resumé:

Sušice (Bez. Přerov). „Dílnice“. Äneolithikum. Oberflächensammlung.



Obr. 3. Sušice, okr. Přerov. Výběr nálezů neolitické a eneolitické keramiky