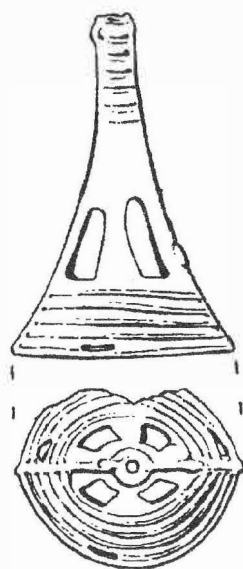


ARCHEOLOGICKÝ ÚSTAV AKADEMIE VĚD ČESKÉ REPUBLIKY V BRNĚ

PŘEHLED VÝZKUMŮ 1990



BRNO 1993

Nejdek - Pohansko dokumentiert. Neu wurde die Siedlung der Glockenbecherkultur und eine Befestigung der früher bekannten Siedlung der MBK im Kataster der Gemeinde Bulhary und eine Menge von vielleicht frühgeschichtlichen Objekten in Flur Dřily bei Hustopeče festgestellt. Im Wald bei Kobylí eine Befestigung im Gestalt eines Walles mit einem Graben, der die Landenge einer markanten Landzunge in Flur Lácary sperrt, weiter vielleicht ein Wall im Kataster der Gemeinde Dolní Dunajovice und Přitluky, die Siedlung in Flur Na pískách im Kataster Mušov, wo 2 festgestellte dünne auseinanderlaufende Linien später als die Gräben der römischen Militärmarschlagern identifizieren wurden (siehe BÁLEK-DROBERJAR-ŠEDO im Druck).

POVRCHOVÝ PRŮZKUM V BRNĚ-KOMÍNĚ (okr. Brno-město)

Rudolf Procházka - Petr Vitula, AÚ ČSAV Brno

V říjnu 1990 provedli autoři ve spolupráci se studenty archeologie FF MU v Brně Z. Čižmářem, J. Macháčkem a P. Nerudou na katastru obce Komín podrobný povrchový průzkum, který si kladl za cíl upřesnit prostorovou identifikaci a celkový rozsah některých nalezišť a tím také blíže lokalizovat některé starší nálezy, uložené v depozitáři Moravského zemského muzea. Povrchovým sběrem bylo starší osídlení zjištěno v následujících polohách (všechny souřadnice jsou odečteny z mapy 1: :10000, listu 24-32-19).

1. Trať Písky - plocha mezi body, které jsou vymezeny souřadnicemi: 28 (mm od J sekční čáry) : 87 (mm od Z sekční čáry), 35:80, 42:87, 35:95. V uvedené poloze bylo nalezeno několik slovanských mladohradištních střepů.

2. Trať Setí (Sítí) - plocha mezi body, které jsou vymezeny souřadnicemi: 16:196, 22:192, 29:197, 27:203. Mezi početnými novověkými střepy z této polohy bylo i několik keramických zlomků ze slovanského mladohradištního období.

3. Trať Horní hony - v bodě vymezeném souřadnicemi 71:54 byl nalezen patinovaný rohovcový nástroj zřejmě paleolitického stáří.

4. Trať Horní hony a Prostřední hony - plocha vymezená body, jejichž souřadnice jsou: 81:156, 99:142, 128:127, 157:152. V uvedené poloze byl zaznamenán početný výskyt neolitické štípané industrie a keramiky kultury s lineární keramikou.

5. Trať Honky a Padělky u Medláněk - plocha vymezená body, jejichž souřadnice jsou: 102:189, 124:160, 137:160, 122:188. V uvedené ploše v bezprostřední blízkosti Komínského potoka byl sbírán početný keramický materiál kultur velatické a horákovské.

6. Trať Padělky u Medláněk - plocha vymezená body, jejichž souřadnice jsou: 117:200, 122:188, 133:184, 130:198. V této poloze byl získán početný keramický materiál kultur s lineární a moravskou malovanou keramikou.

7. Trať Přední padělky - plocha vymezená body, jejichž souřadnice jsou: 140:154, 184:106, 200:105, 201:115, 160:154. Na této ploše byl posbírán početný keramický materiál kultury s lineární keramikou.

Terrainbegehungen in Brno - Komín (Bez. Brno-město). Im Oktober 1990 führten die Verfasser in Zusammenarbeit mit den Archäologiestudenten der FF MU in Brno eine eingehende Terrainerforschung im Kataster der Gemeinde Komín durch um die Lokalisierung von einigen älteren Befunden zu präzisieren. Die Fundorte wurden in den folgenden Lagen räumlich identifiziert. 1. Flur Písky - slawische jungburgwallzeitliche Besiedlung. 2. Flur Setí - slawische jungburgwallzeitliche Besiedlung. 3. Flur Horní hony - Paläolithikum. 4. Fluren Horní und Prostřední hony - Kultur mit Linearkeramik. 5. Fluren Honky und Padělky bei Medlánky - Velaticer und Horákov Kultur. 6. Flur Padělky bei Medlánky - Kultur mit Linear- und mährischer bemalter Keramik. 7. Flur Přední padělky - Kultur mit Linearkeramik.

PŘEHLED VÝZKUMŮ 1990

<i>Vydává:</i>	Archeologický ústav Akademie věd ČR Brno Koliště 19
<i>Odpovědný redaktor:</i>	Dr. Jaroslav Tejral
<i>Redakce:</i>	Dr. Eduard Droberjar (vedoucí redaktor) Dr. Lumír Poláček, Dagmar Vorlíčková
<i>Překlady:</i>	Dr. R. Tichý, E. Tichá
<i>Kresby:</i>	A. Krechlerová a autoři příspěvků
<i>Na titulním listě:</i>	bronzový přívěsek z depotu v Polešovicích
<i>Tisk:</i>	Tiskárna Gloria, Rosice u Brna
<i>Evidenční číslo:</i>	ÚVTEI-73332
<i>Vydáno jako rukopis:</i>	450 kusů