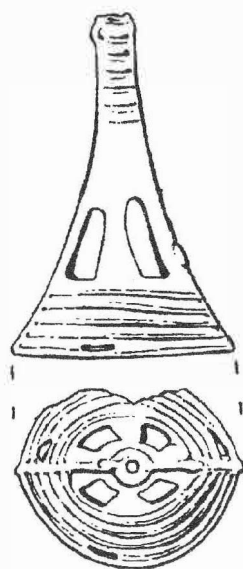


ARCHEOLOGICKÝ ÚSTAV AKADEMIE VĚD ČESKÉ REPUBLIKY V BRNĚ

# PŘEHLED VÝZKUMŮ 1990



BRNO 1993

### Literatura

- KLÍMA, B. 1990: Nový archeologický výzkum u rotundy ve Znojmě. Přehled výzkumů 1987, 52-54.
- KLÍMA, B. 1991: Archeologický výzkum znojmské rotundy. Památky a příroda 1991/1, 14-21, 32.
- KLÍMA, B. 1991: Dosavadní výsledky archeologického výzkumu u rotundy sv. Kateřiny ve Znojmě. Přehled výzkumů 1988, 41-43.
- KLÍMA, B. 1992: Die Burg von Znojmo und ihre unterirdischen Gänge. Der Erdstall 18, 43-59, Roding.
- KLÍMA, B. im Druck: Archeologický výzkum znojmského hradu. Vlastivědný věstník moravský. Bohuslav Klíma, jr., AÚ ČSAV Brno

**PRACOVNÍ SKUPINA PRO NEOLIT A ENEOLIT MORAVY ČSSA PŘI ČSAV** ve spolupráci s MAF a Katedrou historie Slezské university v Katovicích uspořádala ve dnech 5. až 7. června 1990 v Zálužné u Opavy seminář na téma "Neolit a eneolit Opavského a Horního Slezska a jeho návaznost na obdobný vývoj v okolních zemích". Zasedání se zúčastnilo 19 badatelů z Čech, Moravy, Slovenska a Polska. Mimo úvodní tři referáty, zabývající se relativní chronologií sledovaných období na Opavsku a Horním Slezsku, odeznělo 22 referátů a sdělení. Pozornost byla věnována zejména otázce železovského stupně lineární keramiky a jeho návazností na lengyelský kulturní komplex; problematice kultury s vypíchanou keramikou a jejím vztahům k MMK; chronologickému a regionálnímu členění MMK; otázkám terminologickým, spojeným s epilengyelským komplexem - jordanovská kultura nebo pozdní lengyel. Dále byly diskutovány otázky vazeb jordanovská kultura (= epilengyelské skupiny) - KNP; vnitřní chronologie KK; bošácké kulturní skupiny, jevišovické a řivnáčské kultury, kultury kulových amfor a kultury se šňůrovou keramikou a návazností na kulturu Veselé Chlopice, Mierzanowice a nitranskou. Příznivě byly přijaty referáty o stavu výzkumu štípané industrie MMK a KNP na Horním Slezsku a o stavu výzkumu ložisek radiolaritu v Bílých Karpatech. Závěr semináře byl věnován organizačním záležitostem a přípravě 9. semináře v roce 1991.

Jiří Pavelčík, AÚ ČSAV Brno

**IX. SETKÁNÍ ČLENŮ SM-POBOČKY ČSSA PŘI ČSAV** se uskutečnilo dne 26. května 1990 v Divadle hudby v Olomouci. Zúčastnilo se ho 21 členů a 4 hosté z výboru MAF. V průběhu jednání byla zhodnocena nově vzniklá situace a bylo rozhodnuto, že pobočka se stává autonomní součástí Moravského archeologického fóra. Společně s MAF zůstává až do vyřešení vzájemných vazeb i členem ČSSA při ČSAV. Pozornost byla věnována otázce možnosti zapojení členů neprofesionálů do záchranné služby s tím, že po vyřešení otázky začlenění záchranné služby na úrovni státní správy by se mohli zájemci po zaškolení a získání osvědčení (licence) stát konservátory pro dané regiony. Na základě předběžné ankety a tajných voleb byl zvolen výbor pobočky ve složení: M. Tymonová, Z. Brachtl, V. Goš, E. Grepl, J. Karel, P. Kouřil, P. Michna, J. Pavelčík a J. Tichánek. Odbornou část setkání zahájil M. Čižmář z AÚ ČSAV Brno přednáškou na téma "Púchovská kultura na Moravě". Po ní následovaly zprávy o výzkumech a nových nálezech členů pobočky a diskuse nad materiálem.

Jiří Pavelčík, AÚ ČSAV Brno

## PŘEHLED VÝZKUMŮ 1990

<i>Vydává:</i>	Archeologický ústav Akademie věd ČR Brno Koliště 19
<i>Odpovědný redaktor:</i>	Dr. Jaroslav Tejral
<i>Redakce:</i>	Dr. Eduard Droberjar (vedoucí redaktor) Dr. Lumír Poláček, Dagmar Vorlíčková
<i>Překlady:</i>	Dr. R. Tichý, E. Tichá
<i>Kresby:</i>	A. Krechlerová a autoři příspěvků
<i>Na titulním listě:</i>	bronzový přívěsek z depotu v Polešovicích
<i>Tisk:</i>	Tiskárna Gloria, Rosice u Brna
<i>Evidenční číslo:</i>	ÚVTEI-73332
<i>Vydáno jako rukopis:</i>	450 kusů