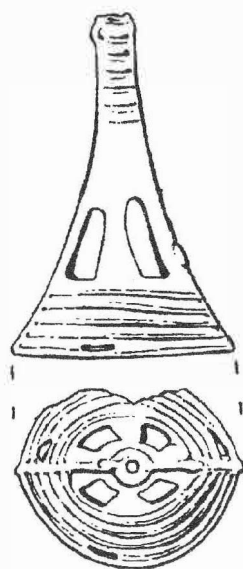


ARCHEOLOGICKÝ ÚSTAV AKADEMIE VĚD ČESKÉ REPUBLIKY V BRNĚ

# PŘEHLED VÝZKUMŮ 1990



BRNO 1993

s linií rýžek na rozhraní hrdla a výdutě, zlomky dalších šálků, hrnců a oblé mísy). Objekt č. 1/90 obsahoval nevýrazný materiál snad mladobronzový (zlomky amfory s drsněnou výdutí a hlazeným hrdlem), z obj. č. 2 a 3/90 byla získána nepočtená keramika pozdního halštatu se staršími intruzemi snad starobronzovými (?) a mohylovými.

Poznámka:

<sup>1)</sup> V období října 1990 - ledna 1991 Muzeum Vyškovska, Vyškov.

#### Literatura

BUDAY, T. red. 1963: Geologická mapa ČSSR. Mapa předčtvrtohorních útvarů. List M-33-XXIX Brno. Praha.

**Rettungsgrabung auf der prähistorischen Siedlungsfläche bei Drnovice (Bez. Vyškov).** Im Dezember 1990 wurden beim Wasserleitungsbau Drnovice-Kyjov, im östlichen Ausläufer des Drnovicer Katasters bei der Straße nach Vyškov vier eingetiefte prähistorische Siedlungsobjekte erfaßt. Eine Vorratsgrube enthielt wenig, aber charakteristisches Material der mitteldanubischen Hügelgräberkultur, das gemeinsam mit einer Beimischung von vielleicht altbronzezeitlicher Keramik auch in zwei späthallstattzeitlichen Gruben vorkam. Das letzte Objekt datiert eine ausdruckslose Keramik vermutlich in die jüngere Bronzezeit.

#### ZÁCHRANNÝ VÝZKUM V LEDNICI (okr. Břeclav)

Evžen Klaničová - Jaroslav Peška, RM Mikulov

Při kopání základů rodinného domu (č. p. 108) bylo narušeno 8 objektů, jejichž profily se rýsovaly ve vnitřní stěně výkopu. Z technických důvodů byla většina objektů pouze vzorkována. Nejméně 3 obj. (zásobnice konického tvaru) jsou datovány do starší doby bronzové, přičemž obj. č. 7 obsahoval souvislou vrstvu škeblí napříč celou jámou. Zajímavou situaci představovala superpozice objektů, označených jako číslo 6a, 6b, 6c. V horní vrstvě se nacházela polozemnice vyplněná šedým popelovitým zásypem, datovaná střepovým materiálem do doby římské a pod ní zbytek jámy velatické kultury, poslední obj. velká kulová jamka o průměru 50-60 cm obsahovala římský střep. Může tedy souviset s polozemnicí (obj. č. 6a), obsahující kromě střepů i velké množství uhlíků. Poněkud stranou zmíněných objektů byl objeven kostrový hrob. Dospělý jedinec byl uložen v poloze natažené na zádech s rukama podél těla, s hlavou orientovanou k západu, bez nálezů.

**Rettungsgrabung in Lednice (Bez. Břeclav).** Beim Fundamentaushub für das Familienhaus Nr. 108 wurden in der Aushubswand 8 Siedlungsobjekte entdeckt und aus diesen Proben entnommen. Drei gehörten in die ältere Bronzezeit, weiter ergab sich die Superposition einer Grube der Velatiker Kultur mit einer Erdhütte und Pfostengrube aus der römischen Kaiserzeit. In der Nähe der Siedlungsobjekte erschien ein Körpergrab mit einem erwachsenen Individuum in Strecklage, mit dem Kopf nach Westen, ohne Datierungsfunde.

#### NOVÉ NÁLEZY U BÝVALÉ CIHELNY V HULÍNĚ (okr. Kroměříž)

Dalibor Kolbinger, Hulín

V prostoru někdejší cihelny u Hulína, známé již dlouho jako místo ničení sídlištního prostoru i pohřebiště lužické kultury, byl v lednu 1990 jižně od zaniklého hliníku upravován terén pro další stavby. Při tom byly odkryty a prozkoumány sídlištní objekty. Jeden patřil do doby stěhování

## PŘEHLED VÝZKUMŮ 1990

<i>Vydává:</i>	Archeologický ústav Akademie věd ČR Brno Koliště 19
<i>Odpovědný redaktor:</i>	Dr. Jaroslav Tejral
<i>Redakce:</i>	Dr. Eduard Droberjar (vedoucí redaktor) Dr. Lumír Poláček, Dagmar Vorlíčková
<i>Překlady:</i>	Dr. R. Tichý, E. Tichá
<i>Kresby:</i>	A. Krechlerová a autoři příspěvků
<i>Na titulním listě:</i>	bronzový přívěsek z depotu v Polešovicích
<i>Tisk:</i>	Tiskárna Gloria, Rosice u Brna
<i>Evidenční číslo:</i>	ÚVTEI-73332
<i>Vydáno jako rukopis:</i>	450 kusů