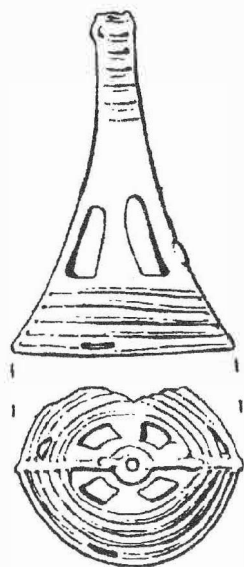


ARCHEOLOGICKÝ ÚSTAV AKADEMIE VĚD ČESKÉ REPUBLIKY V BRNĚ

PŘEHLED VÝZKUMŮ 1990



BRNO 1993

untersuchen (Obj. 3). Hier gewannen wir Keramik, Lehmewurfbrocken, das Bruchstück von Rohgraphit und einen kleineren Komplex von Tierknochen. Nach dem archäozoologischen Befund sind darin ausschließlich Haustierarten vertreten (Rind, Schwein, Ziege - Schaf, Pferd). Auf einem Fingerglied des Rindes konnten Einschnitte (tab. 25:4) beobachtet werden, die wahrscheinlich Spuren vom Hautabziehen sind. Das letzte Objekt, um das wir uns interessierten, war bereits vollständig vernichtet (Obj. 26). Von der Stelle, wo in der Ackerkrume farbliche Anzeichen der zerstörten Ausfüllung sichtbar waren, gewannen wir Tierknochen und zahlreiche Scherben aus der älteren römischen Kaiserzeit.

TERÉNNÍ PRŮZKUM U VÁVROVIC (okr. Opava)

Zdeněk Brachtl, OVM Šumperk - pracoviště Jeseník

Povrchový sběr byl situován na jižní výběžek kóty 278,5 m, která se nachází západně od Vávrovic. Podařilo se získat větší kolekci keramických zlomků a kamenné nástroje. Keramika datuje lokalitu do mladší fáze kultury s lineární keramikou, eneolitu a osídlení lidu popelnicových polí. Kamennou industrii zastupuje nález znotěrky, zlomku sekeromlatu s průvrtem a sílexové nástroje (čepelky, jádra).

Terrainuntersuchung bei Vávrovic (Bez. Opava). Bei Terrainbegehungen westlich von Vávrovic gewann man eine Kollektion von Keramik und Steinindustrie. Die Besiedlung läßt sich in das Neolithikum, Äneolithikum und in die Bronzezeit datieren.

POVRCHOVÝ PRŮZKUM V KATASTRU NEPLACHOVIC (o. Holasovice, okr. Opava)

Zdeněk Brachtl, OVM Šumperk - pracoviště Jeseník

Při opakovaných terénních průzkumech známé pravěké lokality, která se nachází východně od obce mezi železniční tratí a silnicí Opava - Krnov, bylo nalezeno větší množství keramiky a štípané industrie. Získaný materiál můžeme připsat osídlení v mladší fázi kultury s lineární keramikou, kultuře nálevkovitých pohárů, lidu popelnicových polí, dobrodzienské kultuře a mladší době hradištní.

Oberflächenuntersuchung im Kataster der Gemeinde Neplachovice (Holasovice, Bez. Opava). Bei den Terrainbegehungen auf dem bekannten Lokalität wurden die große Menge von Keramik und gespaltener Industrie aus der jüngeren Phase der Kultur mit Linearkeramik, Trichterbecherkultur, Urnenfelderkultur, Dobrodzien-Gruppe und Jungburgwallzeit gefunden.

TERÉNNÍ PRŮZKUM V KATASTRU KOSTELNÍHO KOPCE V OPAVĚ - JAKTAŘI (okr. Opava)

Zdeněk Brachtl, OVM Šumperk - pracoviště Jeseník

Terénní průzkum a povrchový sběr na známé lokalitě Kostelní kopec (kóta 288,9) a přilehlém jižním svahu přinesl řadu dokladů osídlení v neolitu, eneolitu a mladší době bronzové. Hlazenou industrii zastupují nálezy ploché sekerky a brousků. Artefakty štípané industrie byly četnější (škrabadla, čepelky, sílexová jádra). Kamenné pracovní nástroje zastupuje nález znotěrky. Artefakty dokládají osídlení této lokality v období kultury s lineární keramikou, nálevkovitých pohárů a lidu popelnicových polí. Z povrchových sběrů v předchozích letech pocházejí artefakty z dalších pravěkých kultur.

PŘEHLED VÝZKUMŮ 1990

<i>Vydává:</i>	Archeologický ústav Akademie věd ČR Brno Koliště 19
<i>Odpovědný redaktor:</i>	Dr. Jaroslav Tejral
<i>Redakce:</i>	Dr. Eduard Droberjar (vedoucí redaktor) Dr. Lumír Poláček, Dagmar Vorlíčková
<i>Překlady:</i>	Dr. R. Tichý, E. Tichá
<i>Kresby:</i>	A. Krechlerová a autoři příspěvků
<i>Na titulním listě:</i>	bronzový přívěsek z depotu v Polešovicích
<i>Tisk:</i>	Tiskárna Gloria, Rosice u Brna
<i>Evidenční číslo:</i>	ÚVTEI-73332
<i>Vydáno jako rukopis:</i>	450 kusů