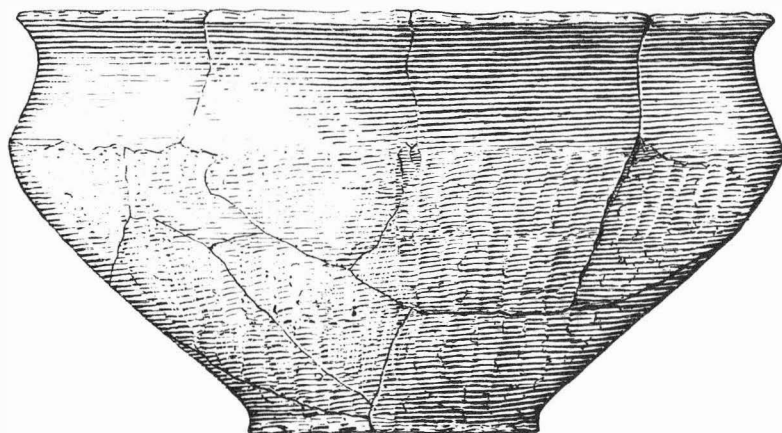


ARCHEOLOGICKÝ ÚSTAV ČESKOSLOVENSKÉ AKADEMIE VĚD
V BRNĚ

PŘEHLED VÝZKUMŮ

1987



BRNO 1990

SYSTEMATICKÝ VÝZKUM NEOLITICKÉHO SÍDLIŠTĚ U TĚŠETIC-KYJOVIC V R. 1987

/okr. Znojmo/

Pavel K o š t u ř í k , Eliška K a z d o v á , FF UJEP Brno

/Tab. 5, 6/

Během července až září probíhal na dlouhodobě zkoumané lokalitě archeologický výzkum, který se soustředil na dokončení plochy sektoru A 1. V počátečním období sezóny byl dokončen výzkum rozsáhlého hliníku - objekt 170 /tab. 5:2/, který poskytl velké množství nálezů z nejstaršího období kultury s moravskou malovanou keramikou /dále jen MMK/. Poté se zkoumaly objekty nepravidelně roztroušené na ploše sektoru A 1 /objekty 298 - 307/. Většina z nich obsahovala běžný archeologický materiál nejstaršího období kultury s MMK /fáze Ia/.

V této sezóně se na ploše sektoru A 1 definitivně prozkoumala severní část vnější palisády - objekt 73 /tab. 6:1/ a dům kůlové konstrukce /tab. 6:2/. Terénní výzkum prokázal, že palisáda západně od severní branky porušovala objekt 298, což bylo patrné nejen při začišťení, ale rovněž na profilu vzájemně se porušujících objektů /tab. 5:1/. Bohužel jsme nezískali výrazné poznatky o relativní chronologii, neboť archeologické nálezy byly v těchto objektech velmi skrovné a nevhodné pro podrobnější třídění. Též bylo prokázáno, že palisádový žlab vyústoval do velkého hliníku /objekt 170/, kde se ho nepodařilo sledovat, poněvadž jeho zabarvení splynulo s výplní objektu 170. Výzkumné práce rovněž pokračovaly v místech předpokládaného průběhu západní části vnější palisády na pokraji lesa, mimo plochu sektoru A 1. Pomocí několika sond se podařilo zachytit průběh západní větve vnější palisády v místech mezi lesem a polní cestou. Zároveň se palisáda mimo les jevila velmi zřetelně, tak na pokraji lesa byl její průběh velmi nečitelný, což způsobují půdní podmínky. V následující sezóně plánujeme odkrytí západní branky palisády a průzkum dalšího průběhu západní větve vnější palisády.

Kromě sídlištních objektů a průběhu vnější palisády byl na ploše sektoru A 1 prozkoumán hrob, náležející do období kultury s vypíchanou keramikou /viz příspěvek E. Kazdové v tomto čísle Přehledu výzkumu/.

Systematische Grabung der neolithischen Siedlung in Těšetice - Kyjovice im Jahre 1987 /Bez. Znojmo/. Im Jahre 1987 wurde die Fläche des Sektors A 1 beendet, wo zehn Siedlungsobjekte untersucht worden waren, ferner stellte man definitiv den Verlauf der Aussenpalisade /Objekt 73/ fest, die auf der untersuchten Fläche in Objekt 170 mündete und man kann sie wegen der übereinstimmenden Verfärbung der Ausfüllung beider Objekte in diesem Teil nicht verfolgen.

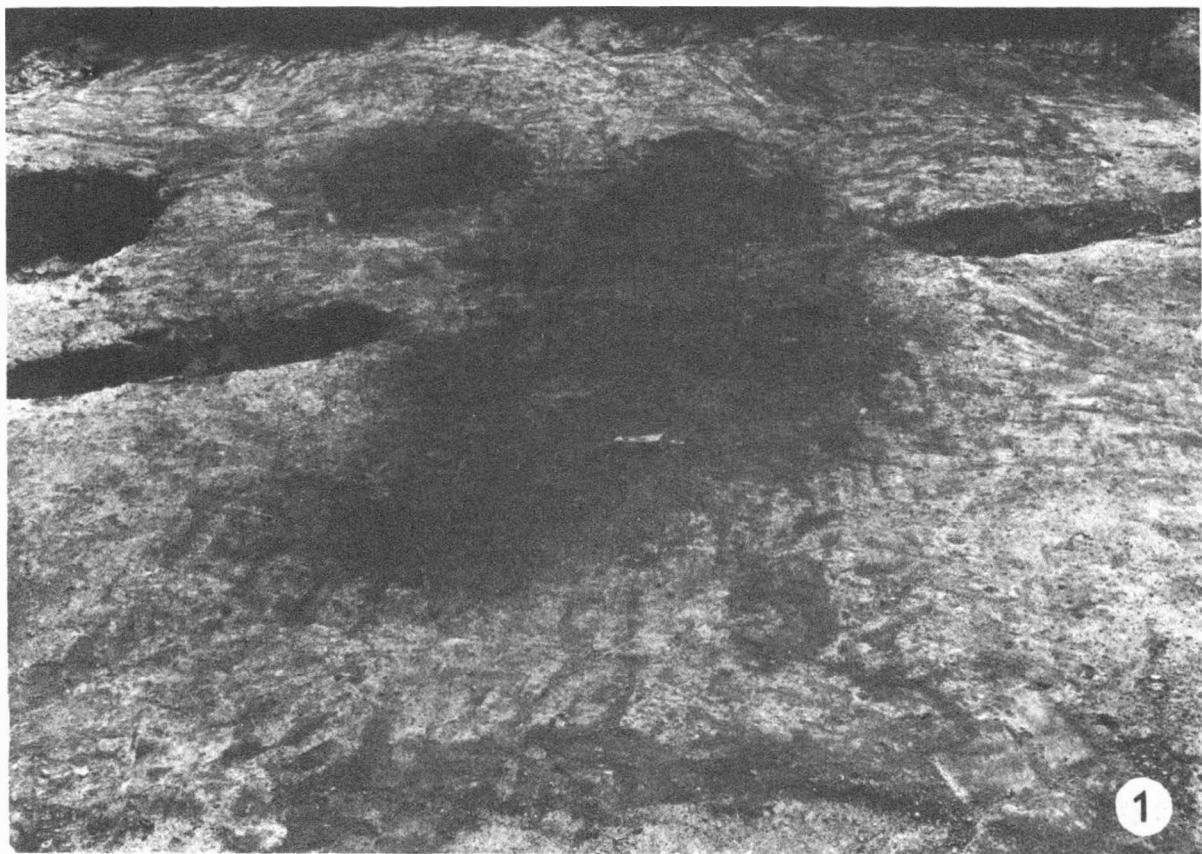
Mit Hilfe von Suchgräben gelang es im westlichen Teil der Lokalität den Beginn des Verlaufes der Aussenpalisade zu erfassen, wo die Situation durch Bodenbedingungen kompliziert ist, denn am Rande des Waldes erscheint der Verlauf dieses Gebildes sehr undeutlich.

Zu den markantesten Befunden gehört die Feststellung des Grabes, das man nach der Keramikausstattung in den Zeitabschnitt der Kultur mit Stichbandkeramik einreihen kann /siehe Beitrag von E. Kazdová in dieser Nummer von Přehled výzkumů/.

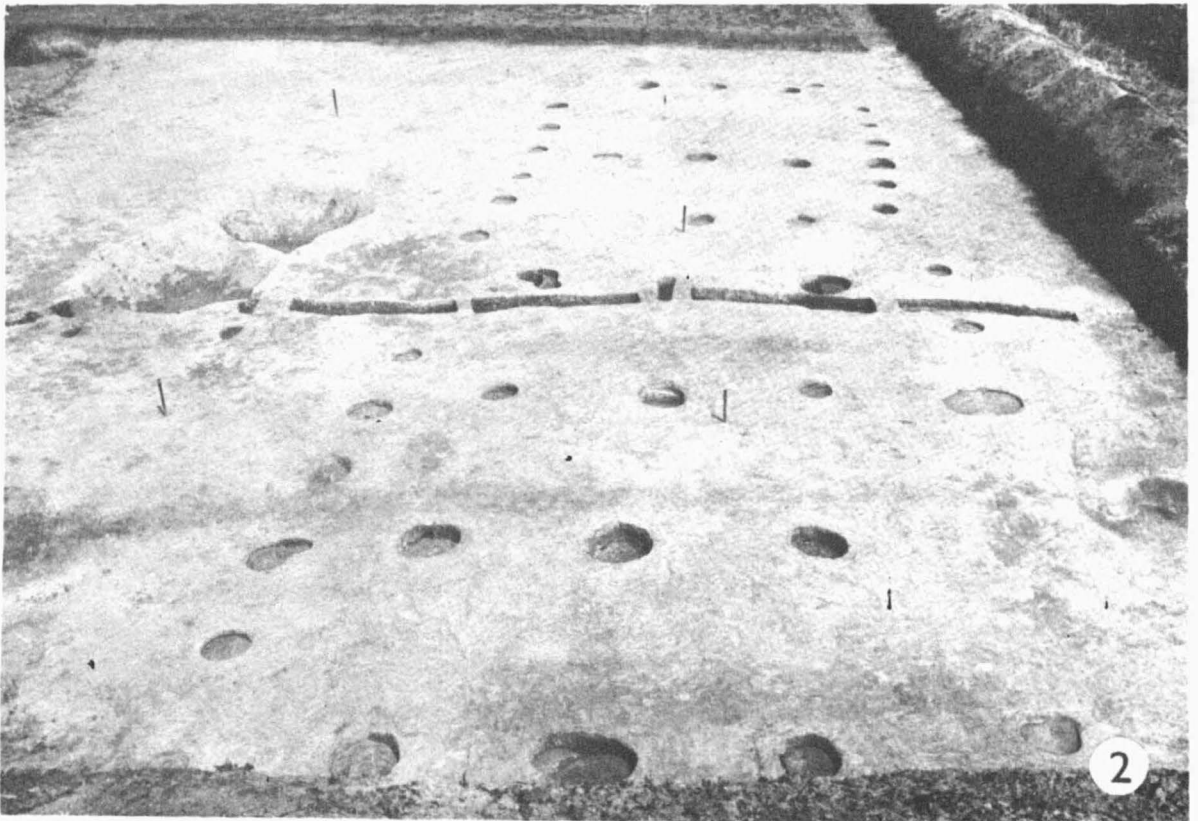
RETTUNGSGRABUNG IN KŘEPICE /Bez. Znojmo/

Ivo R a k o v s k ý , AÚ ČSAV Brno

Beim Aushub einer Kalkgrube wurde im Areal der LPG in Křepice eine kleine Siedlungsgrube der Träger der mährischen bemalten Keramik gestört. Die Rettungsgrabung ihres erhaltenen Teiles führten wir im November 1987 durch und bargen aus ihr eine grössere Menge Keramik, vereinzelte Stücke von Spalt- und Schliifindustrie und Tierknochen. Das Objekt kann man in die älteste Phase Ia der Kultur mit mährischer bemalter Keramik datieren und es hängt mit der befestigten Siedlung der Träger dieser Kultur zusammen, deren Teil in unmittelbarer Nähe unserer Grabung in der 1. Hälfte der 60. Jahre R. Tichý /siehe PV 1962, 1963 und 1964/ untersuchte.



Tab. 5. Těšetice - Kyjovice /okr. Znojmo/. 1 překrývající se objekty 170 a 298; 2 část hliníku /obj. 170/. - 1 sich überdeckende Objekte 170 und 298; 2 Teil der Lehmgrube /Obj. 170/.



Tab. 6. Těšetice - Kyjovice /okr. Znojmo/. 1 průběh vnější palisády se severní brankou; 2 pohled na dům kúlové konstrukce /D 15/. - 1 Verlauf der äusseren Palisade mit nördlicher Pforte; 2 Anblick auf ein Haus mit Pfostenkonstruktion /D 15/.

PŘEHLED VÝZKUMŮ 1987

Vydává: Archeologický ústav ČSAV v Brně,
sady Osvobození 17/19
Odpovědný redaktor: akademik Josef Poulik
Redaktoři: Dr. Z. Himmelová, Dr. J. Stuchlíková,
Dr. J. Unger
Překlady: Dr. R. Tichý, E. Tichá
Grafická úprava: L. Trávníčková
Na titulním listě: nádoba únětické kultury z Újezda u Brna
Tisk: **PENTA**
Evidenční číslo: ÚVTEI - 73332
Vydáno jako rukopis: 450 kusů - neprodejné