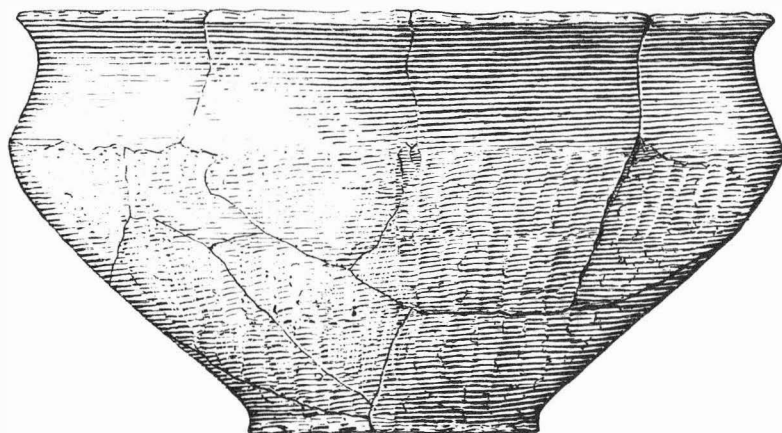


ARCHEOLOGICKÝ ÚSTAV ČESKOSLOVENSKÉ AKADEMIE VĚD
V BRNĚ

PŘEHLED VÝZKUMŮ

1987



BRNO 1990

VÝZKUM PÚCHOVSKÉHO HRADISKA "POŽAHA" /o. Jičina, okr. Nový Jičín/

Miloš Č i ž m á ř , AÚ ČSAV Brno, Lubomír P e š k e , AÚ ČSAV Praha,
Dagmar V o r l í č k o v á , AÚ ČSAV Brno

V červenci roku 1987 proběhla další sezóna výzkumu lokality, s hlavním cílem rozšířit dosavadní pozoruhodné osteologické nálezy. Na jižním obvodu byla položena menší sonda, kterou byl odkryt terasovitě upravený prostor za fortifikací. Na něm byla prozkoumána čtyřúhelníková, do skály zahloubená chata /255 x 350 cm, hl. 50 cm/ a několik kúlových jam. Z nálezů byla získána keramika, železné a bronzové předměty /mimo jiné čtyři spony/ a především zvířecí kosti. Byly jimi potvrzeny výsledky předběžných archeozoologických rozborů z předchozích sezón. Lovná zvěř a divoká zvířata tvoří prakticky 50 % nálezů, což je v pravěku sice neobvyklé, ale vzhledem ke geografickému umístění lokality vysvětlitelné. Hlavními lovnými druhy jsou jelen, pratur a prase divoké, dále byly zjištěny především doklady kožešinové zvěře. Početné nálezy pozůstatků koní by měly přispět k objasnění otázek, souvisejících s velikostní variabilitou a původem různých forem tohoto druhu.

U n t e r s u c h u n g d e s P ú c h o v e r B u r g w a l l e s " P o ž a h a " / G e -
m e i n d e J i č i n a , B e z . N o v ý J i č í n / . I m V e r l a u f e d e r w e i t e r e n S a i s o n w u r -
d e e i n k l e i n e r e r , t e r r a s s e n a r t i g h e r g e r i c h t e t e r R a u m h i n t e r d e r F o r t i f i k a t i o n a b g e d e c k t , a u f
d e m s i c h e i n e v i e r e c k i g e , i n d e n F e l s e n e i n g e h a u e n e H ü t t e b e f a n d . Z i e l d e r G r a b u n g w a r v o r
a l l e m w e i t e r e s o s t e o l o g i s c h e s M a t e r i a l z u g e w i n n e n . W i l d l e b e n d e T i e r e b i l d e n n ä m l i c h a u f
d e r L o k a l i t ä t p r a k t i s c h 5 0 % d e r F u n d e u n d d i e z a h l r e i c h e n P f e r d e ü b e r r e s t e s o l l t e n z u r K l ä r -
u n g d e r F r a g e n b e i t r a g e n , d i e m i t d e r G r ö s s e n v a r i a b i l i t ä t u n d d e m U r s p r u n g v e r s c h i e d e n e r
F o r m e n d i e s e r A r t z u s a m m e n h ä n g e n .

ZJIŠŤOVACÍ ARCHEOLOGICKÝ VÝZKUM NA OKROUHLICI /k. ú. Staříč, okr. Frýdek -

Místek/

Pavel K o u ř i l , AÚ ČSAV Brno

Na lokalitě Okrouhlice, o kterou je proječován v poslední době poněkud zvýšený zájem /Boris 1981; Kouřil 1984; Dohnal 1987/ a jež představuje osamoceně stojící kopec s nejvyšším bodem 371,9 m nad mořem, byl proveden zjišťovací výzkum, spočívající v řezu valem a v položení kratší sondy na temeni.

Val se nachází na severní straně kopce, poblíže jeho hrany, za níž následuje celkem strmější svah. Je zhruba 50 m dlouhý, při základně 2,3 m široký, jeho koruna, více - méně plochá, má šíři cca 90 cm, stávající výška činí 40 - 50 cm. Řez vedený kolmo na val v šířce 1,2 m konstatoval, že jeho těleso je tvořeno jednolitou tmavohnědou ulehlou zeminou, promísenou drobnými kameny. Ta rovněž obsahovala nemnoho pravěkých střepů, při povrchu, v hloubce 10 - 15/20 cm, i několik evidentně mladých polévaných zlomků středověkého stáří. Časové vřecení není tedy jednoznačné, i když mladší původ je zřejmě pravděpodobnější. Z vnitřní strany valu se nachází plytký žlab při dně široký přibližně 50 cm, při vrcholu 1,5 - 1,6 m.

Sonda v délce 3 m a šířce 0,5 m, vedená v místech vrcholu lokality, zachytila v hloubce 30 - 50 cm zhruba 30 - 40 cm mocnou kulturní vrstvu, z níž byly získány větší i drobnější kousky mazanice, železný kroužek a celkem četnější keramický materiál, který lze přisoudit rané fázi púchovské kultury.

L i t e r a t u r a :

- Boris, M. 1981: O počátcích města Frýdku-Místku, Podbeskydí 2, 14.
Kouřil, P. 1984: Pravěké opevnění na kopci s názvem Okrouhlice, kat. Frýdek - Místek - "Staříč" /okr. Frýdek-Místek/, PV 1982, 30.
Dohnal, V. 1987: Pravěké opevnění /?/ ve Staříči /okr. Frýdek-Místek/, PV 1985, 78.

A r c h ä o l o g i s c h e F e s t s t e l l u n g s g r a b u n g a u f O k r o u h l i c e ,
K a t . G e b i e t S t a ř í č / B e z . F r ý d e k - M í s t e k / . A u f d e r A n h ö h e g e n a n n t
O k r o u h l i c e , w u r d e e i n W a l l s c h n i t t d u r c h g e f ü h r t u n d e i n S u c h g r a b e n a u f i h r e m S c h e i t e l a n d e n
S t e l l e n d e s G i p f e l s g e l e g t . M a n h a t f e s t g e s t e l l t , d a s s d i e z e i t l i c h e E i n r e i h u n g d e s W a l l e s

PŘEHLED VÝZKUMŮ 1987

Vydává: Archeologický ústav ČSAV v Brně,
sady Osvobození 17/19
Odpovědný redaktor: akademik Josef Poulik
Redaktoři: Dr. Z. Himmelová, Dr. J. Stuchlíková,
Dr. J. Unger
Překlady: Dr. R. Tichý, E. Tichá
Grafická úprava: L. Trávníčková
Na titulním listě: nádoba únětické kultury z Újezda u Brna
Tisk: **PENTA**
Evidenční číslo: ÚVTEI - 73332
Vydáno jako rukopis: 450 kusů - neprodejné