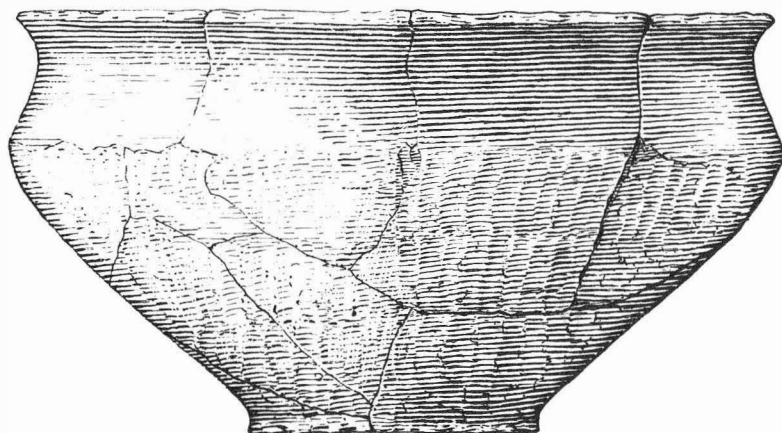


ARCHEOLOGICKÝ ÚSTAV ČESKOSLOVENSKÉ AKADEMIE VĚD  
V BRNĚ

# PŘEHLED VÝZKUMŮ

1987



BRNO 1990

## L i t e r a t u r a :

Červinka, I. L. 1902: Morava za pravěku. Brno.

Skutil, J. 1936: Moravské prehistorické výkopy a nálezy 1931, OP IX, 1930-1935, 140-164.

Neue Gräber der Horákov-er Kultur in Vedrovice /Bez. Znojmo/. Auf dem umfangreichen Horákov-er Gräberfeld in Vedrovice, bereits seit dem Jahre 1902 bekannt /Červinka 1902, 250/, kam es im Jahre 1986 zu einer neuen registrierten Störung der Lokalität. Bei einem Grundmaueraushub hat man zu einem zerstörten Skelettgrab nachträglich noch vier Schüsseln gewonnen. Weitere zwei Gräber erfasste man im Dezember 1987 im Garten von J. Hejda /Vedrovice Nr. 234/. Das erste Grab war biritual - neben dem Skelett eines erwachsenen Individuums in Strecklage am Rücken mit dem Kopf nach Süden beigesetzt, stand eine Amphore mit Kremationsresten, am Boden der Urne lag ein tönerner Spinnwirtel. Die Grabausstattung bildete ein amphorartiges Vorratsgefäß mit einer Schüssel überdeckt und ein Tierknochen. Aus dem zweiten, einem Brandgrab, hat man in situ nur den Boden eines Gefäßes mit Kremationsresten erfasst. Bestandteil dieses Grabes war ursprünglich auch eine eiserne Fibel, von der man in der herausgeworfenen Erde eine spiralartige Rosette fand. Einen halben Meter von dem ersten Grab hat man beim Aushub den Nordrand vermutlich einer dritten Grabeinheit erfasst, die im Jahre 1988 abgedeckt werden sollte.

### ZÁCHRANNÁ AKCE V BRNĚ - BOHUNICÍCH /okr. Brno - město/

Martin Geisler, AÚ ČSAV Brno

V areálu SŠZ v Brně-Bohunicích /bývalý Pomologický ústav/ bylo na odhumusované ploše 54 x 16 m, určené pro výstavbu nové kotelny, porušeno sedm sídlištních objektů. Nepočtený a nevýrazný keramický materiál umožňoval pouze rámcové datování do halštatského období. Při severním okraji plochy byla při svahování buldozerem téměř zničena hrobová jáma. Podle údajů místních zaměstnanců obsahovala původně dvě kostry, v prozkoumaném zbytku hrobu však byla zjištěna pouze jedna. Kostra byla uložena v silně skrčené poloze na pravém boku, paže byly složeny před hrudníkem, lebka se nedochovala. Kostra byla orientována JZz-SVv, žádné datovatelné předměty při ní nebyly nalezeny.

Rettingsaktion in Brno - Bohunice /Bez. Brno - město/. Im Areal der Landwirtschaftlichen Mittelschule /ehemaliges Pomologisches Institut/ hat man auf einer Fläche von 54 x 16 m sieben Siedlungsobjekte erfasst, rahmenhaft in den hallstattzeitlichen Abschnitt datierbar und ein grösstenteils zerstörtes Grab, in dem das Skelett in stark angehockter Lage auf der rechten Seite, ohne datierbare Funde, lag.

### PRAVĚKÉ SÍDLIŠTĚ NA "BRABINCE" U MALHOSTOVIC /okr. Brno - venkov/

Miloš Čižmář, Pavla Horálková, Antonín Štřof, AÚ ČSAV Brno

Amatérský spolupracovník Václav Růžička z Lipůvky zjistil při povrchových sběrech nové lengyelské a halštatské sídliště. Naleziště leží v polní trati ve východní části katastru, na mírném jižním svahu jinak zalesněného návrší "Brabinka", asi 0,5 km na západ od zříceniny kostela sv. Klimenta v katastru Lipůvky. Na podzim roku 1986 byla řada objektů výrazně zasažena orbou, v jarních měsících následujícího roku pak pracovníci AÚ v Brně prozkoumali 3 ze 6 narušených objektů.

Půdorys objektu č. 1 tvořil nepravidelný ovál o rozměrech 5,2 x 6,6 m, značně členité dno bylo v hloubce zhruba 0,5 m. Z tmavého popelovitého zásypu pochází mimo jiné množství pozdně halštatské keramiky /často s příměsí tuhy/ a řada drobných kovových nálezů, z nichž chronologicky nejcitlivější jsou části plechových závěsků a spona se samostřílovým vinutím a s plastikou koníka na lučiku /"Tierfibeln"/. Objekt č. 2, jehož půdorys tvořil nepravidelný obdélník s delší osou V - Z /rozměry 3,4 x 4,2 m, hloubka přibližně 0,2 m/, s kúlovou konstrukcí a s ohništěm, obsahoval rovněž pozdně halštatskou keramiku. Objekt č. 3 měl rovněž nepravidelný půdorys se 4 kúlovými jamkami, rozměry 5,8 x 8,5 m a hloubku asi 0,8 m. Z popelovitého zásypu pochází rovněž pozdně halštatská keramika a spona časně laténského konstrukce s terčem na patce

Malhostovické objekty pochází ze závěru halštatského období a jak naznačují drobné rozdíly v keramice a především v kovovém inventáři /spony/, je možné je chronologicky vřadit do H D a L T A.

Prähistorische Siedlung auf "Brabinec" bei Malhostovice / Bez. Brno-venkov/. Im Frühjahr 1987 wurden 3 durch Ackerung gestörte hallstattzeitliche Objekte auf einer lengyel- und hallstattzeitlichen Siedlung bei Malhostovice untersucht, die V. Růžička entdeckte. Aus den Objekten stammt ausser anderem späthallstattzeitliche Keramik und kleine Bronzegegenstände sowie 2 bronzene Fibeln /eine späthallstatt- und eine frühlatènezeitliche/, welche die Datierung der Objekte im Rahmen II D und LT A ermöglichen.

#### GRABUNG DES KELTSCHEN OPPIDUMS STARÉ HRADISKO IM JAHRE 1987 /Bez.

Miloš Čižmář, Pavla Horálková, AÚ ČSAV Brno  
/Abb. 38/

Prostějov/

Die weitere Etappe der systematischen Grabung verlief in den Monaten Juli bis September wiederum im Raume der Vorburg mit dem Ziel die Abdeckung des nördlichen Teiles des Gehöftgrundrisses zu beenden, der in den vergangenen Jahren untersucht worden war. Auf einer Fläche von 600 m<sup>2</sup> gelang es den übrigen Teil seines Fundamentgräbchens, die anliegende Kommunikation und Teile von weiteren Gehöften zu verfolgen. Ausser den Fundamentgräbchen wurden auf der ebgedeckten Fläche vier rechteckige eingetiefte Hütten, zahlreiche unregelmässige grössere sowie kleinere Gruben, Pfostengruben, Feuerstellen, eine unfertige und zwei weitere in den Felsen eingehauene ca. 180 cm tiefe Zisternen untersucht.

Von den Funden hat man eine ziemliche Keramikmenge, eiserne, bronzene und gläserne Gegenstände, Mahlsteine, Tierknochen und durch Schwemmen der Objektausfüllung wiederum reiches paläobotanisches Material gewonnen.

#### RETTUNGSGRABUNG DER LATÈNEZEITLICHEN SIEDLUNG IN BRNO-HORNÍ HERŠPICE /Bez. Brno-město/

Jana Čižmářová, MM Brno, Pavla Horálková, AÚ ČSAV Brno

Im Aushub für eine Wasserleitung des Lagers des VEB Potraviný in Brno-Horní Heršpice, südlich der von der Havránek Gasse um Barum führenden Strasse, stellten Mitglieder der AÚ ČSAV in Brno die Störung prähistorischer Objekte fest. In Zusammenarbeit mit dem MM Brno hat man hier auf einer mässigen Terrainwelle, im Lössliegenden zwei eingetiefte Hütten und neun Siedlungsgrubendurchgraben, die aufgrund des gewonnenen keramischen Materials in LT A datiert sind.

#### ERGEBNISSE DER ERFORSCHUNG RÖMISCHER OBJEKTE AUF "HRADIŠTĚ"/BURGSTALL/ BEI MUŠOV IM JAHRE 1987 /Bez. Břeclav/

Jaroslav Tejral, AÚ ČSAV Brno

Die Untersuchung der römischen Objekte bei Mušov, die in der Zeit vom 6.7.1987 bis ungefähr Mitte August 1987 verlief, konzentrierte sich in der heurigen Saison vor allem auf die Lösung der Situation, welche mit der Stratigraphie der Wallbefestigung zusammenhängt. Die Fortifikationsschnitte wurden weiter untersucht und verlängert besonders in den Streifen der Quadrate, die mit den Buchstaben A a -A bezeichnet sind. Im Streifen A hat man das Querprofil zwischen Quadrat A/4 und A/5 entfernt und den Kontrollblock zwischen den Streifen A und -A bis zum Niveau des ursprünglichen Walles, der aus Lösserden angehäuft ist, abgenommen. Bei der Abnahme der oberen Schichten des Walles wiederholte sich in beiden erwähnten Streifen die Situation, die bereits bei den vorhergehenden Grabungssaisonen in den Streifen B und C festgestellt wurde. Unter einer 30 bis 50 cm mächtigen Oberflächenschicht, durch jüngere Eingriffe gestört, stiess man auf verschieden starke, mehr oder weniger kompakte Abrisse einer nicht hohen Mergelaufschüttung, auf den Resten der ursprünglichen Fortifikation ruhend, von denen sie im Profil ein markanter stratigraphischer Hiatus trennte, der sich

## PŘEHLED VÝZKUMŮ 1987

Vydává: Archeologický ústav ČSAV v Brně,  
sady Osvobození 17/19  
Odpovědný redaktor: akademik Josef Poulik  
Redaktoři: Dr. Z. Himmelová, Dr. J. Stuchlíková,  
Dr. J. Unger  
Překlady: Dr. R. Tichý, E. Tichá  
Grafická úprava: L. Trávníčková  
Na titulním listě: nádoba únětické kultury z Újezda u Brna  
Tisk: **PENTA**  
Evidenční číslo: ÚVTEI - 73332  
Vydáno jako rukopis: 450 kusů - neprodejné