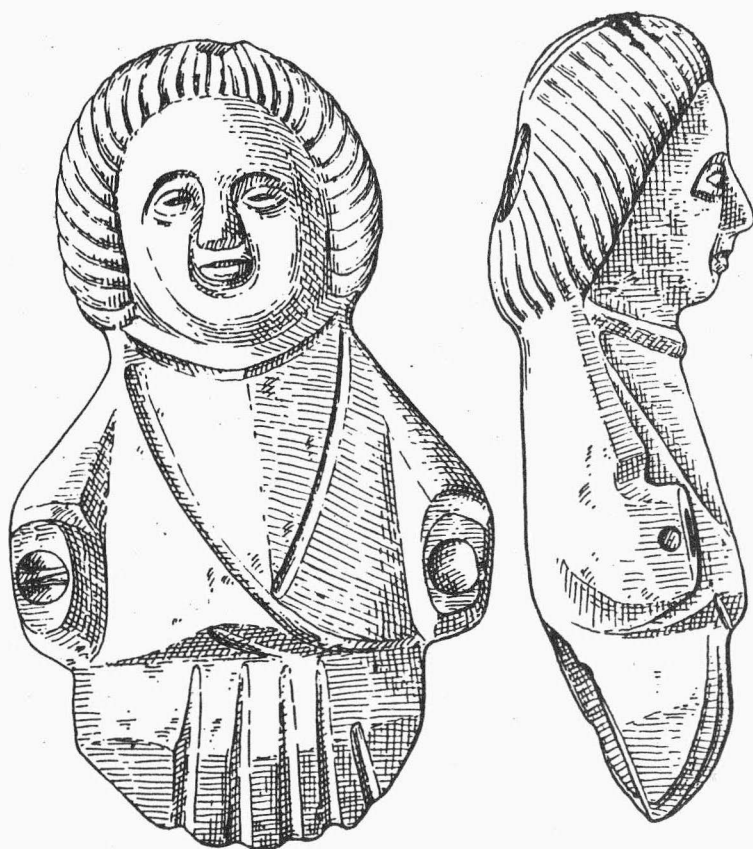


ARCHEOLOGICKÝ ÚSTAV ČESKOSLOVENSKÉ AKADEMIE VĚD
V BRNĚ

PŘEHLED VÝZKUMŮ 1986



BRNO 1989

nálevkovitých pohárů, bolezské fáze kultury s kanelovanou keramikou. Úlomky keramiky, respektive kamenných nástrojů dokládají, že kupa byla využívána i lidem s kulturou kulovitých amfor, se šňůrovou keramikou a se zvoncovitými poháry. Další etapy pobytu člověka jsou z období kultury popelnicových polí /nejméně zastoupené/, kultury laténské, dobrodziničské a středohradištní /8. - 9. století/.

P r ä h i s t o r i s c h e L o k a l i t ä t e n b e i H o l a s o v i c e / B e z . O p a v a / .
Östlich der Gemeinde Holasovice hat man auf einer steilen rechtsufrigen Terrasse des Flusses
Opava drei Lokalitäten aus dem neolithischen Zeitabschnitt bis zum frühen Mittelalter erfasst.

PRAVĚKÁ A ČASNĚ HISTORICKÁ LOKALITA U NEPLACHOVIC /o. Holasovice, okr. Opava/

Jiří P a v e l č í k , AŮ ČSAV Brno

Při terénním průzkumu byla upřesněna poloha sídelního komplexu, nacházející se východně od obce Neplachovice. Lokalita zaujímá prvou pravobřežní terasu potoka Herličky a na severu je vymezena státní silnicí Opava - Krňov. Nalezený materiál můžeme připsat moravské malované keramice, dobrodziničské kultuře a mladohradištní keramice /11. - 12. století/.

P r ä h i s t o r i s c h e u n d f r ü h h i s t o r i s c h e L o k a l i t ä t b e i N e p l a -
c h o v i c e / B e z . O p a v a / . B e i e i n e r T e r r a i n b e g e h u n g w u r d e d i e L a g e d e s S i e d l u n g s -
k o m p l e x e s p r ä z i s i e r t / m ä h r i s c h e b e m a l t e K e r a m i k , k a n n e l i e r t e K e r a m i k , D o b r o d z i e n e r G r u p p e
u n d j u n g b u r g w a l l z e i t l i c h e K u l t u r / , d e r s i c h ö s t l i c h d e r G e m e i n d e N e p l a c h o v i c e b e f i n d e t .

TĚRÉNNÍ PRŮZKUM V PROSTORU KOSTELNÍHO KOPCE V OPAVĚ-JAKTAŘI /okr. Opava/

Jiří P a v e l č í k , AŮ ČSAV Brno

Terénní průzkum, který provedl autor společně s P. Kouřilem, ukázal, že již dříve známá lokalita se nachází na výrazné vyvýšenině, obtékané na západě a severu potokem Velká a na východě Jaktařským potokem; Na jihu je oddělena výraznou depresí od kóty 288,9. Z průzkumu vyplynulo, že slovanské hradisko - raně středověký hrádek - zaujalo plochu dnešního hřbitova, kostela a k nim přilehlé plochy, tj. nejsevernější část /opyš/ ostrožny. Dnešní úvozová cesta, obcházející z východní strany hřbitov, vede zřejmě příkopem. Zbytky fortifikace jsou patrní i jižně od hřbitova; Na ploše vlastní ostrožny jsme zjistili pouze osídlení z neolitu a mladší doby bronzové. Tyto okolnosti nás vedou k závěru, že trojitý fortifikační systém protínající ostrožnu, zjištěný při leteckém průzkumu, bude nutno zřejmě spojit s osadou lidu popelnicových polí.

G e l ä n d e u n t e r s u c h u n g i m R a u m v o n K o s t e l n í k o p e c i n O p a -
v a - J a k t a ř / B e z . O p a v a / . D i e v o n d e m A u t o r u n d P . K o u ř i l a u f d e m K o s t e l n í
k o p e c / B e r g / i n O p a v a - J a k t a ř d u r c h g e f ü h r t e n T e r r a i n b e g e h u n g e n b e w i e s e n , d a s s d e r s l a w i s c h e
B u r g w a l l - d e r f r ü h m i t t e l a l t e r l i c h e H a u s b e r g - d e n n ö r d l i c h s t e n T e i l d e r S p o r e n l a g e i m R a u m
d e r h e u t i g e n K i r c h e u n d F r i e d h o f e i n n a h m . A u f d e r e i g e n t l i c h e n F l ä c h e d e r S p o r e n l a g e h a t m a n
n u r S p u r e n e i n e r n e o l i t h i s c h e n u n d j u n g b r o n z e z e i t l i c h e n N i e d e r l a s s u n g v e r z e i c h n e t . D i e b e i B e -
o b a c h t u n g e n v o m F l u g z e u g a u s f e s t g e s t e l l t e F o r t i f i k a t i o n i s t v e r m u t l i c h m i t d e r N i e d e r l a s s u n g
d e r T r ä g e r d e r U r n e n f e l d e r k u l t u r v e r b u n d e n .

TĚRÉNNÍ PRŮZKUM U VÁVROVIC /o. Opava, okr. Opava/

Jiří P a v e l č í k , AŮ ČSAV Brno

V rámci generální aktualizace nemovitých archeologických památek, prováděné ve spolupráci s KS SPPOP v Ostravě, byla nově zmapována již dříve známá lokalita, nacházející se západně od obce Vávrovice. Zaujímá východní jazykovitý výběžek kóty 278,5, který tvoří současně druhou pravobřežní terasu řeky Opavy. Nalezené sílexy a střepový materiál datuje naleziště do období

PŘEHLED VÝZKUMŮ 1986

- Vydává : Archeologický ústav ČSAV v Brně,
sady Osvobození 17/19
- Odpovědný redaktor : akademik Josef Poulík
- Redaktoři : Dr. Z. Himmelová, Dr. J. Stuchlíková,
Dr. J. Unger
- Překlady : Dr. R. Tichý, E. Tichá
- Kresby : A. Krechlerová
- Na titulním listě : bronzová plastika z Brna - Kozí ul.
- Tisk : Oblastní ediční středisko Jihomoravské
základny pracovišť ČSAV v Brně
- Evidenční číslo : ÚVTEI - 73332
- Vydáno jako rukopis : 450 kusů. - neprodejné