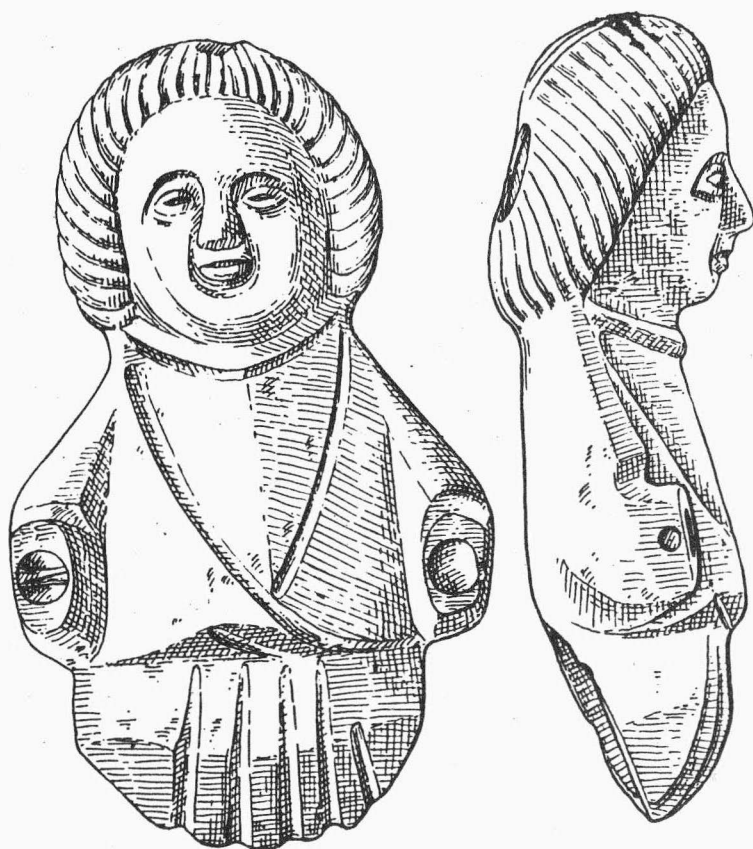


ARCHEOLOGICKÝ ÚSTAV ČESKOSLOVENSKÉ AKADEMIE VĚD
V BRNĚ

PŘEHLED VÝZKUMŮ 1986



BRNO 1989

nálevkovitých pohárů, boležské fáze kultury s kanelovanou keramikou. Úlomky keramiky, respektive kamenných nástrojů dokládají, že kupa byla využívána i lidem s kulturou kulovitých amfor, se šňurovou keramikou a se zvoncovitými poháry. Další etapy pobytu člověka jsou z období kultury popelnicových polí /nejméně zastoupené/, kultury latéské, dobrodziničské a středohradištní /8. - 9. století/.

P r ä h i s t o r i s c h e L o k a l i t ä t e n b e i H o l a s o v i c e / B e z . O p a v a / .
Östlich der Gemeinde Holasovice hat man auf einer steilen rechtsufrigen Terrasse des Flusses
Opava drei Lokalitäten aus dem neolithischen Zeitabschnitt bis zum frühen Mittelalter erfasst.

PRAVĚKÁ A ČASNĚ HISTORICKÁ LOKALITA U NEPLACHOVIC /o. Holasovice, okr. Opava/

Jiří P a v e l č í k , AŮ ČSAV Brno

Při terénním průzkumu byla upřesněna poloha sídelního komplexu, nacházející se východně od obce Neplachovice. Lokalita zaujímá prvou pravobřežní terasu potoka Herličky a na severu je vymezena státní silnicí Opava - Krňov. Nalezený materiál můžeme připsat moravské malované keramice, dobrodziničské kultuře a mladohradištní keramice /11. - 12. století/.

P r ä h i s t o r i s c h e u n d f r ü h h i s t o r i s c h e L o k a l i t ä t b e i N e p l a -
c h o v i c e / B e z . O p a v a / . Bei einer Terrainbegehung wurde die Lage des Siedlung-
komplexes präzisiert /mährische bemalte Keramik, kannelierte Keramik, Dobrodziener Gruppe
und jungburgwallzeitliche Kultur/, der sich östlich der Gemeinde Neplachovice befindet.

TERÉNNÍ PRŮZKUM V PROSTORU KOSTELNÍHO KOPCE V OPAVĚ-JAKTAŘI /okr. Opava/

Jiří P a v e l č í k , AŮ ČSAV Brno

Terénní průzkum, který provedl autor společně s P. Kouřilem, ukázal, že již dříve známá lokalita se nachází na výrazné vyvýšenině, obtékané na západě a severu potokem Velká a na východě Jaktařským potokem; Na jihu je oddělena výraznou depresí od kóty 288,9. Z průzkumu vyplynulo, že slovanské hradisko - raně středověký hrádek - zaujalo plochu dnešního hřbitova, kostela a k nim přilehlé plochy, tj. nejsevernější část /opyš/ ostrožny. Dnešní úvozová cesta, obcházející z východní strany hřbitov, vede zřejmě přkopem; Zbytky fortifikace jsou patrné i jižně od hřbitova; Na ploše vlastní ostrožny jsme zjistili pouze osídlení z neolitu a mladší doby bronzové. Tyto okolnosti nás vedou k závěru, že trojitý fortifikační systém protínající ostrožnu, zjištěný při leteckém průzkumu, bude nutno zřejmě spojit s osadou lidu popelnicových polí.

G e l ä n d e u n t e r s u c h u n g i m R a u m v o n K o s t e l n í k o p e c i n O p a -
v a - J a k t a ř / B e z . O p a v a / . Die von dem Autor und P. Kouřil auf dem Kostelní
kopec /Berg/ in Opava-Jaktař durchgeführten Terrainbegehungen bewiesen, dass der slawische
Burgwall - der frühmittelalterliche Hausberg - den nördlichsten Teil der Sporenlage im Raum
der heutigen Kirche und Friedhof einnahm. Auf der eigentlichen Fläche der Sporenlage hat man
nur Spuren einer neolithischen und jungbronzezeitlichen Niederlassung verzeichnet. Die bei Be-
obachtungen vom Flugzeug aus festgestellte Fortifikation ist vermutlich mit der Niederlassung
der Träger der Urnenfelderkultur verbunden.

TERÉNNÍ PRŮZKUM U VÁVROVIC /o. Opava, okr. Opava/

Jiří P a v e l č í k , AŮ ČSAV Brno

V rámci generální aktualizace nemovitých archeologických památek, prováděné ve spolupráci s KS SPPOP v Ostravě, byla nově zmapována již dříve známá lokalita, nacházející se západně od obce Vávrovice. Zaujímá východní jazykovitý výběžek kóty 278,5, který tvoří současně druhou pravobřežní terasu řeky Opavy. Nalezené sílexy a střepový materiál datuje naleziště do období

PŘEHLED VÝZKUMŮ 1986

- Vydává : Archeologický ústav ČSAV v Brně,
sady Osvobození 17/19
- Odpovědný redaktor : akademik Josef Poulík
- Redaktoři : Dr. Z. Himmelová, Dr. J. Stuchlíková,
Dr. J. Unger
- Překlady : Dr. R. Tichý, E. Tichá
- Kresby : A. Krechlerová
- Na titulním listě : bronzová plastika z Brna - Kozí ul.
- Tisk : Oblastní ediční středisko Jihomoravské
základny pracovišť ČSAV v Brně
- Evidenční číslo : ÚVTEI - 73332
- Vydáno jako rukopis : 450 kusů. - neprodejné