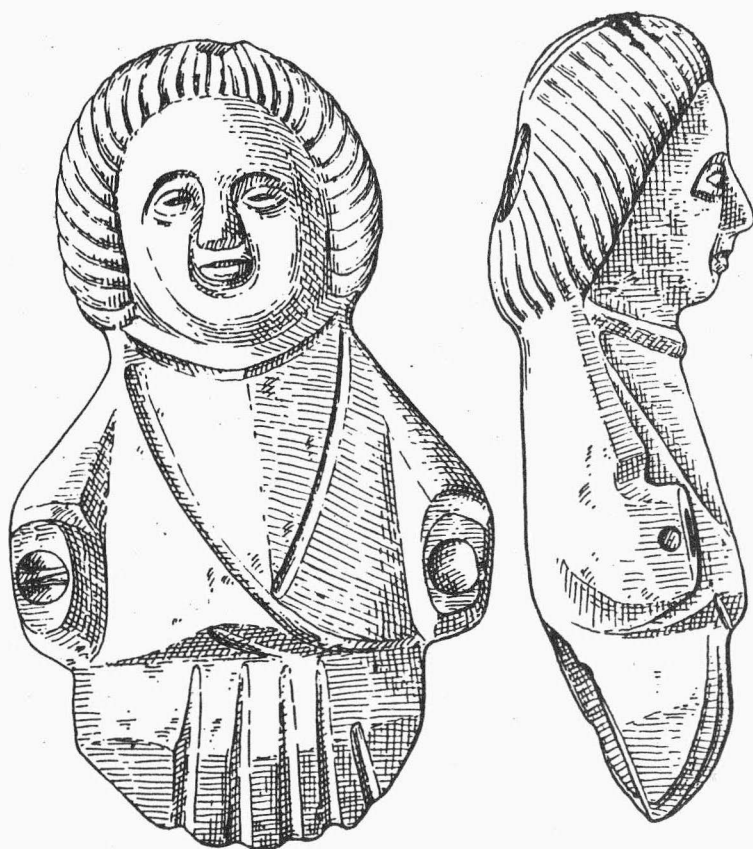


ARCHEOLOGICKÝ ÚSTAV ČESKOSLOVENSKÉ AKADEMIE VĚD  
V BRNĚ

# PŘEHLED VÝZKUMŮ 1986



BRNO 1989

Speleologická sonda v roce 1986 zastihla při skalní stěně výkop R. Czižeka /čtverce i3-18 a j3-j8/, vyplněný volnou sutí a skartovaným osteologickým a střepovým materiálem. Svým vnějším okrajem navázala na dosud patrnou hranu výzkumu B. Klímy. Mezi oběma staršími výkopy zůstalo zachováno intaktní souvrství z konce pleistocénu, které pokračovalo i pod dno sondy R. Czižeka.

Nálezové souvrství je tvořeno 10 - 20 cm mocnou hnědou vrstvou, srovnatelnou s vrstvou gh R. Czižeka. Ta poskytla největší množství štípané industrie /37 ks/ i kostí, které náležejí převážně koni. Podloží spráše se sutí, srovnatelná s vrstvou i, obsahovala ve své svrchní části rovněž jednotlivé kosti a při skalní stěně, pod velkým blokem, na němž se zastavil starší výkop, i větší kumulaci uhlíků provázenou jediným artefaktem. To je v souladu s pozorováními R. Czižeka /rkp./ ve vchodu jeskyně, kde uhlíkaté polohy přímo přecházely z vrstvy gh do i. Na více místech R. Czižek vypovídá, že svrchní část vrstvy i /"svrchní aurignacien" K. Absolona/ obsahuje industrii plně srovnatelnou s magdalénienem vrstvy gh, která teprve hlouběji v jeskyni splývala s úrovní staršího osídlení báze vrstvy i.

#### L i t e r a t u r a :

- Czižek, R. rkp.: Mokrá, jeskyně Pekárna, okr. Brno-venkov, uloženo v archivu AÚ ČSAV Brno, č.j. 168/87.  
Klíma, B. 1974: Archeologický výzkum plošiny před jeskyní Pekárnou, Studie AÚ ČSAV Brno II/1, Praha.

Grabung vor der Höhle Pekárna /Kat. Gemeinde Mokrá, Bez. Brno-venkov/. Bei der Felswand östlich vom Eingang in die Höhle Pekárna hoben Mitglieder der Tschechischen speleologischen Gesellschaft einen Suchgraben aus, der die Ausgrabung von R. Czižek erfasste und an die Kante der Grabung von B. Klíma anknüpfte. Zwischen beiden älteren Grabungen blieb eine intakte Schichtenfolge aus dem Ende des Pleistozäns erhalten. Sie wird durch eine braune Schicht gebildet, die mit der Schicht gh von R. Czižek vergleichbar ist. Diese gewährte die grösste Menge von Spaltindustrie des Magdaleniens sowie paläontologischen Materials /hauptsächlich Pferd/. Ebenfalls das Lössliegende mit Schutt, mit der Schicht i vergleichbar, enthielt in seinem oberen Teil Knochen, eine Kumulation von Holzkohlepartikeln und ein vereinzelt Artefakt.

MAMMUTBACKENZAHN AUS BRANKA /Kat. Gemeinde Hradec nad Moravicí-Branka, Bez. Opava/

Jiří P a v e l č í k , AÚ ČSAV Brno

František Tylich aus Opava übergab den Angestellten der Opavaer Expositur des AÚ ČSAV Brno einen zerfallenen Mammutbackenzahn, den er in einer Tiefe von 2,5 m in der Lehmgrube der Ziegelei in Branka ausgebaggert hatte.

OBJEV KOSTÍ DILUVIÁLNÍ ZVÍŘENY V SUŠICÍCH - KUDLOVĚ /okr. Přerov/

Jiří P a v e l č í k , AÚ ČSAV Brno

Stanislav Šromota ze Sušic-Kudlova čp. 77 předal pracovníkům opavské expositury AÚ ČSAV Brno zvířecí kosti, které našel ve "Výletišti". Lokalita = bývalý soukromý lom, upravená dnes na výletišť místní jednotky Požární ochrany, se nachází 250 - 300 m jihovýchodně od samoty Kudlov nad soutokem Hlinské a obranské Libuše, přičemž vytváří levobřežní terasu obou potůčků. Původně byla tato terasa vysoká a Libuše v těchto místech prorazila do diluviální terasy hluboký a poměrně široký kaňon. V místě dnešního "Výletišť" obtékala skalní útvar, který její původní jihozápadní tok změnil na severozápadní. Tento skalní blok byl v minulosti odtěžen, takže dnes tvoří stěny "Výletišť" 3-5 m vysoké vrstvy spráše a odvalů. Zvířecí kosti byly nalezeny v hloubce 3 m v jižní části amfiteátru, kde byly obnaženy prudkými lijáky v dubnu 1986. Po vypracování nálezové zprávy byly předány k určení paleozoologickému oddělení ústavu Anthropos MM v Brně.

Entdeckung von Knochen diluvialer Fauna in Sušice-Kud-

## PŘEHLED VÝZKUMŮ 1986

- Vydává : Archeologický ústav ČSAV v Brně,  
sady Osvobození 17/19
- Odpovědný redaktor : akademik Josef Poulík
- Redaktoři : Dr. Z. Himmelová, Dr. J. Stuchlíková,  
Dr. J. Unger
- Překlady : Dr. R. Tichý, E. Tichá
- Kresby : A. Krechlerová
- Na titulním listě : bronzová plastika z Brna - Kozí ul.
- Tisk : Oblastní ediční středisko Jihomoravské  
základny pracovišť ČSAV v Brně
- Evidenční číslo : ÚVTEI - 73332
- Vydáno jako rukopis : 450 kusů. - neprodejné