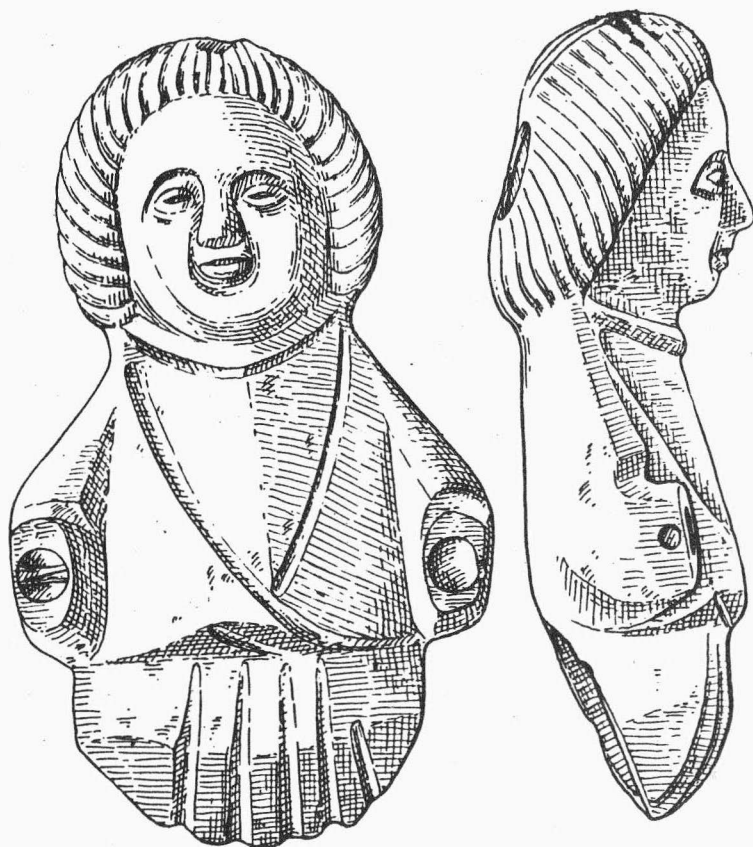


ARCHEOLOGICKÝ ÚSTAV ČESKOSLOVENSKÉ AKADEMIE VĚD  
V BRNĚ

# PŘEHLED VÝZKUMŮ 1986



BRNO 1989

hradu. Na nádvoří jsme proto položili sondy ve směru západ - východ vzájemně na sebe navazující. Prokázaly, že terén v době postavení hradu měl velmi členitý reliéf, uprostřed nádvoří se nalézal zhruba v dnešní úrovni, v severní a jižní prudce klesal dolů. Ve zkušební sondě se podařilo zachytit hradbu, vycházející z věže zvané Vlašimka a probíhající napříč nádvořím. Další zbytky hradby se nalézaly v jihozápadní části nádvoří.

Průzkum prokázal, že hrad měl původně dvoudílnou dispozici a zabíral zhruba dnešní plochu. Systematický výzkum bude v příštím roce pokračovat.

#### L i t e r a t u r a :

Goš, V. 1985: Hrad Ůsov - jeho úloha a význam při kolonizaci severní Moravy ve 13. století, *Archaeologica historica* 10, 303-307.

Feststellungsgrabung auf der Burg in Ůsov / Bez. Šumperk/. Die Burg Ůsov liegt am Fusse des Ůsover Hügellandes von Ůsov, nordöstlich von Mohelnice. Früher hat man in der Disposition in Mähren einen vereinzeltten Bautyp, das sog. französische Kastell unterschieden. Die Grabung im heurigen Jahr richtete sich auf den Burghof. Sie erwies, dass die Burg eine zweiseitige Disposition hatte und das ursprüngliche Terrain des 13. Jahrhunderts sehr gegliedert war.

#### SONDÁŽNÍ VÝZKUM NA HRADĚ ROŽNOV /o. Rožnov pod Radhoštěm, okr. Vsetín/

Jiří K o h o u t e k , Oblastní muzeum jihovýchodní Moravy Gottwaldov

V srpnu 1986 proběhl menší zjišťovací průzkum v areálu rožnovského hradu.

Hrad byl postaven na temeni výrazného vrcholu lidově nazývaného Hradisko /kóta 522 m/, situovaném na levém břehu Bečvy a vzdáleném asi 2 km vzdušnou čarou od středu dnešního města Rožnova jihozápadním směrem.

Vlastní jádro hradu, kde jsou dosud patrné zbytky zdiva, má tvar nepravidelného lichoběžníku o délce přes 36 m a šířce 26 m a 20 m v orientaci delší osy přibližně ve směru sever - jih. Obeháno je parkánem dobře patrným na západní straně. V areálu lokality byly položeny menší sondy, dvě v prostoru vlastního hradního jádra a dvě v parkánu.

Zjištěná stratigrafie ukázala mocnou požárovou vrstvu, která obsahovala v převážné míře keramiku datovatelnou do rozmezí 15. a 1. poloviny 16. století. Pouze ve dvou sondách se podařilo zachytit pod touto vrstvou patrně původní horizont hradu, který obsahoval nevelké množství keramických fragmentů, datovatelných do 14. století.

Archeologické poznatky vedou k závěru, který není nikterak v rozporu s dosud známými fakty z písemných pramenů. Rožnovský hrad vznikl patrně kolem poloviny 14. století /vlastní hradní jádro/ a k jeho podstatnému rozšíření a přestavbě došlo v průběhu po polovině 15. století. Hrad byl jako sídlo lupičů z rozkazu císaře Ferdinanda I. obsazen a pobořen roku 1539 /Hosák 1967, 329/, ale přežíval až do 17. století, kdy byl patrně opuštěn definitivně a jeho funkci převzal hospodářský dvůr pod hradem, připomínaný již v 16. století.

#### L i t e r a t u r a :

Hosák, I. 1967: Historický místopis Moravy a Slezska, Ostrava.

T a s t g r a b u n g a u f d e r B u r g R o ž n o v / B e z . V s e t í n / . Im August 1986 verlief eine kleinere Feststellungsgrabung im Areal der mittelalterlichen Burgwüstung Rožnov, Bez. Vsetín.

Die gewonnenen archäologischen Erkenntnisse, die nicht im Widerspruch mit den schriftlichen Quellen stehen, ermöglichen die Gründung der eigentlichen Burg in der Wende des 13. und 14. Jahrhunderts und ihre wesentliche Erweiterung und Umbau in der 2. Hälfte des 15. Jahrhunderts vorauszusetzen. Niedergebrannt und teilweise zerstört war sie im Jahre 1539, aber sie überdauerte bis in das 17. Jahrhundert.

## PŘEHLED VÝZKUMŮ 1986

- Vydává : Archeologický ústav ČSAV v Brně,  
sady Osvobození 17/19
- Odpovědný redaktor : akademik Josef Poulík
- Redaktoři : Dr. Z. Himmelová, Dr. J. Stuchlíková,  
Dr. J. Unger
- Překlady : Dr. R. Tichý, E. Tichá
- Kresby : A. Krechlerová
- Na titulním listě : bronzová plastika z Brna - Kozí ul.
- Tisk : Oblastní ediční středisko Jihomoravské  
základny pracovišť ČSAV v Brně
- Evidenční číslo : ÚVTEI - 73332
- Vydáno jako rukopis : 450 kusů. - neprodejné