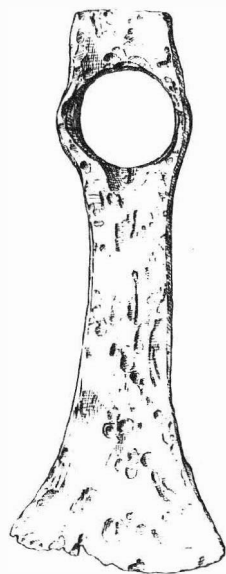


ARCHEOLOGICKÝ ÚSTAV ČESKOSLOVENSKÉ AKADEMIE VĚD
V BRNĚ

PŘEHLED VÝZKUMŮ 1978



BRNO 1980

Poznámky:

1 R. Tichý, Neolitické osídlení u Brna - Lískovce /okr. Brno/, Přehled výzkumů 1971, Brno 1972, 34-35.

Rettungsgrabung auf der neolithischen Siedlung bei Nový Lískovec /Bez. Brno/. Beim Aufbau der Siedlung bei Nový Lískovec wurde eine Menge prähistorischer Objekte gestört. Das AÚ ČSAV in Brno führte hier im November 1978 eine Rettungsgrabung durch. Die untersuchten Objekte gehören überwiegend in die ältere Phase der Kultur mit Linearbandkeramik. Die bedeutendste Entdeckung ist eine Grube der Jordanow Kultur, die Keramik, eine zahlreiche Kollektion von Spaltindustrie, eine grosse Menge an Muscheln und einige Kupferbruchstücke enthielt.

VÝŠINNÉ SÍDLIŠTĚ KULTURY S MORAVSKOU MALOVANOU KERAMIKOU U OSLAVAN

/okr. Brno - venkov /

Pavel Koštuřík, FF UJEP Brno

Ivo Rakovský, AÚ ČSAV Brno

/Obr. 3 /

Na severozápadním okraji Oslavan se nachází plošina chráněná ze tří stran příkrými srázy, klesajícími do údolí říčky Balinky a Ketkovického potoka. Poloha je nazývána "V zaražených" nebo též "U dvorka" a je zčásti zastavěna hospodářskými budovami JZD. Příležitostně zde získávali archeologický materiál již V. Čapek, J. Knies a zejména V. Gross¹.

Plánovaná výstavba dalších zařízení JZD vyvolala potřebu provést na lokalitě záchranný a zároveň zjišťovací výzkum. K jeho uskutečnění jsme vybrali plochu asi 20 x 5 m v jižní části ostrožny. Dokončení výzkumu zabránilo nepříznivé počasí v závěru roku. Podařilo se nám proto pouze skrýt svrchní vrstvu, ze které jsme získali značně zlomkový materiál. Všechno náleží kultuře s moravskou malovanou keramikou, její nejmladší fázi II b Palliardiho třídění. Skládá se z většího počtu odlámaných výčnělků a uch, štípané industrie a z několika poškozených broušených nástrojů. Zajímavé je, že ze sondy nepochází materiál žádné další pravěké kultury. Při hraně ostrožny jsme zjistili nízkou terénní vlnu. Není vyloučeno, že je pozůstatkem po možném ohrazení výšinného sídliště.

Poznámka:

- 1/ Čapek V., Z Oslavan /Objevy archeologické na Ivančicku/, ČVMSO I, 1884, 122 - 125. - Knies J., Prähistorické hradiště oslavanské "u Dvorka", ČVMSO X, 1893, 85 - 90. - Koštuřík P., Die Lengyel - Kultur in Mähren, Studie AÚ ČSAV Brno I / 1972 sv. 6, Praha 1973, 22 - 23.

Höhensiedlung der Kultur mit mährischer bemalter Keramik bei Oslavany /Bez. Brno-venkov/. Bei einer Rettungsgrabung auf der Höhensiedlung "U dvorka" oder auch "V zaražených" bei Oslavany deckten wir eine Fläche von ungefähr 20 x 5 m ab. Wir stellten ein bruchstückartiges keramisches Material der jüngsten Phase /IIb/ der Kultur mit mährischer bemalter Keramik fest, die von Spaltindustrie und einigem beschädigtem geschliffenem Werkzeug begleitet ist.

ZÁCHRANNÝ VÝZKUM SÍDLIŠTĚ KULTURY S MORAVSKOU MALOVANOU KERAMIKOU V BRNĚ-BYSTRCI

/okr. Brno - město/

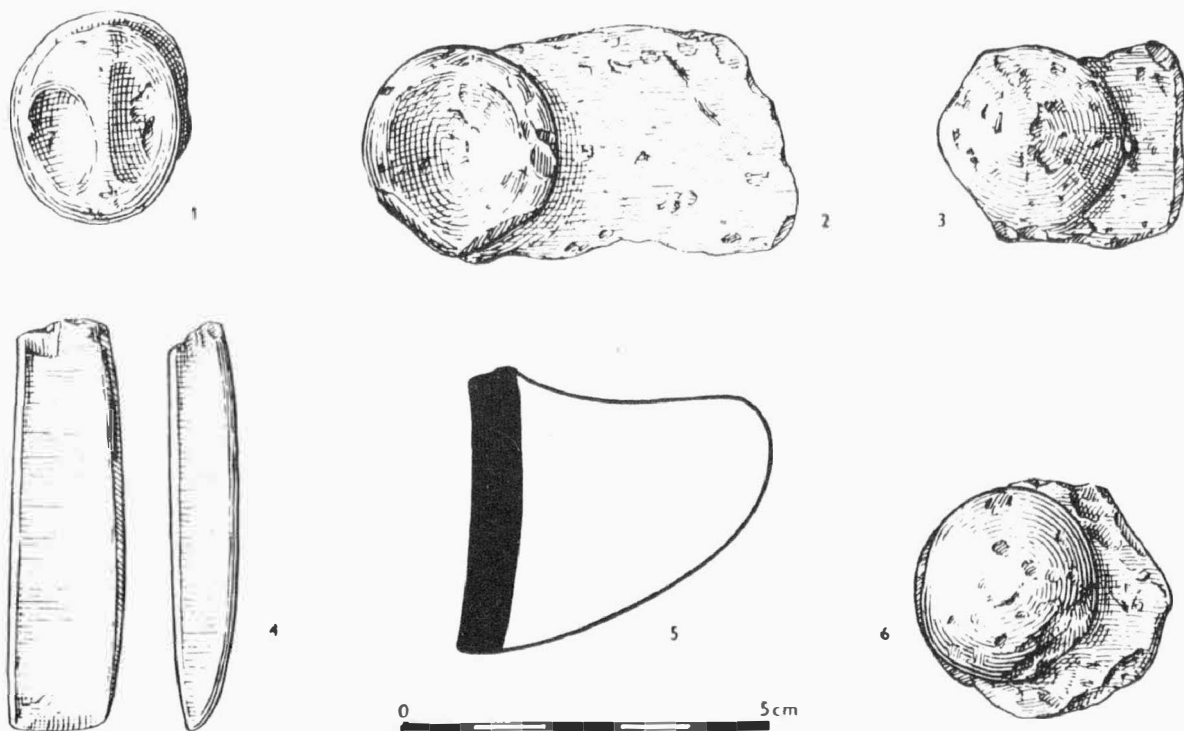
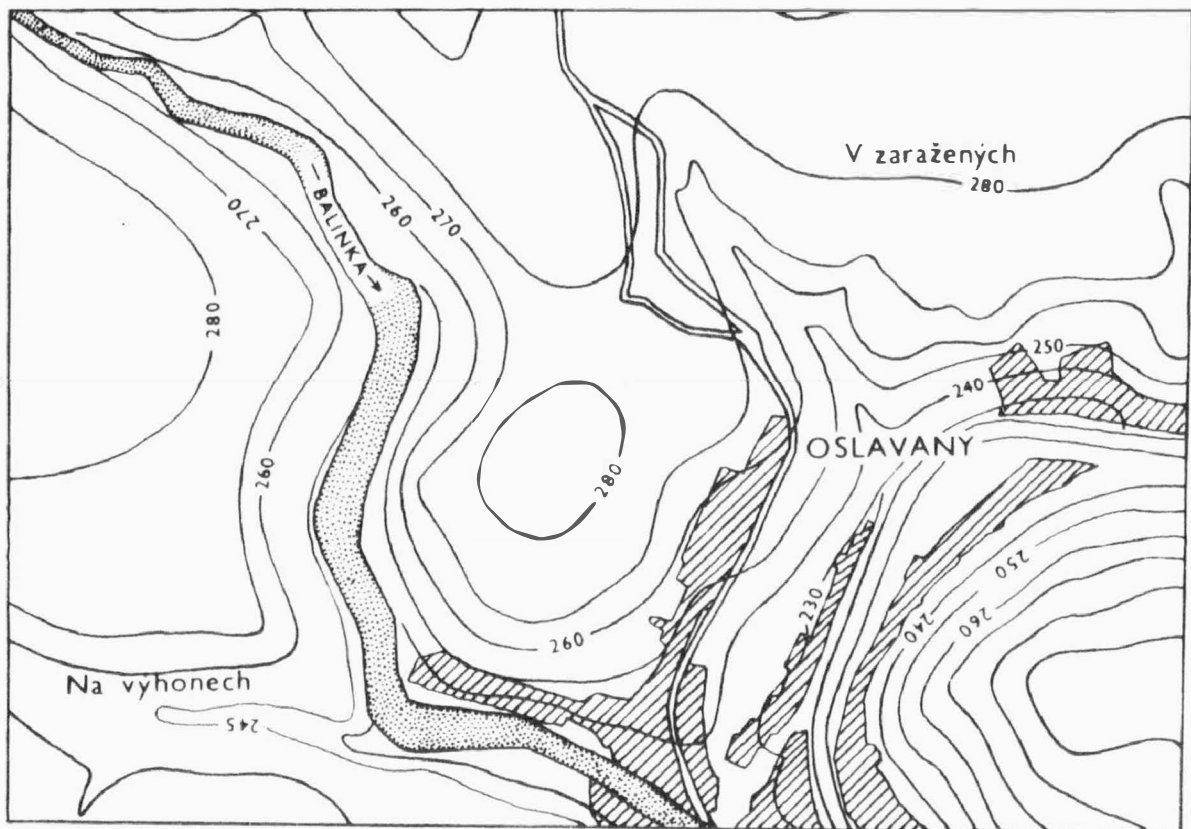
Miloš Čižmář, AÚ ČSAV Brno

Jana Čižmářová, Muzeum města Brna

Na podzim 1978 jsme byli upozorněni na nálezy, zjištěné na stavbě sídliště Bystrc II. Po terénním průzkumu jsme v tomto prostoru provedli v říjnu a listopadu záchranný výzkum. Lokalita se na-

PŘEHLED VÝZKUMŮ 1978

Vydává	: Archeologický ústav ČSAV v Brně, sady Osvobození 17/19
Odpovědný redaktor	: akademik Josef Poulík
Redaktoři	: dr. A. Medunová, dr. J. Meduna, dr. J. Říhovský
Překlady	: dr. R. Tichý, E. Tichá
Kresby	: doc. dr. B. Klíma, A. Malinková, A. Šik
Na titulním listě	: železná motyka ze slovanského sídliště u Palonína
Tisk	: Moravské tiskařské závody, n.p. Olomouc, závod Gottwaldov, provoz 34 - Kyjov
Evidenční číslo	: ÚVTEI - 73332
Vydáno jako rukopis	: 450 kusů - neprodejné



Obr. 3
 Oslavany /okr. Brno - venkov/. "U dvorka". Plánek výšinného sídliště a výběr materiálu ze záchranného výzkumu. - Plan der Höhensiedlung und Materialauswahl von der Rettungsgrabung.