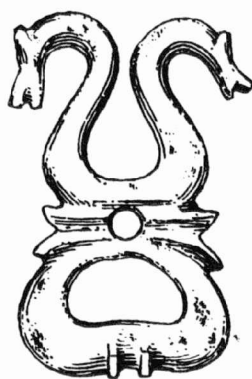


ARCHEOLOGICKÝ ÚSTAV ČESKOSLOVENSKÉ AKADEMIE VĚD
V BRNĚ

PŘEHLED VÝZKUMŮ 1976



BRNO 1978

Bohuslav Klíma jr., PF UJEP Brno

/Obr. 66,67 /

Koncem června a začátkem července upravovali pracovníci Moravských naftových dolů terén pro postavení vrtné soupravy těsně při západním okraji nové silnice a přímo naproti staré štěrkovny u Dolních Věstonic. Po odkrytí svrchní části půdy byla celá plocha podrobně prohlédnuta, ale kromě drobných atypických střepů nevykazovala žádné další stopy po pravěkých objektech. Ty se nepodařilo zjistit zřejmě již také proto, že buldozer neprovedl skrývku čistě a dostatečně hluboko pod vlastní ornici. K hlubším zásahům, až do podloží půdy, které zde tvoří slabší poloha spraše a pak souvrství štěrkopísků, došlo jen v místě vlastního vrtu, při hloubení kaliště, odpadní jámy a v místech patek kotevních lan, kde byly narušeny také pravěké objekty.

V rohu východnější z dvojice šachtic, připravovaných pro železobetonovou kotvu severovýchodních lan vrtné soupravy, se ve štěrkopísčích zřetelně rýsovala tmavá výplň sídlištní jámy. Pracovníci Moravských naftových dolů nemohli povolit plošný odkryv, který by byl v daných podmínkách nejvhodnější pro provedení záchranovacího výzkumu. Souhlasili jen s prošetřením zachycené výplně jámy a s otevřením menší orientační sondy v sousedství, ale při zachování neporušených stěnových profilů šachtice. Práce musely proběhnout bezprostředně, neboť celá pracovní plocha v blízkosti vrtné soupravy byla současně pokrývána pískem a osazována betonovými panely.

I za ztížených podmínek se podařilo prozkoumat téměř celou výplň vakovité jámy kruhovitěho půdorysu, jejíž hrdlo dosahovalo průměru 100 cm. Pod hrdlem se jáma rozšiřovala do průměru 140 cm a zvolna přecházela v mísovité dno v hloubce 155 cm od původního povrchu. Zásyp tvořily také velké a silné kusy mazanice, které kolem klenutých stěn nabývaly podoby souvislých ker. Z výplně jámy pod mazanicí bylo ve zlomcích vyzdvíženo více keramického materiálu, zvláště pak části dvou velkých nádob /obr. 67:1,2 / a dokonce čtyři úplně celé a neporušené nádoby, které tvoří uzavřenou a materiálově jednotnou soupravu /obr. 67:3-7 /. Na povrchu mazanice děláte destrukce ležel jen kónický šálek s uchem pod okrajem /obr. 67:8 /. V něm se nacházela polovina spodní čelisti psa. Kromě dalších keramických zlomků a volně rozptýlených zvířecích kostí poskytla výplň jámy i malou kamennou broušnou sekerku. Soubor nálezů se rámcově hlásí k velatické kultuře a je pozoruhodný zvláště jako keramický celek. Z jednotlivých předmětů je nutno vyzvednout především malou amforku, která ještě prozrazuje vlivy mohylové kultury a jejíž poklička s otvorem uprostřed je ojedinělým vzácným nálezem.

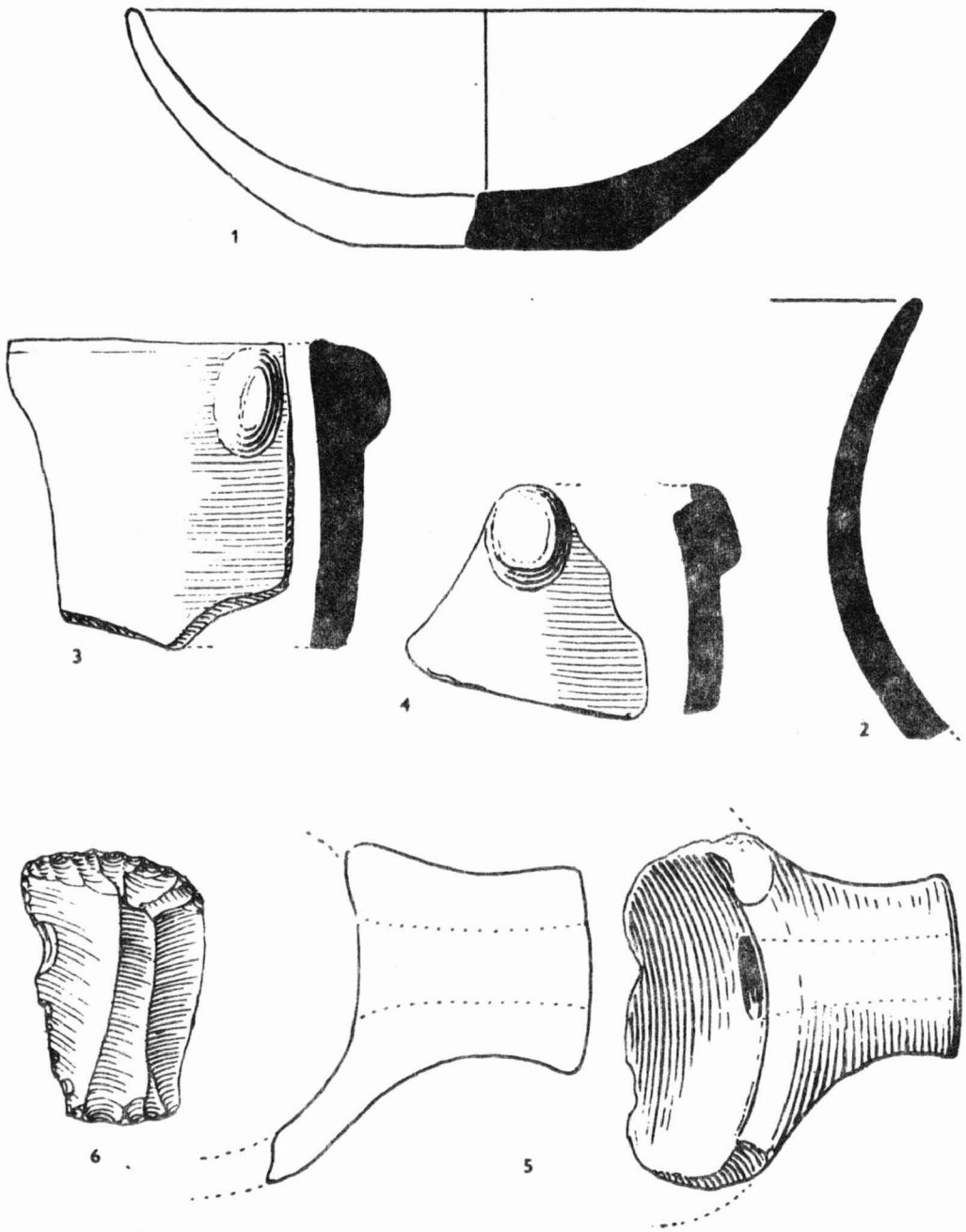
V místě odpadní jámy byl dále zachycen zřejmě sídlištní objekt z období mladšího neolitu, který ovšem buldozer zcela zničil. Na vyhrnuté hromadě zemin o tom svědčilo více kusů mazanice, zlomek malé misky, tenkostěnné střepy dvou hrnků zdobených vypnulínou, několik střepů z vysokého hrdla tenkostěnné amforky, fragment malé a masivní naběračky s krátkou tulejí a rohovcové škrabadlo /obr. 66:5,6 /. Všechny tyto předměty lze přisoudit jako celek kultuře s moravskou malovanou keramikou.

V prostorné jámě, vybagrované pro odtok odpadních vod /kaliště /, se údajně, podle výpovědi pracovníků Naftových dolů, na žlutém písčitém podloží nacházelo více tmavých skvrn. Šlo patrně o dna objektů, spíše však hrobů. Zjištěné rozptýlené zbytky lidských kostí tuto domněnku mohou potvrdit. Patrně zde byl tedy opravdu rozrušen jeden, možná i několik pravěkých kostrových hrobů /objektů /, o jejichž přesnějším stáří a bližších nálezových okolnostech se však nepodařilo zjistit již nic určitějšího.

Funde bei einem Bohrturm in Dolní Věstonice /Bez. Břeclav /. Am westlichen Rand der neuen Strasse und gegenüber der alten Schottergrube bei Dolní Věstonice /Bez. Břeclav / stürzten Arbeiter des Betriebes Moravské naftové doly bei der Terrainherichtung für eine Bohrgarnitur einige vorgeschichtliche Objekte. Einer von den Schächten für den Eisenbetonanker zum Befestigen der Turmseile stiess auf eine schlauchförmig eingetieftete Velaticer Grube. In ihrer Ausfüllung nahmen zuerst grosse Lehmwurfstücke die Aufmerksamkeit gefangen. Unter diesen befand sich ein keramischer Komplex von fünf ganzen und zwei unkompletten Gefässen /Abb. 67: 1-8 /. Von den einzelnen Gegenständen muss vor allem eine kleine Amphore hervorgehoben werden, die noch Einflüsse der Hügelgräberkultur verrät und deren Topfdeckel mit einer Öffnung in der Mitte ein einmaliger Fund ist.

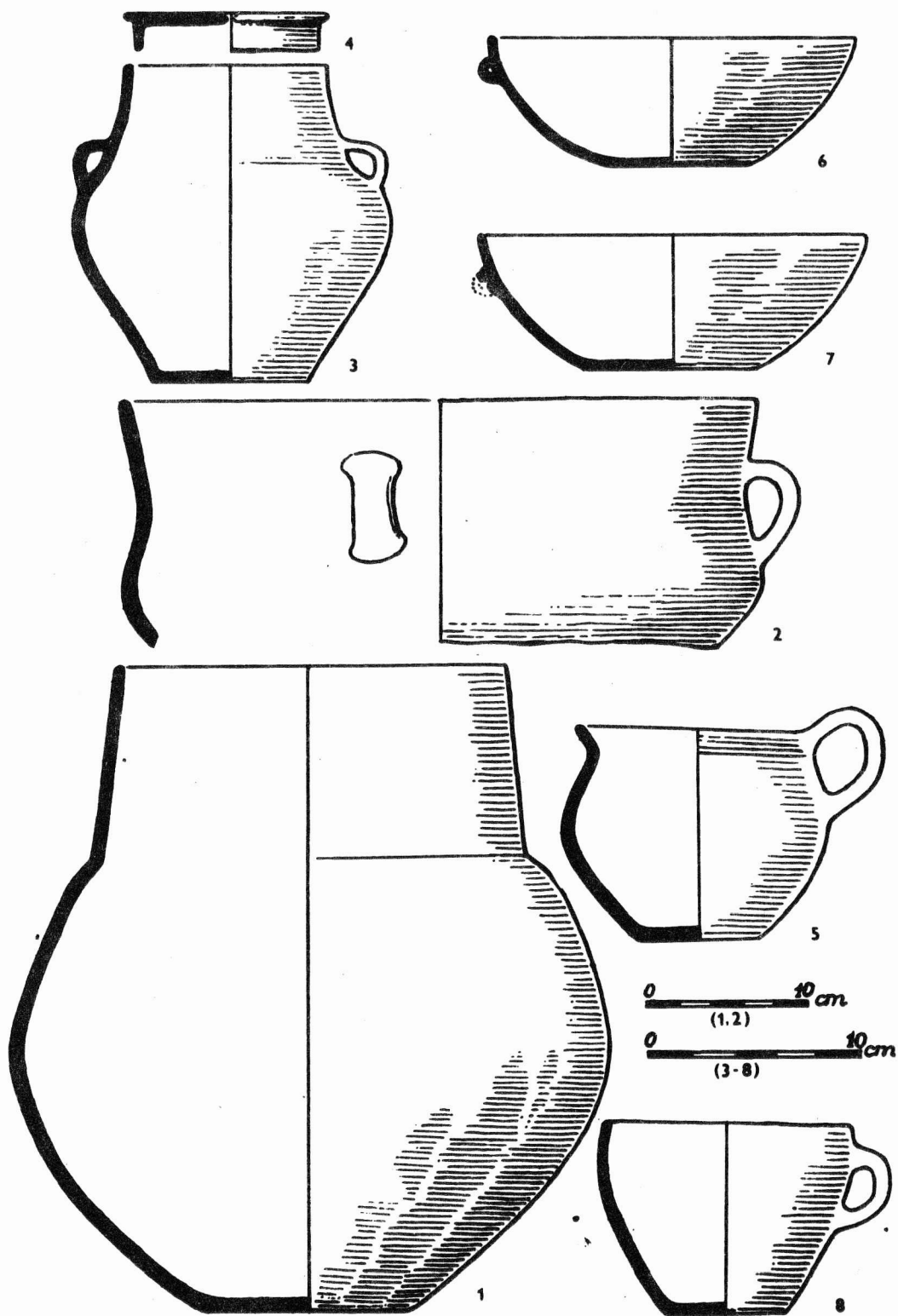
Am Orte einer Abfallgrube erfasste man ferner ein Siedlungsobjekt aus dem Zeitabschnitt des jüngeren Neolithikums. Das Scherbenmaterial, das von hier gewonnen wurde, bekennt sich zur Kultur mit mährischer bemalter Keramik /Abb. 66:1-5 /.

Schliesslich befanden sich in einer geräumigen Grube für den Abfluss der Abfallwässer angeblich einige Reste vorgeschichtlicher Objekte oder Gräber. Bruchstücke von Menschenknochen könnten diese Annahme bestätigen. Die Objekte waren jedoch durch den Bulldozer gänzlich zerstört worden und über ihr Alter und die näheren Fundumstände gelang es nicht etwas bestimmteres festzustellen.



Obr. 66

Dolní Věstonice /okr. Břeclav / . Nálezy z rozrušeného objektu kultury s moravskou malovanou keramikou u naftové věže. - Funde aus einem gestörten Objekt der Kultur mit mährischer bemalter Keramik.



Obr. 67

Dolní Věstonice / okr. Břeclav / . Keramika z velatické jámy, zachycené při stavbě vrtné věže u staré štěrkovny. - Keramik aus einer Velaticer Grube, beim Bau eines Bohrturmes bei der alten Schottergrube erfasst.



PŘEHLED VÝZKUMŮ 1976.

Vydává : Archeologický ústav ČSAV v Brně, sady Osvobození 17/19
Odpovědný redaktor : Akademik Josef Poulík
Redaktoři : Dr. A. Medunová, dr. J. Meduna, dr. J. Říhovský
Překlady : Dr. R. Tichý, E. Tichá
Kresby : doc. dr. B. Klíma, A. Životská
Na titulním listě : Bronzová přezka ze slovanského sídliště v Mutěnicích
Tisk : Moravské tiskařské závody, n.p. Olomouc, závod Gottwaldov, provoz 34 -
Kyjov
Evidenční číslo : ÚVTEI-73332
Vydáno jako rukopis - 450 kusů - neprodejné