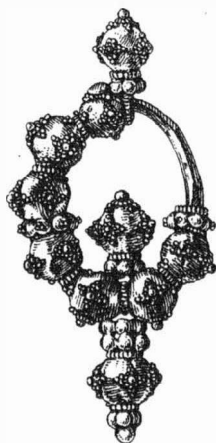


ARCHEOLOGICKÝ ÚSTAV ČESKOSLOVENSKÉ AKADEMIE VĚD
POBOČKA V BRNĚ

PŘEHLED VÝZKUMŮ
1964



BRNO 1965

Mohylové nálezy ze Znojma-Hradiště

J i ř í Ř í h o v s k ý

Tab. 3

V roce 1964 získal Archeologický ústav ČSAV v Brně od Jaroslava Kolucha ze Znojma-Hradiště jednostranně litý bronzový nůž a drobný šáleček středodunajské mohylové kultury. Našel je při orbě na poli při severozápadním okraji známého slovanského hradiska.

Bronzový nůž byl odlit v jednodílné formě; na jedné straně je plochý - veškerá profilovaná výzdoba je na druhé straně. Schází hrot. Lehce vyklenutý hřbet břitu je jednostranně zesílen dvěma souběžnými žebírky a plochá jazykovitá rukojeť s okrajovými lištami je rozdělena žebírky na tři obdélníkovitá pole s úhlopříčkami; je ukončena závěsným kroužkem. Rozměry: délka zachované části 135 mm, šířka břitu 25 mm a síla hřbetu 4 mm.

Drobný šáleček je vyrobený z jemného šedočerného materiálu s hlazeným povrchem. Má kónický tvar s lehce esovitě prohnutými stěnami a nálevkovitě rozevřeným okrajem. Menší páskové ouško přesahuje mírně nad okraj. Rozměry: výška 47 mm, šířka dna 30 mm, šířka okraje 52 mm.

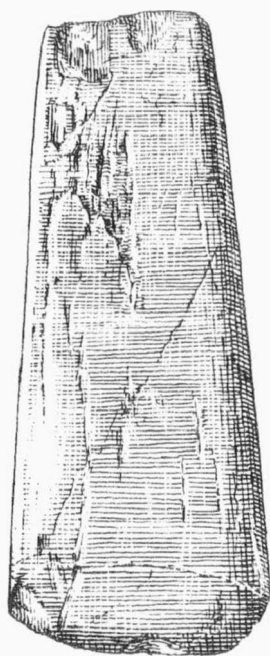
Hügelgräberfunde aus Znojmo - Hradiště. Im Jahre 1964 gewann das Archäologische Institut der ČSAV in Brno aus Znojmo - Hradiště ein einseitig gegossenes Bronzemesser und eine kleine Tasse der donauländischen Hügelgräber - Kultur. Der Finder stieß auf einem Felde am südwestlichen Rand des bekannten slawischen Burgwalles auf die Funde.

- - -

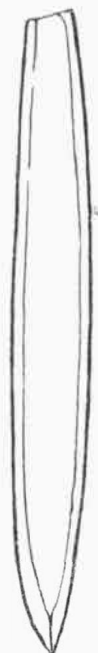
Nález dalších předmětů ze skladu Drslavice II

J i ř í P a v e l č í k

Místo nálezů skladu bronzových předmětů Drslavice II^{1/} bylo roku 1964 podrobeno průzkumu elektromagnetickou metodou. Při pracích spolupracovali specialisté československé armády. Dosažené výsledky předčily očekávání. Samotné místo nálezů - krecht a jeho nejbližší okolí bylo již sterilní. Avšak v širším okruhu ode 3 do 20 m jsme zjistili ve hloubce od 2 do 10 cm dalších 16 předmětů, především zlomků srpů, suroviny a seker, které bezpečně ke skladu patří. Byly zde rozptýleny v době mezi nálezem depotu a jeho ohlášením. Pátrání po případných dalších nálezích ve větších hloubkách zůstalo zatím bez výsledku, poněvadž práci detektoru narušovaly v hojném počtu rozházené drobné železné předměty. Další průzkum bude možný až po skrytí vrchních 10 cm zeminy.

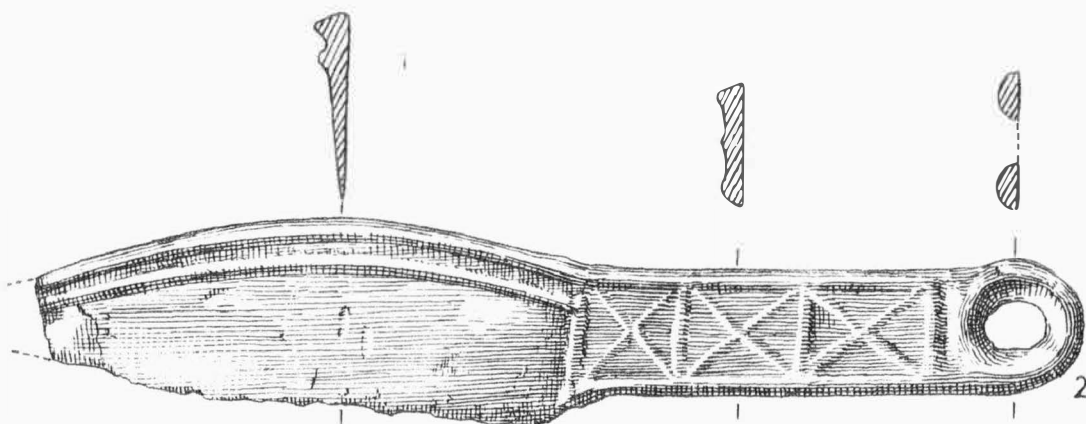


1

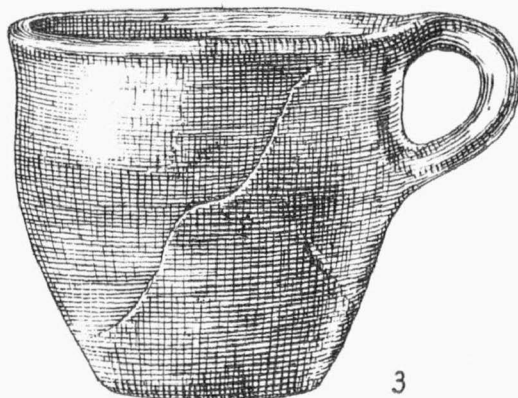
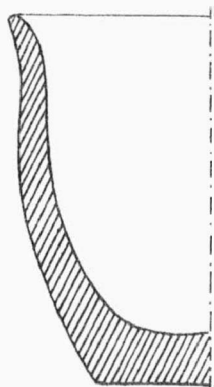


2:3

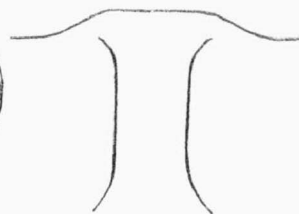
B



2



3



1:1

Tab. 3. A - Podolí /o. Brno - venkov/: eneolitický kamenný klín - äneolithischer Steinkeil.
 B - Znojmo-Hradiště: ojedinělé nálezy středodunajské mohylové kultury - Einzelfunde der mitteldonauländischen Hügelgräberkultur.

