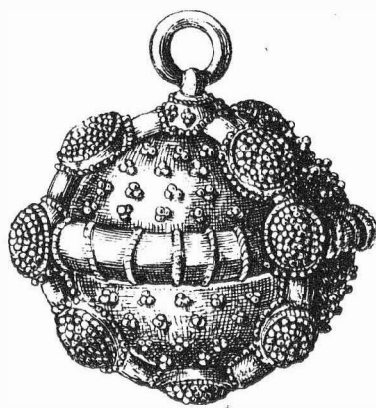


ARCHEOLOGICKÝ ÚSTAV ČESKOSLOVENSKÉ AKADEMIE VĚD
POBOČKA V BRNĚ

PŘEHLED VÝZKUMŮ
1960



BRNO 1961

ne Anzahl latènezeitlicher Keramikbruchstücke.

- - -

Výzkum na laténském sídlišti v Boršicích /okr. Uh. Hradiště/.

Jiří Meduna

Ve dnech 18.-27.VII. proběhl v Boršicích v trati Rybníky výzkum na laténském sídlišti. V sondě byla pod orníci zjištěna asi 100 cm silná sídelní vrstva s nepočítanými laténskými střepy. Výzkum nemohl být rozšířen, protože jsem musel provést neodkladnou záchrannou akci v Brně-Horních Heršpicích.

Ausgrabung auf der latènezeitlichen Siedlung in Boršice, /Bez. Uh. Hradiště/.

In den Tagen vom 18. - 27. VII. verlief in Boršice, in der Flur "Rybníky", die Ausgrabung auf einer latènezeitlichen Siedlung. In der Sonde unter dem Ackerboden wurde eine ungefähr 100cm starke Schichte mit geringfügigen latènezeitlichen Scherben erfasst.

- - -

Laténské sídliště u Divnice.

Jiří Pavelčík

Melioračními pracemi bylo v katastru obce Divnice /okr. Velašské Klobouky-Gottwaldov/ narušeno rozsáhlejší sídliště. Rozkládá se na severním svahu kóty 390, na první pravé terase Vlárý, naproti železniční zastávce "Divnice". Výkop járků pro drenáž narušil asi čtyři objekty, z nichž tři můžeme na základě typické tuhové a kanelované keramiky začlenit do období laténu a jedna jáma bude asi neolitická.

Latènezeitliche Siedlung bei Divnice.

Bei Meliorationsarbeiten wurde auf dem Nordhange der Kote 390 eine latènezeitliche Siedlung gestört.

- - -

P ř e h l e d v ý z k u m ů 1960.

- Vydává: Archeologický ústav ČSAV, pobočka v Brně,
Stalinovy sady 19/23.
- Odpovědný redaktor: PhDr. et Dr. Sc. Josef Poulík.
- Redaktoři : PhDr. Jiří Říhovský a PhDr. Anna Medunová.
- Překlady: prom. hist. R. Tichý a E. Tichá.
- Kresby: B. Ludikovská.
- Na titulní stránce: Pozlacený gombík z pohřebiště u VI. kostela
v Mikulčicích.
- Vydáno jako rukopis - 300 kusů - neprodejné.