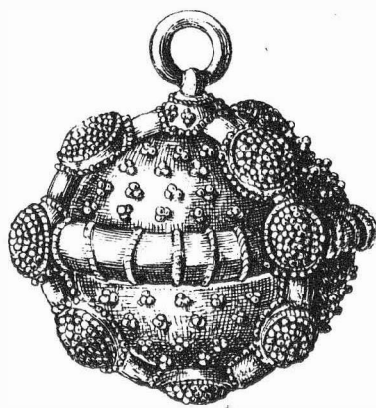


ARCHEOLOGICKÝ ÚSTAV ČESKOSLOVENSKÉ AKADEMIE VĚD
POBOČKA V BRNĚ

PŘEHLED VÝZKUMŮ
1960



BRNO 1961

Laténské sídliště v Pravčicích /okr. Kroměříž/.

Jiří Meduna

V tratích "Nivky farské" a "Zadní újezd" nasbíral Jaroslav Kryl větší počet střepů, které označil jako věteřovské a svůj náleznost ohlásil našemu ústavu. Na nalezišti zjistil však dne 5.IV.1960 Dr. J. Říhovský, že jde o větší laténské sídliště s hojným střepovým materiálem. Dne 7.X.1960 jsem navštívil lokalitu spolu s J. Krylem znovu, abych zjistil možnost výzkumu v roce 1961.

Terénním průzkumem bylo zjištěno, že jde o větší laténské sídliště, rozkládající se po obou březích potoka, tekoucího zhruba od severu k jihu a vlévajícího se do říčky Rusavy. Sídliště je v tratích "Nivky farské" a "Zadní újezd", jejichž hranicí je potok. Poloha naleziště je charakteristická pro pozdně laténská sídliště, neboť leží v blízkosti vody na mírné terénní vlně. Povrchovými sběry byl získán charakteristický pozdně laténský materiál, v němž převažují zlomky tuhových svíslé rýhovaných situl, často s pásem kolkovaných obrácených CCC pod hrdlem. Vyskytl se i zlomek misky s vhlazovanou vlnicí na vnitřní straně. Zajímavé je, že se na sídlišti poměrně hojně vyskytují skelné strusky a slitky skla.

Latènezeitliche Siedlung in Pravčice /Bez. Kroměříž/.

Bei Terrainforschungen wurde im Kataster der Gemeinde Pravčice eine grössere latènezeitliche Siedlung entdeckt, die sich zu beiden Seiten, des von Norden nach Süden fliessenden Baches, auf einer sanften Terrainwelle erstreckt. Durch Lesefunde gewannen wir charakteristisches spätlatènezeitliches Material, in welchem Bruchstücke von Kammstrichgefässen aus Graphitton, oft mit einem Streifen gestempelter umgekehrter CCC unter dem Halse, überwiegen. Auch das Bruchstück einer Schüssel mit eingelätteter Wellenlinie auf der Innenseite kam zu Vorschein. Interessant ist, dass auf der Siedlung verhältnismässig häufig Glasschlacke und Glasgussstücke vorkommen.

Laténské sídliště v Nejdku /okr. Břeclav/.

Jiří Meduna

Při cestě na jižní Moravu dne 26.X.1960 jsme se zastavili s Dr. J. Říhovským u cihelny v Nejdku, kde byly na povrchu zoraných polí patrné tmavé zásypy pravěkých objektů. Většinou jsme našli jen atypický keramický materiál, v jednom místě se však podařilo najít malý počet zlomků laténské keramiky.

Latènezeitliche Siedlung in Nejdeck /Bez. Břeclav/.

Bei einer Fahrt nach Südmähren fanden wir mit Dr. J. Říhovským auf geackerten Feldern bei der Ziegelei in Nejdeck neben atypischen Material auch eine klei-

P ř e h l e d v ý z k u m ů 1960.

- Vydává: Archeologický ústav ČSAV, pobočka v Brně,
Stalinovy sady 19/23.
- Odpovědný redaktor: PhDr. et Dr. Sc. Josef Poulík.
- Redaktoři : PhDr. Jiří Říhovský a PhDr. Anna Medunová.
- Překlady: prom. hist. R. Tichý a E. Tichá.
- Kresby: B. Ludikovská.
- Na titulní stránce: Pozlacený gombík z pohřebiště u VI. kostela
v Mikulčicích.
- Vydáno jako rukopis - 300 kusů - neprodejně.