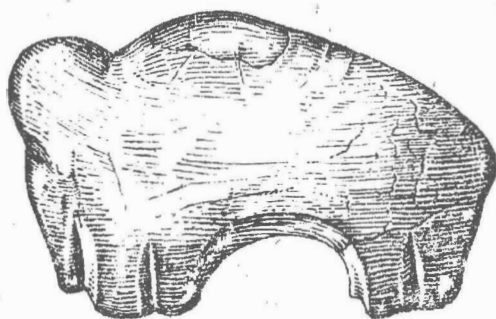


*Archeologický ústav Československé akademie věd  
pobočka v Brně*

*Přehled výzkumů*

*1956*



*Brno 1959*

P ř e h l e d   v ý z k u m ů   1956

Vydává: Archeologický ústav ČSAV, pobočka v Brně,  
Stalinovy sady 19/23.

Odpovědný redaktor: dr Josef Poulík.

Výkonný redaktor: dr Bohuslav Klíma.

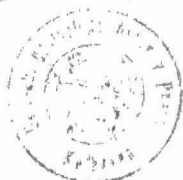
Redaktoři:

Překlady: prom.hist.R.Tichý a E.Tichá.

Kresby: Běla Ludikovská.

Na titulní stránce: Reliefní plastika mamuta z paleolitické  
stanice v Pavlově, mamutovina.

Vydáno jako rukopis - 300 kusů - neprodejné.



č. kv. 1985/62

Ein Schurkeramisches Grab in Mouchnice /Bez. Bučovice/.

Im Jahre 1956 wurde südlich von Mouchnice eine Siedlung mit der Volutkeramik erforscht. Bei der Grabung wurden 2 Gruben mit dem typischen Material entdeckt. Die Siedlung kann man in die mittlere Phase der Volutkeramik datieren.

Hrob lidu s keramikou šňůrovou z Mouchnic.

Anna Medunová

Při zjišťovacím výzkumu volutového sídliště v Mouchnicích /viz předchozí zpráva/ byla zachycena v hloubce 45 cm pod povrchem se rýsující hrobová jáma obdélného půdorysu se zaoblenými rohy. Při okraji měla rozměry 220 x 205 cm. Zásyp tvořila černá hlína, promísená útržky spraše. Jáma byla do sterilního podloží zahloubena 45 cm, to zn., že její dno leželo v hloubce 90 cm pod povrchem. Stěny jámy byly téměř svislé, dno rovné. V jihovýchodním rohu hrobu stála velká amfora, zaoblená plastickými žebry, vedle ní vyšší hrncovitá nádoba vejčitého těla, obrácená dnem vzhůru. Při jižní stěně hrobu ležel šikmo dnem vzhůru konický hmoždířovitý pohárek s rozšířeným okrajem. Při západní stěně byly těsně vedle sebe tři nádoby: baňatý hrnek s měkkým lomem na bříše, džbánek s lomeným břichem a miska s rozšířeným okrajem. Na misce a pod ní jsme zjistili zbytky blíže neurčitelných zvířecích kostí. Od těchto nádob směrem ke středu hrobu ležel široký džbán s lomem na bříše. Jako jediný zbytek po kostře se zachovalo několik mléčných zubů, přibližně uprostřed hrobové jámy.

Keramika i úprava hrobové jámy svědčí pro příslušnost tohoto hrobu k středomoravské skupině šňůrové kultury. Jednotlivé typy i profilace nádob ukazují jednoznačně, že uvedený nálezový celek z Mouchnic patří mladé fázi šňůrové kultury na Moravě.

Ein Schurkeramisches Grab aus Mouchnice /bez. Bučovice/.

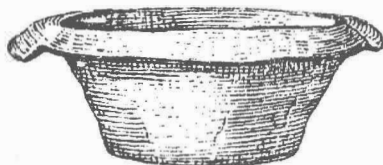
Bei der Grabung der Siedlung mit der Volutkeramik in Mouchnice /siehe S. .15.../ wurde ein schnurkeramisches Skelettgrab mit 7 Gefäßen festgestellt. Das Material gehört der jüngeren Phase der mittelmährischen Schnurkeramik.



$v = 9,9 \text{ cm}$



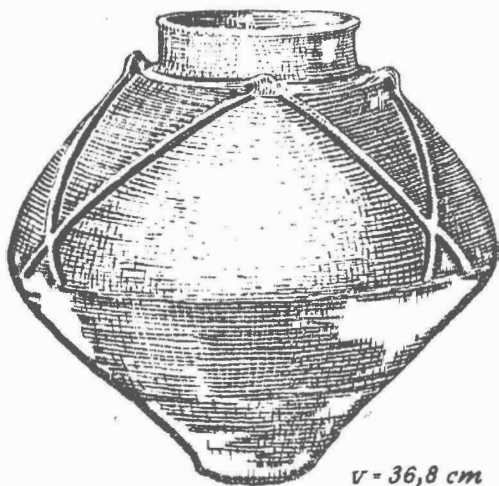
$v = 11,3 \text{ cm}$



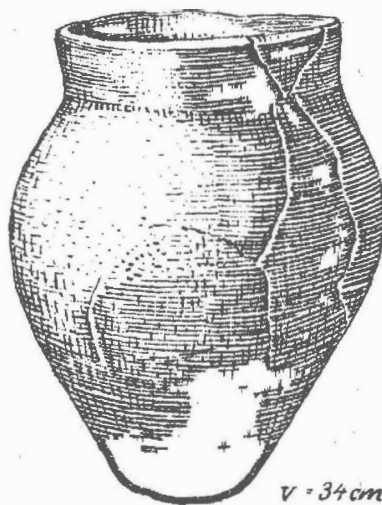
$v = 5,5 \text{ cm}$



$v = 20,6 \text{ cm}$



$v = 36,8 \text{ cm}$



$v = 34 \text{ cm}$

*Mouchnice, okr. Bučovice*

*Šňárový hrob.*